

はじめに

NETGEARルータを初めて設定する方は、ルータの設定にCDをご利用ください。

標準的なセットアップ時間: 約 20 分

CDを使ってルータを設定するには？

CDをCDドライブに挿入し、画面の指示に従ってください。

CDの内容は？

CDの主な内容は以下のとおりです。

- ルータの設定画面へのリンク
- セットアップ・ガイド(本書)
- セットアップ・マニュアル
- NETGEARのWebサイトへのリンク

後でルータの設定を変更するには？

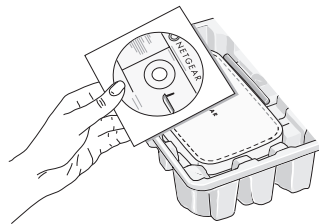
ブラウザを開き <http://www.routerlogin.net> でルータにログインします。

ユーザ名は **admin**、パスワードは **password** です。
(すべて小文字)

ルータのデフォルト・ワイヤレス設定

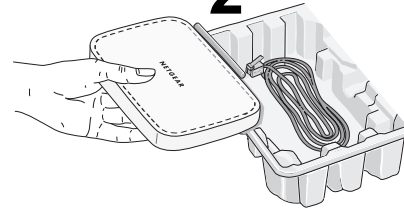
Smart Wizard configuration assistant を終了するまでは、ルータの無線はオフになっています。無線がオンになったときのデフォルトのワイヤレス・ネットワーク名 (SSID) は **NETGEAR** です。またセキュリティは無効になっています。これらの設定を変更するには、ルータにログインしてメニューの **ワイヤレス設定** をクリックします。

1



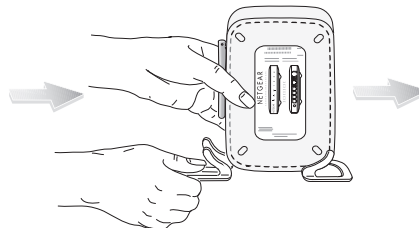
ボックスからCDを取り出します。

2



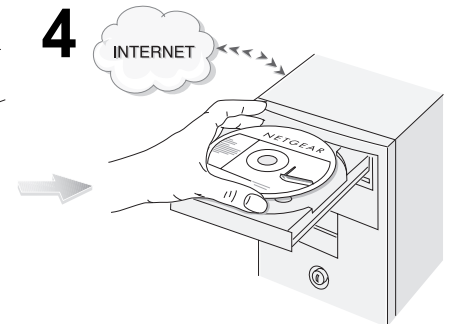
ボックスからルータを取り出します。

3



ルータを縦置きする場合はスタンドを取り付けます。電波の届く範囲を水平方向に拡げるにはアンテナを垂直にセットします。電波の届く範囲を縦方向に拡げるにはアンテナを水平にセットします。ルータのラベルを参考にしてステータスLEDの位置と意味を確認しておきます。

4



A. インターネット接続の準備ができていないことを確認してください。

ルータはまだ接続しないでください。

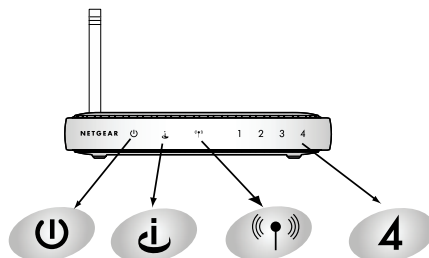
B. CDをコンピュータに挿入してください。

Wizard画面が表示されないときは、CDドライブを開き **autorun.exe** をダブルクリックします。

MS-Windows以外のオペレーティング・システムでは、CDドライブを開き **index.htm** をダブルクリックします。

C. 次に **[設定]** をクリックします。

画面の指示に従ってルータをセットアップしてください。セットアップが終了したらインターネット接続をテストしてください。



電源 インターネット ワイヤレス LAN ポート4

Setup Wizard configuration assistant をスキップするには？

Setup Wizard configuration assistant をスキップしてルータの設定画面にアクセスするには、ブラウザを開き <http://www.routerlogin.net/basicsetting.htm> でログインします。ユーザ名は **admin**、パスワードは **password** です。(すべて小文字)

メモ: ルータの無線はデフォルトでオフになっています。無線をオンするために セットアップ・ウィザードを必ず実行してください。

トラブルシューティングのヒント

何か問題がある場合は、以下のヒントを参考にして問題を解決してください。

ネットワークを再起動するときは以下の手順に従ってください。

1. モデム、ルータの電源をオフにし、コンピュータをシャット・ダウンします。
2. モデムの電源をオンにします。およそ2分待ちます。
3. ルータの電源をオンにします。およそ1分待ちます。
4. コンピュータの電源をオンにします。

ケーブルが接続されていることを確認してください。

- ルータとモデムが Ethernet ケーブルで正しく接続され、ルータとモデムの電源がオンになっていれば、ルータのインターネット LED が点灯します。
- コンピュータの電源がオンになっており、Ethernet ケーブルでルータに正しく接続されていれば、ルータの LAN LED が点灯します。LAN ポートの番号と位置の対応は、ルータのラベルで確認してください。

ルータにログインしてワイヤレス設定を確認してください。

ルータとワイヤレス・コンピュータのワイヤレス・ネットワーク名前 (SSID) とセキュリティ設定は、完全に一致していなければなりません。nETgear と NETGEAR は同じSSIDではありません。

1. Ethernet ケーブルでルータに接続されているコンピュータを使用します。
2. ブラウザを開きます。
3. <http://www.routerlogin.net> でルータにログインします。デフォルトのユーザ名は **admin**、パスワードは **password** です。(すべて小文字)
4. メニューの **ワイヤレス設定** をクリックし、ルータの設定がワイヤレス・コンピュータの設定と一致することを確認してください。

コンピュータのネットワーク設定が正しいことを確認してください。

Ethernet ケーブルやワイヤレスで接続するコンピュータは、DHCPで自動的にIPアドレスとDNSアドレスを取得するように設定されていなければなりません。

ルータが正しく動作していることを確認するために、ルータのステータスLEDをチェックしてください。

- 電源LEDは緑で点灯します。電源をオンにした後、2分経過してもLEDが点灯しない場合は、セットアップ・マニュアルを参考にしてルータをリセットしてください。
- セットアップを完了した後に、ワイヤレスLEDが点灯しない場合は、ルータにログインして無線をオンにしてください。

テクニカル・サポート

NETGEAR製品のインストール、設定、または仕様に関するご質問や問題については、お買い求めになった販売店へご相談ください。もしくは、下記のNETGEARカスタマ・サポートまでご連絡ください。

本製品の無償保証期間は3年間です。保証は、送付バック、ユニット交換での対応となります。無償保証を受けるためにはユーザ登録が必要です。ユーザ登録をするには、<http://www.netgearinc.co.jp/> にアクセスしてください。

NETGEARカスタマ・サポート

電話: フリーダイヤル 0120-921-080

受付時間: 平日9:00 - 20:00、土日祝 10:00 - 18:00

(年中無休)

E-mail: esupport@netgearinc.co.jp

2004 NETGEAR, Inc.

NETGEAR、NETGEARロゴ、Gear Guy、Everybody's Connecting、Auto Uplink、Smart Wizardは、米国およびその他の国におけるNETGEAR, Inc.の商標または登録商標です。

MicrosoftおよびWindowsは、米国およびその他の国におけるMicrosoft Corporationの登録商標です。

その他のブランドおよび製品名は、それぞれの所有者の商標または登録商標です。

記載内容は、予告なしに変更されることがあります。

禁無断転載



2004年12月