

# ルータ機能設定もメニュー画面から！



## ログイン画面



- Internet Explorerまたは、Netscape Navigatorを起動し、アドレスフィールドに「**192.168.1.1**」と入力して、ワイヤレス・ルータに接続します。  
 アドレス①
- ユーザー名に「admin」/パスワードに「password」と入力して、メニュー画面にログイン。

## メニュー画面

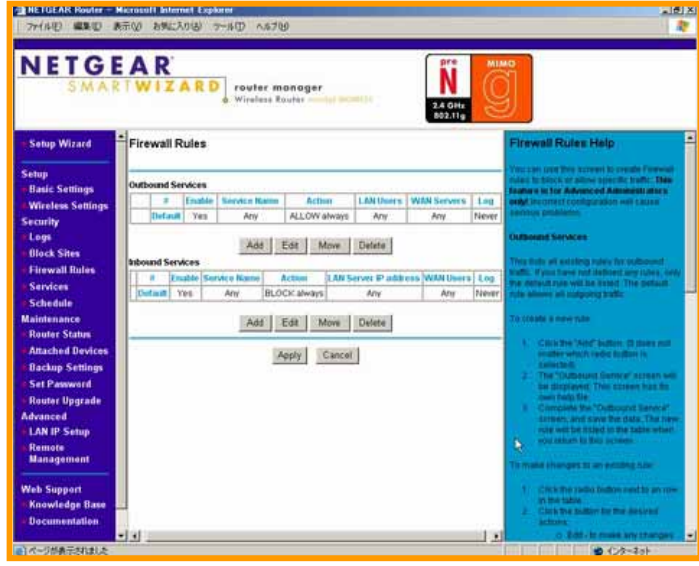


- メニュー画面が表示されたら、メニュー最上部**Setup Wizard**をクリックして、ご利用のISPを検索・認識後にログイン名/パスワードを入力すれば、インターネット接続は完了です。あとは、**SSID**や**WEP**などの無線セキュリティを入力するだけです。また、ファイアウォール機能の設定もメニュー画面から入力するだけで出来ます。

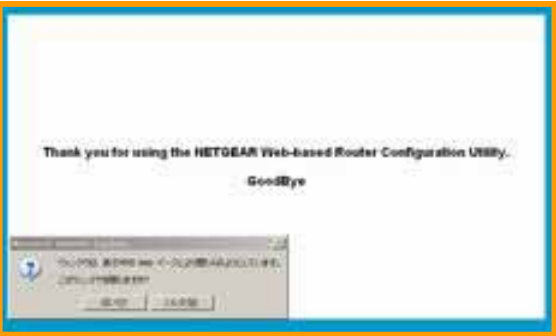
## 無線セキュリティ画面



## ファイアウォール画面



## 完了！



# 無線アダプタ設定もメニュー画面から！

- 1 パッケージ同梱のリソースCDをCD-ROMドライブに挿入し、右図画面表示の「Install Driver and Utility」をクリックしてください。インストールが開始されますので、指示に従って進み、終了したら、パソコンを再起動。
- 2 パソコンを再起動後にWGM511をCardBus スロットに挿入すると「新しいハードウェアの検索ウィザード」が開始されます。後は「Next」と「Yes」をクリックし、「Finish」でインストール完了です。

ここをクリック！



- 3 Windows下部のシステムトレイに表示される  をクリックして、WGM511 Smart Wizard ワイヤレス設定画面を開きます。あとは、「SSID」や「WEP」などの無線セキュリティを入力して、無線接続を有効にするために、「Apply」をクリックして接続完了です

SSID

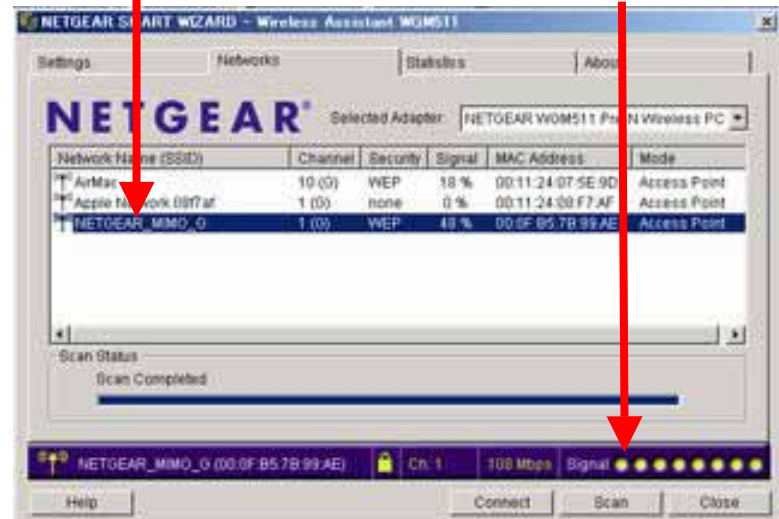
WEP

パスフレーズ



SSID

無線状態の点灯



| Network Name (SSID) | Channel | Security | Signal | MAC Address       | Mode         |
|---------------------|---------|----------|--------|-------------------|--------------|
| AirMac              | 10 (0)  | WEP      | 18 %   | 00:11:24:07:5E:9D | Access Point |
| Apple Network 087AF | 1 (0)   | none     | 0 %    | 00:11:24:00:F7:AF | Access Point |
| NETGEAR_MM0_0       | 1 (0)   | WEP      | 48 %   | 00:0F:85:7B:99:AE | Access Point |

# WGM124 ファイアウォール 設定画面

**ファイアウォール選択**

NETGEAR SMARTWIZARD router manager Wireless Router model WGM124

### Firewall Rules

**Outbound Services**

| #       | Enable | Service Name | Action       | LAN Users | WAN Servers | Log   |
|---------|--------|--------------|--------------|-----------|-------------|-------|
| Default | Yes    | Any          | ALLOW always | Any       | Any         | Never |

Add Edit Move Delete

**Inbound Services**

| #       | Enable | Service Name | Action       | LAN Server IP address | WAN Users | Log   |
|---------|--------|--------------|--------------|-----------------------|-----------|-------|
| Default | Yes    | Any          | BLOCK always | Any                   | Any       | Never |

Add Edit Move Delete

### Firewall Rules Help

You can use this screen to create Firewall rules to block or allow specific traffic. **This feature is for Advanced Administrators only!** Incorrect configuration will cause serious problems.

#### Outbound Services

This lists all existing rules for outbound traffic. If you have not defined any rules, only the default rule will be listed. The default rule allows all outgoing traffic.

To create a new rule:

1. Click the "Add" button. (It does not matter which radio button is selected)
2. The "Outbound Service" screen will be displayed. This screen has its own help file.
3. Complete the "Outbound Service" screen, and save the data. The new rule will be listed in the table when you return to this screen.

To make changes to an existing rule:

1. Click the radio button next to an row in the table.
2. Click the button for the desired actions:
  - Edit - to make any changes to the rule definition. The "Outbound Service" screen will be displayed, with the data for the selected rule.
  - Move - to move the selected rule to a new position in the table. You will be prompted for the new position.
  - Delete - to delete the selected rule.

#### Inbound Services

This lists all existing rules for inbound traffic. If you have not defined any rules, only the default rule will be listed. The default rule blocks all inbound traffic.

LAN IP Setup  
Remote Management  
Web Support  
Knowledge Base  
Documentation  
Logout

インターネット

ファイアウォール設定はOutboundとInboundの各詳細設定が可能です。  
Web、FTP、ゲームなど個々のポートごとに、許可・ユーザ指定などの設定  
ができます。

# WGM124 ファイアウォール詳細 設定画面

## Firewall Rules

ポートの状態：  
デフォルトは接続許可

### Outbound Services

| #       | Enable | Service Name | Action       | LAN Users | WAN Servers | Log   |
|---------|--------|--------------|--------------|-----------|-------------|-------|
| Default | Yes    | Any          | ALLOW always | Any       | Any         | Never |

Add Edit Move Delete

### Inbound Services

| #       | Enable | Service Name | Action       | LAN Server IP address | WAN Users | Log   |
|---------|--------|--------------|--------------|-----------------------|-----------|-------|
| Default | Yes    | Any          | BLOCK always | Any                   | Any       | Never |

Add Edit Move Delete

ポートの状態：  
デフォルトは接続不可

Apply Cancel

### Outbound Service:

ローカルLANからインターネット上のサーバー・サービスへの接続

### Inbound Service:

インターネット上のサーバー・サービスからのローカルLANへの接続

## ポートの指定

The screenshot shows the configuration interface for Firewall Rules, divided into Outbound Services and Inbound Services. Red arrows point from yellow callout boxes to specific fields in the configuration forms.

**Outbound Services Configuration:**

- Service: Any(ALL)(TCP/UDP:1,65535)
- Action: BLOCK always
- LAN Users: Any
- WAN Users: Any
- Log: Always

**Inbound Services Configuration:**

- Service: Any(ALL)(TCP/UDP:1,65535)
- Action: ALLOW always
- WAN Users: Any
- Log: Always

**Annotations:**

- 許可 (Allow):** Points to the Action field in both Outbound and Inbound services.
- ユーザー指定 (User Specification):** Points to the LAN Users field in Outbound and WAN Users field in Inbound services.
- ログ指定 (Log Specification):** Points to the Log field in both Outbound and Inbound services.

製品についてのご質問はサポートセンターへご連絡ください