



# NETGEAR®

54AG+ デュアル・バンド・ワイヤレス PC カード 32 ビット CardBus WG511U

## インストール・ガイド

### はじめに

本書に記載されている基本的なインストールおよび設定の説明は、アクセス・ポイントへの接続、またセキュリティ・オプションを使用しないことが前提となっています。セキュリティの設定、アドホック・モードでの使用、その他の詳細な設定については、54AG+ デュアル・バンド・ワイヤレス PC カードのリソース CD にあるユーザ・ガイドを参照してください。

標準的なセットアップ時間：PC 1 台あたり 5 分から 15 分です。

### システム要件

NETGEAR 54AG+ デュアル・バンド・ワイヤレス PC カード 32 ビット CardBus WG511U をインストールする前に、以下のシステム要件を満たしていることを確認してください。

- 32 ビット CardBus スロットを装備したノートブック PC
- Windows 98SE/ME/2000/XP
- CD-ROM ドライブ
- 5M バイトの空きハードディスク容量

### Windows XP

#### 1. WG511U ソフトウェアのインストール

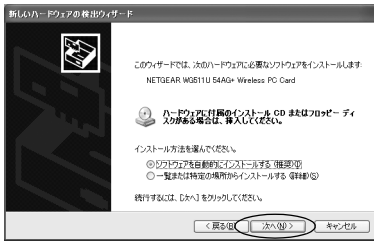
- ノートブック PC の電源を入れ、オペレーティング・システムを完全に立ち上げてから、必要に応じてログインします。
- 54AG+ デュアル・バンド・ワイヤレス PC カードのリソース CD を CD-ROM ドライブに挿入してください。下に示すようなメイン・ページが表示されます。



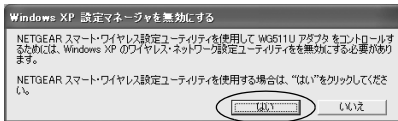
- ドライバとユーティリティのインストールをクリックしてください。
- InstallShield ウィザードの指示に従って進み、終了したら [ 終了 ] をクリックして、コンピュータを再起動してください。

#### 2 WG511U デュアル・バンド・ワイヤレス PC カードのインストール

- NETEGAR ロゴがある面を上にして持ち、CardBus スロットに挿入してください。しばらくすると、[ 新しいハードウェアの検出ウィザード ] が表示されます。




- 次に、NETGEAR Smart Wizard ワイヤレス設定ユーティリティを有効にするよう指示がでます。




NETGEAR Smart Wizard ワイヤレス設定ユーティリティを使用する場合は、[ はい ] をクリックしてください。

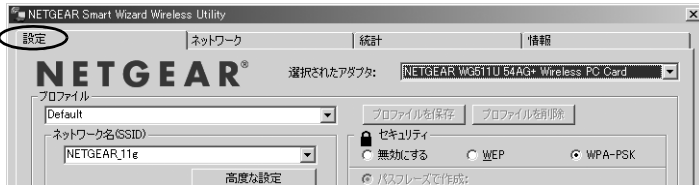
Windows XP のワイヤレス・ネットワーク設定ユーティリティ (ワイヤレスネットワーク接続のプロパティ) を使用する場合は、[ いいえ ] をクリックしてください。

**注：**このページが自動的に表示されない場合は、CD を開き **autorun.exe** をダブル・クリックしてください。

- [ 完了 ] をクリックすると、インストールが完了します。Windows タスクバーの右下に、WG511U システム・トレイ・アイコン  が表示されます。

#### 3 WG511U を設定し、プロファイルを保存する

- システム・トレイにあるアイコン  をクリックして、WG511U Smart Wizard ワイヤレス設定ユーティリティを開きます。



- 設定タブ・ページが表示されます。
- ネットワーク名 (**SSID**) を変更してください。  
**ヒント：**利用できるワイヤレス・ネットワークを参照するには、ドロップダウン・リストまたはネットワーク・タブ・ページを使用し、接続するワイヤレス・ネットワークを選択します。
- 接続を有効にするために、[ 適用 ] をクリックしてください。  
**ヒント：**プロファイル - 現在の設定に名前をつけて保存することができません。この設定はいつでも呼び出すことができます。

#### 4 ワイヤレス・ネットワークの接続を確認する

- ユーティリティの下に表示されるステータス・モニタの情報が、使用するワイヤレス・ネットワークと合っていることを確認してください。



- WG511U の LED を確認してください: LED が交互に点滅する場合は接続を試みています ; LED が同時に点滅する場合は、接続が良好であることを示します。(速い点滅は、データ送信中であることを意味します。) ; LED が消灯している場合は、カードが正しく挿入されていません。
- インターネットまたはネットワーク・リソースへ接続できるかどうか確認してください。

**注：**接続できない場合は、54AG+ デュアル・バンド・ワイヤレス PC カードのリソース CD にあるユーザ・ガイドのトラブルシューティングに関する情報を参照してください。

## Windows 98SE/ME/2000

### 1. WG511U ソフトウェアのインストール

- ノートブック PC の電源を入れ、オペレーティング・システムを完全に立ち上げてから、必要に応じてログインします。
- 54AG+ デュアル・バンド・ワイヤレス PC カードのリソース CD を CD-ROM ドライブに挿入してください。下に示すようなメイン・ページが表示されます。



注：このページが自動的に表示されない場合は、CD を開き **autorun.exe** をダブル・クリックしてください。

- ドライバとユーティリティのインストールをクリックしてください。
- InstallShield ウィザードの指示に従って進み、終了したら **[終了]** をクリックして、コンピュータを再起動してください。

### 2 WG511U デュアル・バンド・ワイヤレス PC カードのインストール

- NETGEAR ロゴがある面を上にして持ち、CardBus スロットに挿入してください。しばらくすると新しいハードウェアを検出し、インストールを開始します。

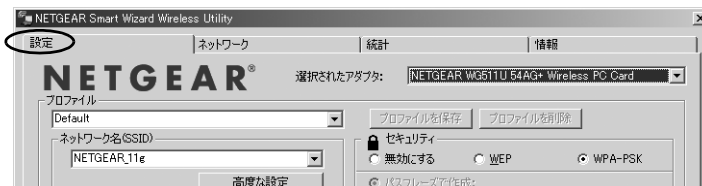


注：Windows 2000 で「デジタル署名が見つかりませんでした。」という警告が表示された場合は、**[はい]** をクリックしてインストールを続けます。

- InstallShield ウィザードの指示に従って進み、終了したら **[終了]** をクリックしてください。コンピュータの再起動が必要な場合は再起動してください。
- Windows タスクバーの右下に、WG511U システム・トレイ・アイコンが表示されます。

### 3 WG511U を設定し、プロファイルを保存する

- システム・トレイにあるアイコン《アイコン》をクリックして、WG511U Smart Wizard ワイヤレス設定ユーティリティを開きます。



設定タブ・ページが表示されます。

- ネットワーク名 (**SSID**) を変更してください。  
ヒント：利用できるワイヤレス・ネットワークを参照するには、ドロップダウン・リストまたはネットワーク・タブ・ページを使用し、接続するワイヤレス・ネットワークを選択します。
- 接続を有効にするために、**[適用]** をクリックしてください。  
ヒント：プロファイル - 現在の設定に名前をつけて保存することができます。この設定はいつでも呼び出すことができます。

### 4 ワイヤレス・ネットワークの接続を確認する

- ユーティリティの下に表示されるステータス・モニタの情報が、使用するワイヤレス・ネットワークと合っていることを確認してください。



- WG511U の LED を確認してください：LED が交互に点滅する場合は接続を試みています；LED が同時に点滅する場合は、接続が良好であることを示します。(速い点滅は、データ送信中であることを意味します。)；LED が消灯している場合は、カードが正しく挿入されていません。

注：接続できない場合は、54AG+ デュアル・バンド・ワイヤレス PC カードのリソース CD にあるユーザ・ガイドのトラブルシューティングに関する情報を参照してください。

### テクニカルサポート

NETGEAR 製品のインストール、設定、または仕様に関するご質問や問題については、お買い求めになった販売店へご相談ください。もしくは、下記の NETGEAR カスタマーサポートまでご連絡ください。

本製品の無償保証期間は 3 年間です。保証は、センドバック、ユニット交換での対応となります。無償保証を受けるためにはユーザ登録が必要です。

ユーザ登録をするには、<http://www.netgearinc.co.jp> にアクセスしてください。

### NETGEAR カスタマーサポート

電話：フリーダイヤル **0120-921-080**

受付時間：平日 **9:00 - 20:00**、土日祝 **10:00 - 18:00** (年中無休)

E-mail：[esupport@netgearinc.co.jp](mailto:esupport@netgearinc.co.jp)

© 2005 NETGEAR, Inc.

NETGEAR、NETGEAR ロゴ、Gear Guy、Everybody's Connecting、Smart Wizard は、米国およびその他の国における NETGEAR, Inc. の商標または登録商標です。

Microsoft および Windows は、米国およびその他の国における Microsoft Corporation の登録商標です。

Atheros、Atheros Super AG、Total 802.11 は、米国およびその他の国における Atheros Communication, Inc. の商標です。

その他のブランドおよび製品名は、それぞれの所有者の商標または登録商標です。

記載内容は、予告なしに変更されることがあります。

All rights reserved.

