

NETGEAR[®] インストールガイド

54G+ ワイヤレス・ファイアウォール・ルータ WGT624 v2.1

はじめに

ここに記載された手順に従ってルータを設定してください。

システム要件

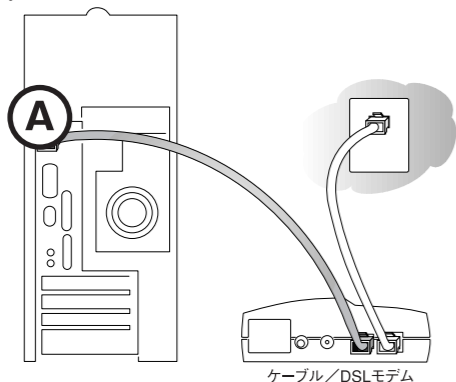
以下の要件を満たしていることを確認してください。

- ・ ブロードバンド・インターネット・サービスの設定情報を入手していること。
- ・ コンピュータは、DHCPで自動的にIPアドレスを取得するように設定されていること。

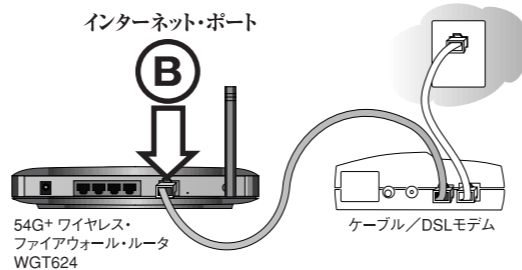
ルータをインターネットに接続する

1 PCとモデム間にルータを接続する

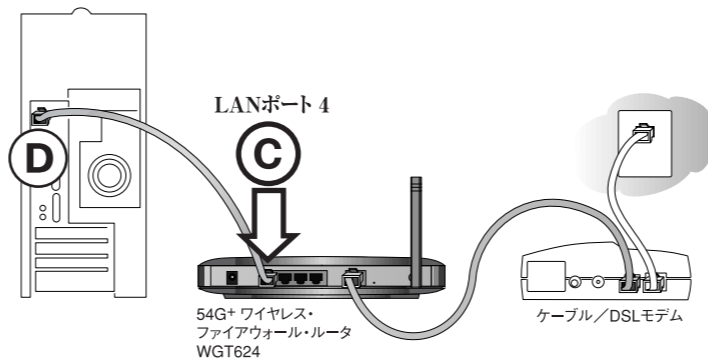
- コンピュータとケーブル/DSLモデムの電源を切ってください。
- ケーブル/DSLモデムに接続しているコンピュータから、Ethernetケーブル(A)を外します。



- WGT624のインターネット・ポート(B)に、ケーブル/DSLモデムからのEthernetケーブルを接続します。



- 付属のEthernetケーブルで、ルータのLANポート(例:LANポート 4(C))とコンピュータのEthernetポート(D)を接続します。

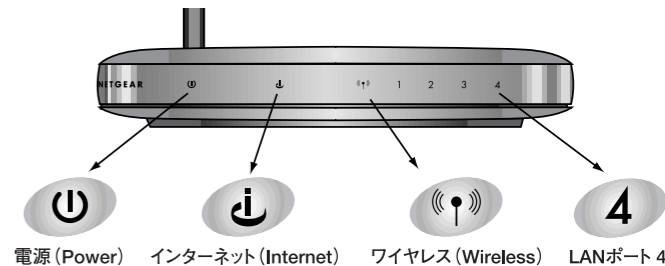


2 正しい順序でネットワークを再起動する

警告: 正しい順序でネットワークを再起動しない場合、インターネットに接続できないことがあります。

- 最初にケーブル/DSLモデムの電源を入れ、動作可能な状態になるまで待ちます。
- ルータの電源を入れてください。
- 最後にコンピュータの電源を入れてください。

注: インターネットに接続するためにソフトウェアを実行しログインしている場合は、そのソフトウェアを実行しないでください。そのソフトウェアが自動的に開始した場合はキャンセルしてください。



- ステータスLEDで以下のことを確認してください。
 - ・ 電源 (Power): 電源を入れると、Power LEDが点灯します。
 - ・ インターネット (Internet): Internet LEDが点灯します。Internet LEDが点灯しない場合は、Ethernetケーブルがルータのインターネット・ポートとモデムに正しく接続されているかどうか確認してください。
 - ・ LAN: LAN LEDが点灯します。LAN LEDが点灯しない場合は、Ethernetケーブルがルータとコンピュータに正しく接続されているかどうか確認してください。
 - ・ ワイヤレス (Wireless): ワイヤレスLEDが点灯します。ワイヤレスLEDが点灯しない場合は、本書のトラブルシューティング・ヒントを参照してください。

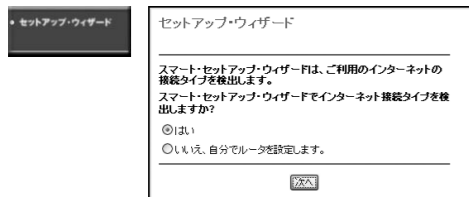
3 ルータにログインする

- PCでインターネット・ブラウザを起動します。
- Internet ExplorerまたはNetscape Navigatorのアドレス・フィールドに、<http://192.168.0.1>と入力してルータに接続します。



- ユーザ名にadmin、パスワードにpasswordと入力します。(どちらも小文字で)
- ルータにログインすると、セットアップ・ウィザードが表示されます。

4 セットアップ・ウィザードを使ってインターネットに接続する



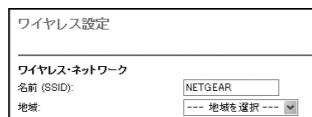
- ルータにログインすると、最初に上のようなメニューが表示されます。表示されない場合は、メイン・メニューの左上にあるセットアップ・ウィザードをクリックしてください。
- [次へ]をクリックしてください。プロバイダの設定情報を入力し、[適用]をクリックして設定を保存します。
- [テスト]をクリックしてインターネットに接続できることを確認してください。インターネットに接続できない場合は、本書のトラブルシューティングのヒント、または54G+ ワイヤレス・ファイアウォール・ルータのリソースCDにあるリファレンス・マニュアルを参照してください。

注:ポップアップ・ページを表示しない設定では、テスト・ページが表示されないことがあります。この場合、ブラウザの新しいウインドウを開き、インターネットを閲覧することよりインターネットに接続できることを確認してください。

これでインターネットに接続することができました。

ワイヤレス接続の基本設定

- メイン・メニューにあるワイヤレス設定をクリックすると、右のようなメニューが表示されます。地域を選択します。他の設定は変えないでください。[適用]をクリックして設定を保存します。



2004年2月

項目	デフォルト設定
ネットワーク名 (SSID)	NETGEAR
WEP暗号化	無効

- ワイヤレス・アダプタを装備したコンピュータで、ルータの設定と同じワイヤレス設定を行います。

これで、ワイヤレスでインターネットに接続することができました。54G+ ワイヤレス・ファイアウォール・ルータのリソースCDにあるリファレンス・マニュアルを参照し、ワイヤレスのセキュリティ設定を行ってください。

トラブルシューティングのヒント

インターネットやルータに接続できない場合、ここにあるいくつかの問題解決のヒントを参考にしてください。

コンピュータとルータのワイヤレス設定が一致していることを確認してください

- ルータとコンピュータで、ワイヤレス・ネットワーク名 (SSID)、チャンネルおよびWEP設定は一致しなければなりません。

正しい順序でネットワークを再起動してください

- 次の順序で再起動してください。モデム、ルータ、コンピュータの電源を切ります。最初にモデムの電源を入れ、動作可能な状態になるまで待ちます。続いて、ルータ、コンピュータの順番で電源を入れます。

Ethernetケーブルが、確実に接続されていることを確認してください

- 電源の入ったコンピュータからルータへのEthernetケーブルが確実に接続されていることを確認してください。対応するルータのLANポートのLEDが点灯します。ルータの底面にあるラベルには、LANポートのポート番号が記載されています。
- ルータからのモデムへのEthernetケーブルが確実に接続されていること、およびモデムとルータの電源が入っていることを確認してください。ルータのInternet LEDが点灯します。

ネットワークの設定が正しいことを確認してください

- LANおよびワイヤレスで接続されたコンピュータは、DHCPで自動的にIPアドレスを取得するように設定しなければなりません。
- ケーブルTVでは、コンピュータのMACアドレスをルータに設定する必要がある場合があります。この場合は、基本設定のルータMACアドレスで「このコンピュータのMACアドレスを使う」を選択します。ルータは、コンピュータのMACアドレスをルータに設定します。コンピュータは、あらかじめプロバイダに登録されているものでなければなりません。設定を保存するために、適用をクリックしてください。正しい順序でネットワークを再起動してください。

ルータが正しく動作していることを確認するために、ルータのステータスLEDを確認してください

- ルータの電源を入れて2分以内にPower LEDが緑で点灯しない場合は、54G+ ワイヤレス・ファイアウォール・ルータのリソースCDにあるリファレンス・マニュアルを参照してください。
- ワイヤレスLEDが点灯しない場合は、54G+ ワイヤレス・ファイアウォール・ルータのリソースCDにあるリファレンス・マニュアルを参照してください。

テクニカル・サポート

NETGEAR 製品のインストール、設定、または仕様に関するご質問や問題については、お買い求めになった販売店へご相談ください。もしくは、下記のNETGEAR カスタマ・サポートまでご連絡ください。

本製品の無償保証期間は3年間です。保証は、送付バック、ユニット交換での対応となります。無償保証を受けるためにはユーザ登録が必要です。ユーザ登録するには、<http://www.netgearinc.co.jp> にアクセスしてください。

NETGEAR カスタマ・サポート

電話：フリーダイヤル 0120-921-080

受付時間：平日 9:00～20:00、土日祝 10:00～18:00 (年中無休)

E-mail：netgear.support@netgearinc.co.jp

©2004 NETGEAR, Inc. NETGEAR、NETGEARロゴ、Gear Guy、Everybody's connectingは、米国およびその他の国におけるNETGEAR, Inc.の商標または登録商標です。MicrosoftおよびWindowsは、米国およびその他の国におけるMicrosoft Corporationの登録商標です。Atheros、Atheros Super G、Total 802.11は、米国およびその他の国におけるAtheros Communication, Inc.の商標です。その他のブランドおよび製品名は、それぞれの所有者の商標または登録商標です。記載内容は、予告なしに変更されることがあります。All rights reserved.