

NETGEAR® インストール・ガイド

54G+ ワイヤレスPCカード WG511TA

はじめに

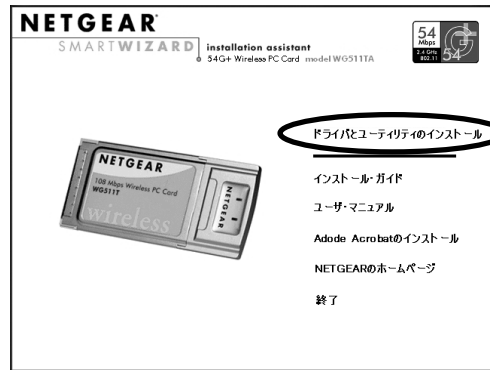
本書に記載されている基本的なインストールおよび設定の説明は、アクセス・ポイントへの接続、またセキュリティ・オプションを使用しないことが前提となっています。セキュリティの設定、アドホック・モードでの使用、その他の詳細な設定については、リソース CD にあるユーザ・マニュアルを参照してください。

標準的なセットアップ時間: PC 1 台あたり 5 分から 15 分です。

Windows XP インストール

1. WG511TA ソフトウェアのインストール

- ノートブック PC の電源を入れ、オペレーティング・システムを完全に立ち上げてから、必要に応じてログインします。リソース CD を CD-ROM ドライブに挿入してください。次に示すようなメイン・ページが表示されます。

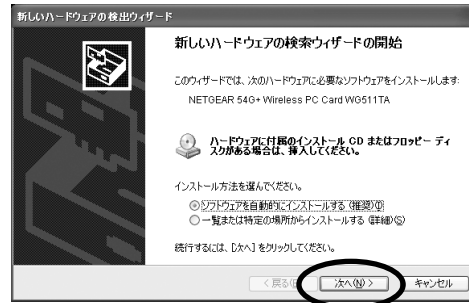


メモ: このページが自動的に表示されない場合は、CD を開き **autorun.exe** をダブル・クリックしてください。

- ドライバとセキュリティのインストール をクリックしてください。
- InstallShield ウィザードの指示に従って進んでください。
- 終了したら **終了** をクリックして、コンピュータを再起動してください。

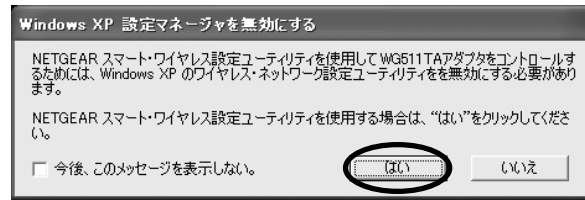
2. WG511TA ワイヤレス PC カードのインストール

- NETGEAR ロゴがある面を上にして持ち、CardBus スロットに挿入してください。
- しばらくすると **新しいハードウェアの検出ウィザード** が表示されます。ソフトウェアを自動的にインストールする (**推奨**) を選択し **次へ** をクリックしてください。




注: Windows XP との互換性の警告が表示された場合は、**続行** をクリックして先に進みます。

- 次に、NETGEAR Smart Wizard ワイヤレス設定ユーティリティを有効にするよう指示がでます。



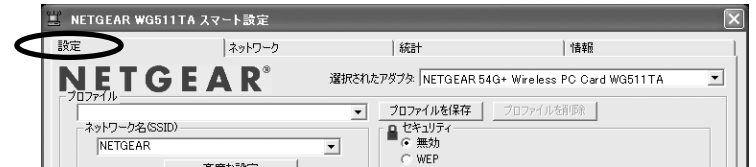
NETGEAR Smart Wizard ワイヤレス設定ユーティリティを使用する場合は、**はい** をクリックしてください。Windows XP のワイヤレス・ネットワーク設定ユーティリティ (ワイヤレス ネットワーク接続のプロパティ) を使用する場合は、**いいえ** をクリックしてください。

- アダプタを使用する国/地域を選択するように指示がでます。リストから国/地域を選択してください。
- 完了** をクリックすると、インストールが完了します。Windows タスクバーの右下に、WG511TA システム・トレイ・アイコン  が表示されます。

3. WG511TA を設定し、プロファイルを保存する

- あらかじめ SSID とセキュリティ設定 (WEP、または WPA-PSK) を決定しておいてください。
- システム・トレイにあるアイコンをクリックして、WG511TA Smart Wizard ワ

ヤレス設定ユーティリティを開きます。設定タブ・ページが表示されます。



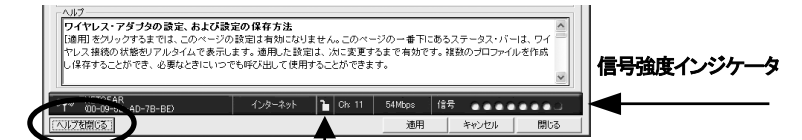
- ネットワーク名 (SSID) とセキュリティ設定を変更してください。

ヒント: 利用できるワイヤレス・ネットワークを参照するには、ドロップダウン・リストまたはネットワーク・タブ・ページを使用し、接続するワイヤレス・ネットワークを選択します。

- 接続を有効にするために、**適用** をクリックしてください。

ヒント: プロファイル — 現在の設定に名前をつけて保存することができます。この設定はいつでも呼び出すことができます。

4. ワイヤレス・ネットワークの接続を確認する



ヘルプボタン

鍵アイコンが開いた状態: セキュリティなし
鍵アイコンが閉じた状態: セキュリティあり

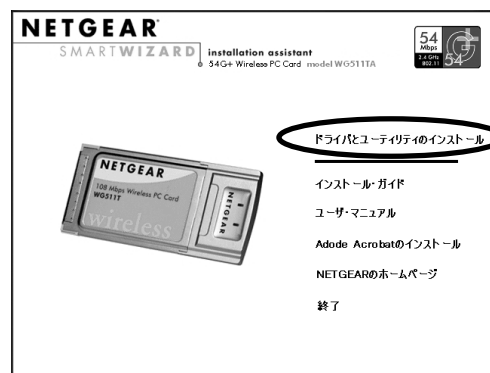
- ユーティリティの下に表示されるステータス・モニタの情報が、使用するワイヤレス・ネットワークと合っていることを確認してください。
- システム・トレイ・アイコンの色を確認してください: 緑または黄色は、PC カードが他のワイヤレス・モードに接続されています。赤は PC カードが他のワイヤレス・モードに接続されていません。
- WG511TA の LED を確認してください: LED が同時に点滅する場合は、カードが動作していることを示します。LED が交互に点滅する場合は接続を試みています。どちらの LED も点灯しない場合は、カードが正しく挿入されているかどうか確認してください。
- インターネットまたはネットワーク・リソースへ接続できるかどうか確認してください。

Windows 2000、ME、98SE、98 インストール

1. WG511TA ソフトウェアのインストール

メモ: Windows 2000 は、アドミニストレータ権限でログインしてください。「デジタル署名が見つかりませんでした。」という警告が表示された場合は、**はい** をクリックしてインストールを続けてください。

- ノートブック PC の電源を入れ、オペレーティング・システムを完全に立ち上げてから、必要に応じてログインします。
- リソース CD を CD-ROM ドライブに挿入してください。下に示すようなメイン・ページが表示されます。



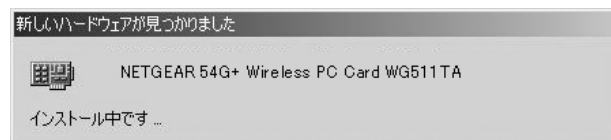
メモ: このページが自動的に表示されない場合は、CD を開き **autorun.exe** をダブル・クリックしてください。

- ドライバとユーティリティのインストール をクリックしてください。
- InstallShield ウィザードの指示に従って進んでください。
- 終了したら **終了** をクリックして、コンピュータを再起動してください。


2. WG511TA ワイヤレス PC カードのインストール

- NETGEAR ロゴがある面を上にして持ち、CardBus スロットに挿入してください。

- しばらくすると新しいハードウェアを検出しインストールを開始します。

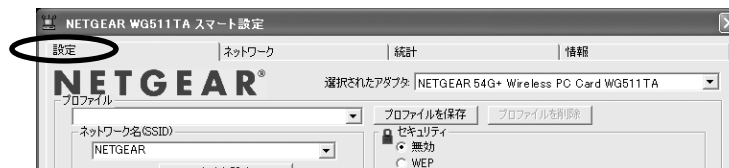


注: Windows 2000 で「デジタル署名が見つかりませんでした。」という警告が表示された場合は、**はい** をクリックしてインストールを続けます。

- InstallShield ウィザードの指示に従って進み、終了したら **終了** をクリックしてください。コンピュータの再起動が必要な場合は再起動してください。
- アダプタを使用する国/地域を選択するように指示がでます。リストから使用する国/地域を選択してください。
- Windows タスクバーの右下に、WG511TA システム・トレイ・アイコン  が表示されます。

3. WG511TA を設定し、プロファイルを保存する

- あらかじめ SSID とセキュリティ設定 (WEP、または WPA-PAK) を決定しておいてください。
- システム・トレイにあるアイコンをクリックして、WG511TA Smart Wizard ワイヤレス設定ユーティリティを開きます。設定タブ・ページが表示されます。



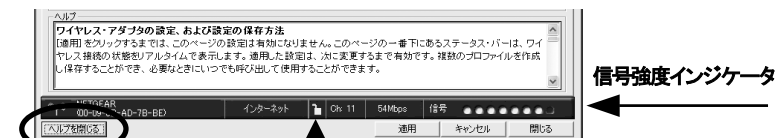
- ネットワーク名 (SSID) とセキュリティ設定を変更してください。

ヒント: 利用できるワイヤレス・ネットワークを参照するには、ドロップダウン・リストまたはネットワーク・タブ・ページを使用し、接続するワイヤレス・ネットワークを選択します。

- 接続を有効にするために、**適用** をクリックしてください。

ヒント: プロファイル — 現在の設定に名前をつけて保存することができます。この設定はいつでも呼び出すことができます。

4. ワイヤレス・ネットワークの接続を確認する



ヘルプ・ボタン

鍵アイコンが開いた状態: セキュリティなし
鍵アイコンが閉じた状態: セキュリティあり

- ユーティリティの下に表示されるステータス・モニタの情報が、使用するワイヤレス・ネットワークと合っていることを確認してください。
- システム・トレイ・アイコンの色を確認してください: 緑または黄色は、PC カードが他のワイヤレス・ノードに接続されています。赤は PC カードが他のワイヤレス・ノードに接続されていません。
- WG511TA の LED を確認してください: LED が同時に点滅する場合は、カードが動作していることを示します。LED が交互に点滅する場合は接続を試みています。どちらの LED も点灯しない場合は、カードが正しく挿入されているかどうか確認してください。
- インターネットまたはネットワーク・リソースへ接続できるかどうか確認してください。

テクニカル・サポート

NETGEAR 製品のインストール、設定、または仕様に関するご質問や問題点については、お買い求めになった販売店へご相談ください。もしくは、下記の NETGEAR カスタマ・サポートまでご連絡ください。

本製品の無償保証期間は3年間です。保証は、送付バック、ユニット交換での対応となります。無償保証を受けるためにはユーザ登録が必要です。ユーザ登録をするには、<http://www.netgearinc.co.jp/> にアクセスしてください。

NETGEAR カスタマ・サポート

電話: フリーダイヤル 0120-921-080

受付時間: 平日 9:00 - 20:00、土日祝 10:00 - 18:00 (年中無休)

E-mail: esupport@netgearinc.co.jp

© 2005 NETGEAR, Inc.
NETGEAR、NETGEAR ロゴ、Gear Guy、Everybody's Connecting、Smart Wizard は、米国およびその他の国における NETGEAR, Inc. の商標または登録商標です。
Microsoft および Windows は、米国およびその他の国における Microsoft Corporation の登録商標です。
その他のブランドおよび製品名は、それぞれの所有者の商標または登録商標です。
記載内容は、予告なしに変更されることがあります。
禁無断転載

