



# NETGEAR®

54G+ ワイヤレス PC カード WG511T v2

## インストール・ガイド

### はじめに

本書に記載されている基本的なインストールおよび設定の説明は、アクセス・ポイントへの接続、また WEP セキュリティを使用しないことが前提となっています。

WEP の設定、アドホック・モードでの使用、その他の詳細な設定については、54G+ ワイヤレス PC カードのリソース CD にあるリファレンス・マニュアルを参照してください。

標準的なセットアップ時間: PC 1 台あたり 5 分から 15 分です。

### Windows XP

#### 1. WG511T ソフトウェアのインストール

- ノートブック PC の電源を入れ、オペレーティング・システムを完全に立ち上げてから、必要に応じてログインします。
- 54G+ ワイヤレス PC カードのリソース CD を CD-ROM ドライブに挿入してください。下に示すようなメイン・ページが表示されます。



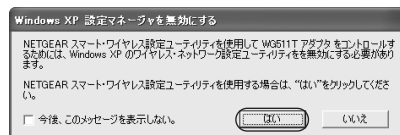
- ドライバとユーティリティのインストールをクリックしてください。
- InstallShield ウィザードの指示に従って進み、終了したら[終了]をクリックして、コンピュータを再起動してください。

#### 2. WG511T ワイヤレスPCカードのインストール

- NETEGAR ロゴがある面を上にして持ち、CardBusスロットに挿入してください。しばらくすると、[新しいハードウェアの検出ウィザード]が表示されます。

注: Windows XP との互換性の警告が表示された場合は、[続行]をクリックして先に進みます。

- 次に、NETGEAR スマート・ワイヤレス設定ユーティリティを有効にするよう指示がでます。




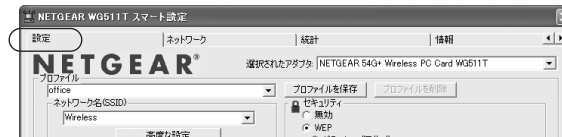
NETGEAR スマート・ワイヤレス設定ユーティリティを使用する場合は、[はい]をクリックしてください。

Windows XP のワイヤレス・ネットワーク設定ユーティリティ(ワイヤレス ネットワーク接続のプロパティ)を使用する場合は、[いいえ]をクリックしてください。続いて、カードを使用する国/地域を選択するように指示がでます。リストから国/地域を選択してください。

- [完了]をクリックすると、インストールが完了します。Windowsタスクバーの右下に、WG511Tシステム・トレイ・アイコンが表示されます。

#### 3. WG511Tを設定し、プロファイルを保存する

- システム・トレイにあるアイコン  をクリックして、WG511T スマート・ワイヤレス設定ユーティリティを開きます。



設定タブ・ページが表示されます。

- ネットワーク名 (SSID) を変更してください。

ヒント: 利用できるワイヤレス・ネットワークを参照するには、ドロップダウン・リストまたはネットワーク・タブ・ページを使用し、接続するワイヤレス・ネットワークを選択します。

- 接続を有効にするために、[適用]をクリックしてください。

ヒント: プロファイル - 現在の設定に名前をつけて保存することができます。この設定はいつでも呼び出すことができます。

注: ユーティリティの下に表示されるステータス・バーには、接続速度が表示されます。

#### 4. ワイヤレス・ネットワークの接続を確認する

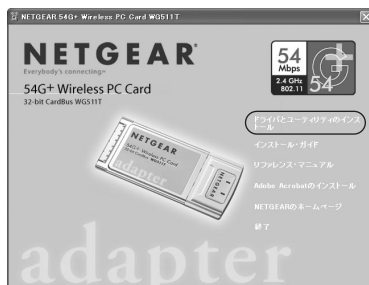
- ユーティリティの下に表示されるステータス・モニタの情報が、使用するワイヤレス・ネットワークと合っていることを確認してください。
- WG511TのLEDを確認してください: LEDが交互に点滅する場合は接続を試みています; LEDが同時に点滅する場合は、接続が良好であることを示します。(速い点滅は、データ送信中であることを意味します。); LEDが消灯している場合は、カードが正しく挿入されていません。
- インターネットまたはネットワーク・リソースへ接続できるかどうか確認してください。

注: 接続できない場合は、54G+ワイヤレスPCカードのリソースCDにあるリファレンス・マニュアルのトラブルシューティングに関する情報を参照してください。

## Windows 2000、ME、98

### 1. WG511T ソフトウェアのインストール

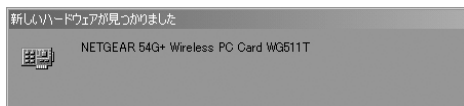
- ノートブック PC の電源を入れ、オペレーティング・システムを完全に立ち上げてから、必要に応じてログインします。
- 54G+ ワイヤレス PC カードのリソース CD を CD-ROM ドライブに挿入してください。下に示すようなメイン・ページが表示されます。



- ドライバとユーティリティのインストールをクリックしてください。
- InstallShield ウィザードの指示に従って進み、終了したら**[終了]**をクリックして、コンピュータを再起動してください。

### 2. WG511T ワイヤレスPCカードのインストール

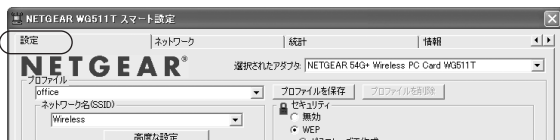
- NETGEARロゴがある面を上にして持ちCardBusスロットに挿入してください。しばらくすると新しいハードウェアを検出し、インストールを開始します。  
**注:**Windows 2000で「デジタル署名が見つかりませんでした。」という警告が表示された場合は、**[はい]**をクリックしてインストールを続けます。



- 続いて、カードを使用する国／地域を選択するように指示がでます。リストから国／地域を選択してください。  
Windowsタスクバーの右下に、WG511Tシステム・トレイ・アイコンが表示されます。

### 3. WG511Tを設定し、プロファイルを保存する

- システム・トレイにあるアイコンをクリックして、WG511T スマート・ワイヤレス設定ユーティリティを開きます。



- 設定タブ・ページが表示されます。
- ネットワーク名 (SSID) を変更してください。  
**ヒント:**利用できるワイヤレス・ネットワークを参照するには、ドロップダウン・リストまたはネットワーク・タブ・ページを使用し、接続するワイヤレス・ネットワークを選択します。
  - 接続を有効にするために、**[適用]** をクリックしてください。  
**ヒント:**プロファイルー現在の設定に名前をつけて保存することができます。この設定はいつでも呼び出すことができます。

**注:**ユーティリティの下に表示されるステータス・バーには、接続速度が表示されます。

### 4. ワイヤレス・ネットワークの接続を確認する

- ユーティリティの下に表示されるステータス・モニタの情報が、使用するワイヤレス・ネットワークと合っていることを確認してください。
- WG511TのLEDを確認してください:LEDが交互に点滅する場合は接続を試みています;LEDが同時に点滅する場合は、接続が良好であることを示します。(速い点滅は、データ送信中であることを意味します。);LEDが消灯している場合は、カードが正しく挿入されていません。

**注:**接続できない場合は、54G+ワイヤレスPCカードのリソースCDにあるリファレンス・マニュアルのトラブルシューティングに関する情報を参照してください。

## テクニカル・サポート

NETGEAR 製品のインストール、設定、または仕様に関するご質問や問題については、お買い求めになった販売店へご相談ください。もしくは、下記のNETGEAR カスタマ・サポートまでご連絡ください。

本製品の無償保証期間は3年間です。保証は、送付バック、ユニット交換での対応となります。無償保証を受けるためにはユーザ登録が必要です。ユーザ登録をするには、<http://www.netgearinc.co.jp> にアクセスしてください。

NETGEAR カスタマ・サポート

電話：フリーダイヤル 0120-921-080

受付時間：平日 9:00～20:00、土日祝 10:00～18:00 (年中無休)

E-mail：netgear.support@netgearinc.co.jp

©2004 NETGEAR, Inc. NETGEAR, NETGEARロゴ, Gear Guy, Everybody's connectingは、米国およびその他の国におけるNETGEAR, Inc.の商標または登録商標です。MicrosoftおよびWindowsは、米国およびその他の国におけるMicrosoft Corporationの登録商標です。Atheros, Atheros Super G, Total 802.11は、米国およびその他の国におけるAtheros Communication, Inc.の商標です。その他のブランドおよび製品名は、それぞれの所有者の商標または登録商標です。記載内容は、予告なしに変更されることがあります。  
All rights reserved.

