



衛星

# クイックスタートガイド



## テクニカルサポート

本製品の保証期間5年間です。無償保証を受けるためには、本製品をお買い上げ後30日以内にユーザー登録が必要になります。ユーザー登録方法につきましては、別紙「ユーザー登録のお知らせ」をご確認ください。また、サポートを受けるうえでご購入いただいた証明(領収書、レシート等)をしていただく場合がございますので、保管をお願い致します。

## NETGEARカスタマーサポート

NETGEAR製品のインストール、設定、仕様に関するご質問や問題については、下記のNETGEARカスタマーサポートまでご連絡ください。

フリーコール **0120-921-080**

携帯電話から **03-6670-3465**

E-mail **support@netgear.jp**

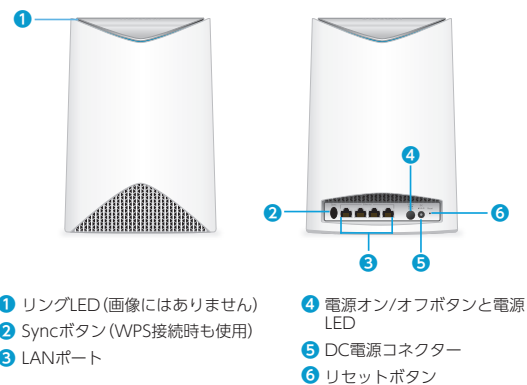


## 同梱物の確認



## 各部の名称とはたらき

### Orbi Pro衛星



## Orbi Pro衛星のセットアップ

Orbi Pro衛星はOrbi Proルーターまたは既存のOrbi Pro衛星に接続して使用します。

Orbi Proルーターのセットアップ方法は、Orbi Proルーターに付属のクイックスタートガイドをご参照ください。

Orbi Pro衛星は壁や天井に取り付けることができます。取り付け方について詳しくは、本ドキュメントの、

[壁、天井への設置](#) をご覧ください。

## Orbi Pro衛星の設置

- 1 Orbi Pro衛星を、Orbi Proルーターまたは既存のOrbi Pro衛星のWiFiの範囲内に設置します。
- 2 Orbi Pro衛星に電源コードを接続し、電源プラグをコンセントに差し込みます。
- 3 Orbi Pro衛星背面の電源 LED が点灯しない場合は、電源ボタンを押してください。

次のいずれかの方法で接続します。

### Syncボタンを押して接続

- 1 追加するOrbi Pro衛星背面のSyncボタンを押します。
- 2 2分以内にOrbi Proルーターまたは既存のOrbi Pro衛星背面のSyncボタンを押します。

セットアップが完了すると、Orbi ProルーターのリングLEDが消灯します。

### ブラウザから接続

- 1 ブラウザーから管理者ページ(orbilogin.com)にアクセスします。
- 2 [基本] > [Orbi衛星を追加する]の順に選択します。
- 3 画面の指示に従って接続を行います。

### Orbi Pro衛星のリングLED

Orbi Pro衛星のリングLEDは、Orbi Proルーターが自動的にOrbi Proルーターとの同期を試みている間、白点滅します。

Orbi Pro衛星のリングLEDは白色に点滅した後、次の色のいずれかで3分間点灯し、その後消灯します。

- 青 Orbi ProルーターとOrbi Pro衛星間の接続は良好です。
- オレンジ Orbi ProルーターとOrbi Pro衛星間の接続は普通です。Orbi Pro衛星をOrbi Proルーターの近くに移動することを検討してください。
- マゼンタ Orbi Pro衛星はOrbi Proルーターへの同期に失敗しました。

リングLEDがマゼンタに点灯する場合は、Orbi Pro衛星をOrbi Proルーターまたは既存のOrbi Pro衛星により近い位置に設置して再度同期してください。

## Orbiアプリ



OrbiアプリをモバイルデバイスにインストールしてOrbi Pro衛星を追加することもできます。

以下のQRコードをスキャンするか、Apple App Store またはGoogle Playストアで「NETGEAR Orbi」と検索してください。

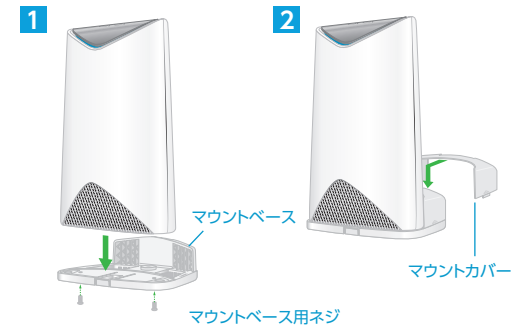


## 壁、天井への設置

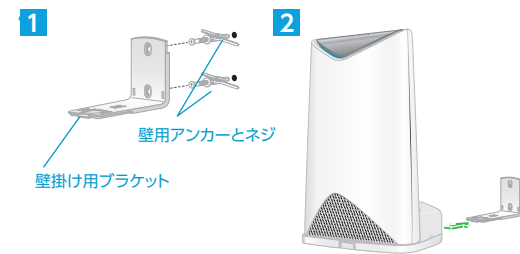
### マウントベースの取り付け

壁や天井に設置するには、まずマウントベースとマウントカバーを取り付けます。

その後、[壁への設置](#) または [天井への設置](#) の手順に進みます。



### 壁への設置



### 天井への設置

