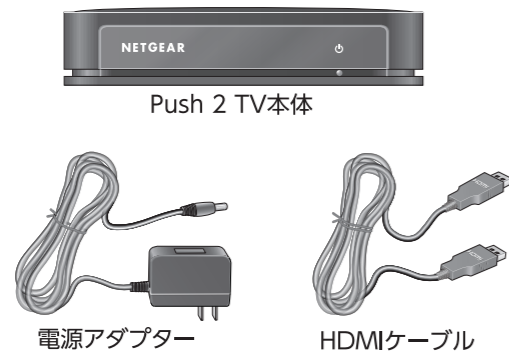


# NETGEAR®

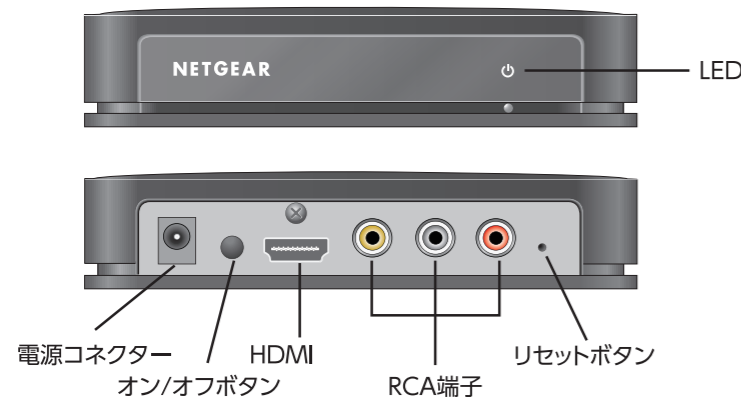
インストールガイド

## Push 2 TV アダプター (PTV1000)/Intel® Wireless Display

### パッケージ内容



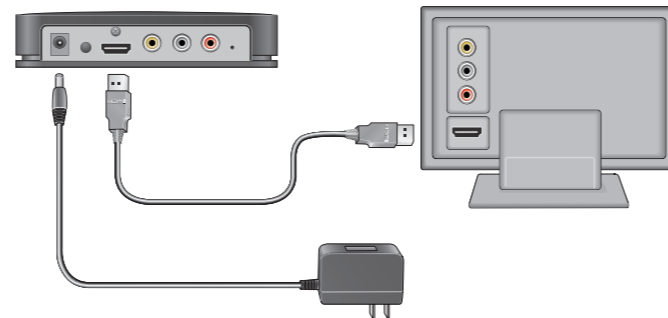
### Push 2 TV 外観



## インストール

Push 2 TVアダプターをインストールします。

### 1. Push 2 TVアダプターをテレビに接続し、電源アダプターをつなぎます。



Push 2 TVアダプターをオンにするとLEDは赤く表示されます。黄色の表示になると準備が完了します。

### 2. テレビの電源を入れ、Push 2 TVアダプターを接続した入力を選びます。

- テレビの入力選択が不明な場合は、テレビの取扱説明書を確認ください。
- 通常30秒以内に以下の画面が表示されます。



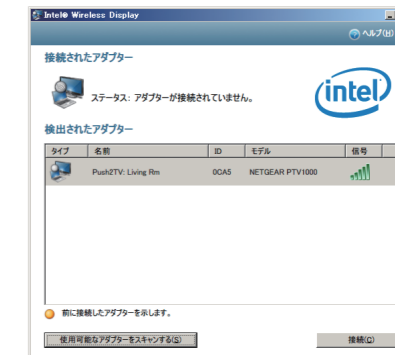
この画面が表示されない場合、ケーブル類(電源、HDMIやコンポジットケーブル)接続およびテレビの入力選択が正しい事を再度確認してください。

### 3. ノートPCの電源を入れて、Intel® Wireless Display ソフトウェアを起動します。以下の2つの方法があります。

- お使いのノートPCに ボタンかキーがあればそれを押してください。
- Windowsスタートメニューの[プログラムとファイルの検索]に Wireless Displayと入力します。Intel® Wireless Display ソフトウェアを選び、起動します。

### 4. Intel Wireless Display ソフトウェアで、Push 2 TVアダプターを探します。

右図は、Intel® Wireless Display ソフトウェアでPush 2TVアダプターが見つかったことを示します。



### 5. Push 2 TVアダプターをダブルクリックしてください。Push 2 TVアダプターのLEDが緑に点滅します。

### 6. ノートPCを最初にPush 2 TVアダプターに無線接続する時は、4桁のセキュリティコードがテレビに表示されます。この4桁のコードを、Intel® Wireless Display ソフトウェアに入力します。



### 7. 数秒の内にテレビにノートPCの画面が表示されます。LEDが緑に点灯します。

これでPush 2 TV/Intel® Wireless Display を使う準備は完了です。

## テレビ画面の調整

テレビに表示された画面を調整する事ができます。

表示画面をテレビのサイズに合わせるには、Intel® Wireless Display の[プロパティ] ボタンをクリックします。アダプターのプロパティで[テレビの画像サイズの変更] ボタンをクリックします。+あるいは-ボタンでサイズを調整します。

テレビ画面、両サイドに黒枠が表示されている場合、ノートPC上でWindowsの[画像の解像度]を開き、1280 x 720に変更してください。変更の結果、ノートPCの方に黒枠が表示される場合があります。元に戻すには、推奨の解像度を再度選んでください。

## FAQ(よくある質問)

### 1. ノートPCを使っている間にテレビで他の物を見る事はできますか?

いいえ、Intel® Wireless Displayは"ディスプレイクローン"としてだけ動作しますので、ノートPCとテレビの画面は同じものになります。

### 2. ノートPCを閉じて、Intel® Wireless Displayを使えますか?

ノートPCを閉じてしまうと通常スリープになり、接続が切れますのでテレビ表示がされなくなります。これを変更するには、ノートPC上でWindowsの[カバーを閉じたときの動作]を[何もしない]に変更します。

### 3. DVDやブルーレイディスクを見る事ができないのはなぜですか?

コピープロテクトされたDVDやブルーレイディスクは Intel® Wireless Displayで表示する事ができません。ご自身で作成されたDVDやブルーレイディスクのようにプロテクトされていないものは表示可能です。

### 4. ノートPCの音声をミュートしてテレビで音を出す事ができますか?

はい、ノートPCの音声をミュートしても、テレビからは音を出す事ができます。

### 5. ノートPCとPush2TVの距離はどのくらいまで離せますか? 違う部屋でも使えますか?

距離は3m以内が最も良好です。またPush2TVとノートPC間に遮断物が無いようにしてください。

### 6. 文字や画像の表示が粗く見えますが、なぜですか?

RCA端子からコンポジットケーブルでテレビと接続した場合、動画表示は問題無くても、文字や静止画が粗くなる場合があります。ハイビジョンテレビとHDMIケーブルで接続する事を推奨します。

### 7. Intel® Wireless Displayと動作する無線ルータは何ですか?

お使いのルータが802.11aや802.11nに対応したもので、5GHz無線 LANで接続されている場合、Intel® Wireless Displayが動作しません。802.11gなどの2.4GHz無線LANに接続する必要があります。

### 8. カーソル動作の遅延を止める事はできますか?

遅延を止める事はできませんが、テレビ上のカーソル表示を停止することができます。

### 9. Windowsファイアウォール警告がされた場合の対処はどうすればいいですか?

Windowsファイアウォールの[許可されたプログラム]を確認し"WiDiapp"と"Wireless PAN DHCP server"が表示され、プライベートとパブリックの両方のチェックボックスがチェックされている事を確認してください。

### 10. ノートPC画面のテレビ表示が止まるときがあります。どのようにすればいいですか?

Intel® Wireless Displayを開き、ステータスを確認します。接続ボタンを押して、再接続してみてください。頻繁に止まる場合は、ノートPCをPush2TVアダプターに近づけるか、遮断物の無い場所に移動してください。無線ルータの周波数チャンネルを変えてみる事が有効な場合もあります

詳細はIntel® Wireless Displayのヘルプや弊社ホームページのオンラインマニュアルをご参照ください。

<http://www.netgear.jp/>

## テクニカルサポート

電話または電子メールによるお問い合わせ、故障品の交換は、下記的手段により事前にユーザ登録をしていただく必要があります。

- ・弊社ウェブサイト (<http://www.NETGEAR.jp/>)
- ・FAX (本製品に付属の用紙をご利用ください)。

### ネットギアテクニカルサポートセンター

電話：0120-921-080 (フリーコール)  
03-6670-3465 (携帯・PHSなど、フリーコールが使用できない場合)  
平日：9:00 ~ 20:00 土日祝：10:00 ~ 18:00

テクニカルサポートの最新情報は、弊社ウェブサイトをご参照ください。

<http://www.NETGEAR.jp/support/>

技術仕様	
ノートPC要求仕様	・Intel® Core i3, i5, or i7 processor ・Intel® Graphics Media Accelerator HD graphics adapter ・Intel® WiFi Link wireless networking adapter ・Microsoft Windows 7 ・Intel® Wireless Display ソフトウェア
無線LANインターフェース	IEEE 802.11 b/g wireless
入力電力	12V/1A
サイズ (奥行 x 幅 x 高さ)	106 mm x 138 mm x 32 mm
重さ	180g
動作保証温度	0 ~ 40°C
電磁波準拠仕様	VCCI クラスB CE mark, Commercial; FCC Part 15, Class B; EN 55 022 (CISPR 22) Class B, C-Tick
安全性準拠仕様	PSE

©2010 NETGEAR, Inc. NETGEAR, NETGEARロゴは、米国およびその他の国におけるNETGEAR, Inc.の商標または登録商標です。MicrosoftおよびWindowsは、米国およびその他の国におけるMicrosoft Corporationの登録商標です。その他のブランドおよび製品名は、それぞれの所有者の商標または登録商標です。記載内容は、予告なしに変更されることがあります。禁無断転写 2010年8月

この装置は、クラスB情報技術装置です。この装置は、家庭環境で使用することを目的としていますが、この装置がラジオやテレビジョン受信機に近接して使用されると、受信障害を引き起こすことがあります。取り扱い説明書に従って正しい取り扱いをして下さい。

VCCI-B



2 0 1 - 1 2 8 5 0 - 0 1

