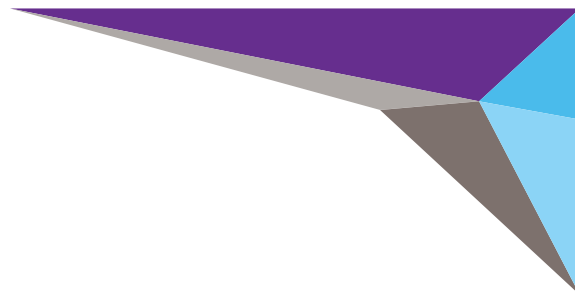


# NETGEAR®

## インストールガイド



## ギガビット スマートスイッチ GS516TP

### 同梱内容

- スマートスイッチ本体
- 電源ケーブル
- ラバーフットパッド
- ラックマウントキット
- リソース CD
- インストールガイド
- ユーザー登録のお知らせ(製品保証規定を含む)



### スイッチの設定

スマートコントロールセンターユーティリティをインストールしてスイッチの設定をします。

#### コンピューターにスマートコントロールセンターをインストール

1. コンピューターの CD ドライブにリソース CD を挿入します。
2. セットアッププログラムを起動し、画面に表示されるインストールウィザードの指示に従ってスマートコントロールセンターをインストールします。

#### スマートスイッチの接続

ネットワーク上に DHCP サーバーがある場合は、**スイッチをネットワークに接続する**の項目をご覧ください。

ネットワーク上で固定 IP アドレスをお使いの場合は、**スイッチを固定 IP アドレスで設定する**の項目をお読みになり、その後に**スイッチをネットワークに接続する**の項目をご覧ください。

#### スイッチを固定 IP アドレスで設定する

ネットワーク上で固定 IP アドレスを使用している場合、スイッチをネットワークに接続する前にスイッチの IP アドレスを設定してください。スイッチのデフォルト IP アドレスは 192.168.0.239 です。

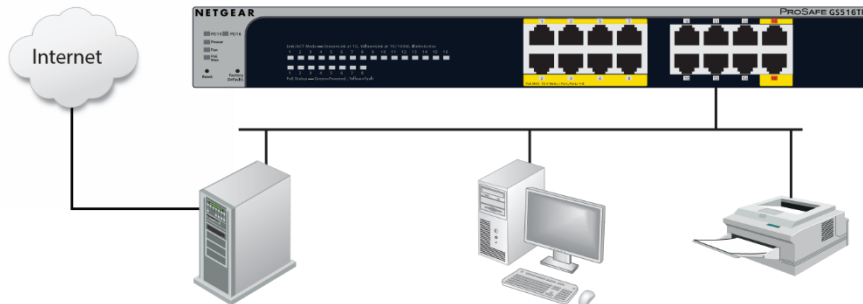
**注意:** ネットワーク上で DHCP サーバーをお使いの場合、この手順は不要となります。**スイッチをネットワークに接続する**の項目に進んでください。

1. コンピューターを 192.168.0.x サブネット中の固定 IP アドレスで設定します。

2. スイッチにコンピューターを接続します。
3. ネットワーク設定に合致するようにスイッチの IP アドレスを設定します。

### スイッチをネットワークに接続する

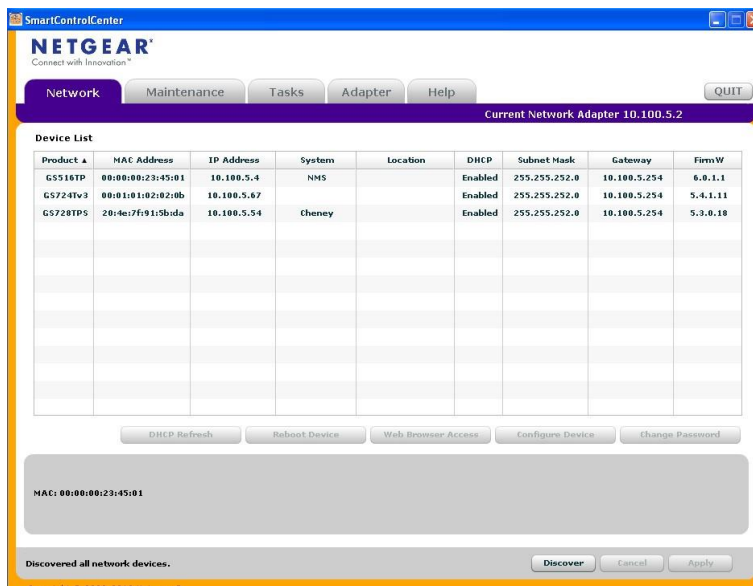
1. コンピューター等のデバイスをスイッチ前面の RJ-45 ネットワークポートに接続します。カテゴリ 5e(Cat 5e) 以上のケーブルでコネクタが RJ-45 対応のものを使用します。



2. スイッチをネットワークに接続します。
3. スイッチに AC アダプターを接続して電源を入れます。
4. スマートコントロールセンターがインストールされているコンピューターがスイッチと同じサブネット上にあることを確認します。

### スマートコントロールセンターユーティリティを使ってスイッチを設定する

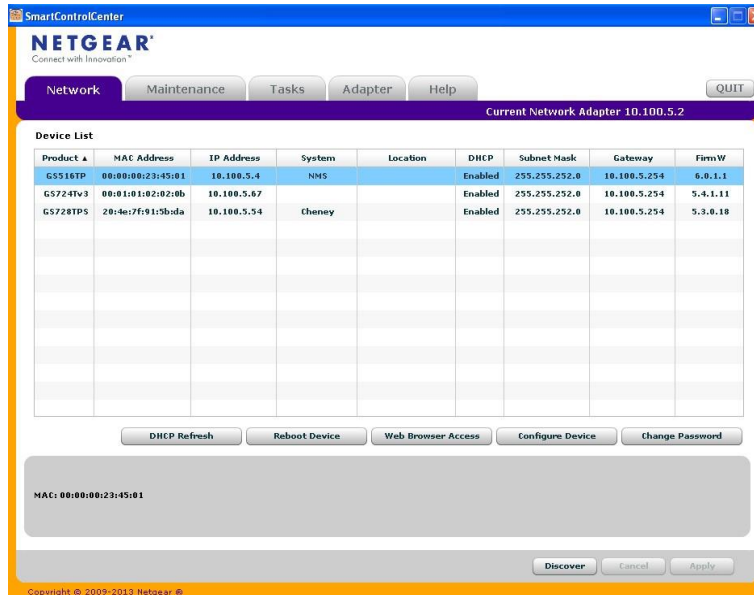
1. コンピューターのデスクトップまたは Windows のスタートメニューからスマートコントロールセンターユーティリティアイコンをダブルクリックして次の画面を表示します。



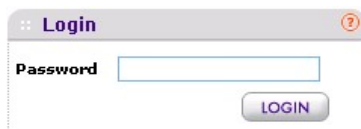
2. **Discover (検出)** ボタンをクリックします。  
スマートコントロールセンターユーティリティがスイッチを検出して MAC アドレス、IP アドレス、モデル番号等を表示します。

ユーティリティがスイッチを検出できない場合、ケーブル接続が正しくされていること、コンピューターの IP アドレス設定がスイッチと同じサブネットにあることを確認し、Discover ボタンをクリックします。

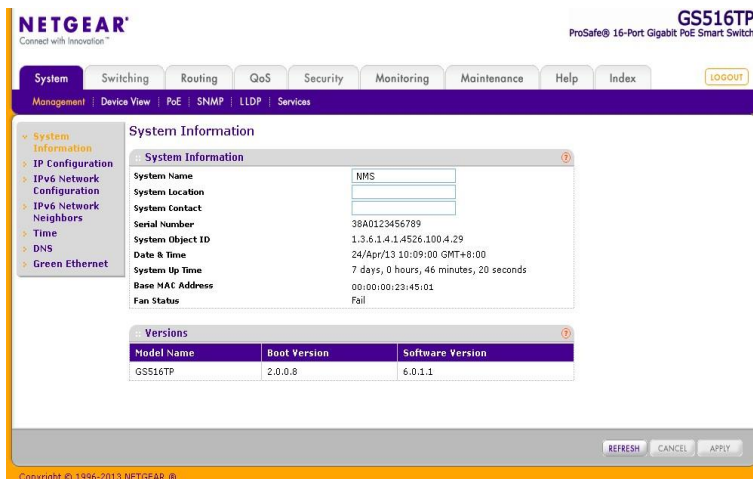
3. 設定したいスイッチの行をクリックして詳細を表示します。



4. Web Browser Access ボタンをクリックしてスイッチのログイン画面を表示します。



5. デフォルトのパスワード password をすべて小文字で入力して LOGIN ボタンをクリックします。



システム情報画面が表示されます。

6. スイッチを設定します。設定の詳細については、リソース CD または製品のウェブサイトよりダウンロードいただけるソフトウェア管理マニュアルをご覧ください。

## トラブルシューティング

設定がうまくいかない場合は次の点をご確認ください。

- イーサネットケーブルが接続されていることを確認します。  
電源を入れた各コンピューターがスイッチに接続されており、対応するスイッチの LAN ポートのステータス LED が点灯していることを確認します。
- コンピューターのネットワーク接続が正しいことを確認します。  
多くの場合、コンピューターは DHCP 経由で IP アドレスを取得するよう設定されています。  
ネットワークが固定 IP アドレスを使用している場合、スイッチとコンピューターが有効な IP アドレスで設定されていることを確認します。詳しくはソフトウェア管理マニュアルをご覧ください。

## テクニカルサポート

NETGEAR 製品のインストール、設定、または仕様に関するご質問や問題については、下記の NETGEAR カスタマーサポートまでご連絡ください。

無償保証を受けるためには、本製品をご購入後 30 日以内にユーザー登録が必要になります。ユーザー登録方法につきましては、NETGEAR カスタマーサポート (<http://www.netgear.jp/supportInfo/>) をご参照ください。

NETGEAR カスタマーサポート 電話: 0120-921-080(フリーコール) 03-6670-3465(携帯・PHS など) 受付時間: 平日 9:00～ 20:00 土日祝: 10:00～18:00
---

### ○お問い合わせの前に

お問い合わせの際に以下の情報が必要となります。まずこれらの内容をご確認ください。

- ・NETGEAR 製品の製品名
- ・シリアル番号(本体に記載されている 13 桁程度の番号)

---

©2016 NETGEAR, Inc.

NETGEAR、NETGEAR ロゴ、ProSAFE®は、米国およびその他の国における NETGEAR, Inc.の商標または登録商標です。

その他のブランドおよび製品名は、それぞれの所有者の商標または登録商標です。

記載内容は、予告なしに変更されることがあります。禁無断転写 2016 年 2 月