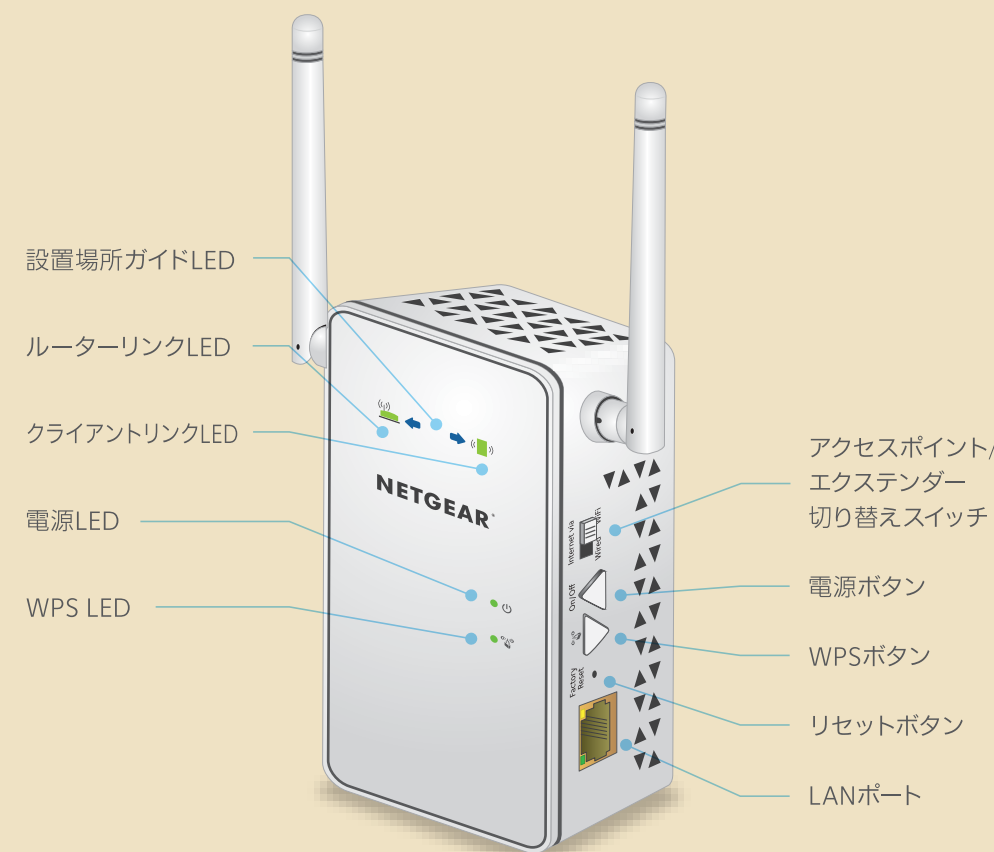


ワイヤレス エクステンダー

EX6100 | 無線LAN中継機

インストールガイド

各部の名称と働き



名称	表示	状態
 ルーター リンクLED	緑点灯	最適な接続状態
	オレンジ点灯	中程度の接続状態
	赤点灯	接続状態が悪い
	オフ	接続なし
 クライアント リンクLED	緑点灯	最適な接続状態
	オレンジ点灯	中程度の接続状態
	赤点灯	接続状態が悪い
	オフ	接続なし
 電源LED	緑点灯	エクステンダーは起動しています。
	オレンジ点灯	エクステンダーは起動中です。
	オフ	エクステンダーに電源が入っていません。
 WPS LED	緑点灯	ワイヤレスセキュリティ (WPAまたはWPA2) で接続されています。
	緑点滅	WPS接続中です。
	オフ	ワイヤレスセキュリティが無効です。

テクニカルサポート

本製品の保証期間は1年間です。無償保証を受けるためには、本製品をお買い上げ後30日以内にユーザー登録が必要です。ユーザー登録方法につきましては、別紙「ユーザー登録のお知らせ」をご確認ください。また、サポートを受けるうえでご購入いただいた証明(領収書、レシート等)をしていただく場合がございますので、保管をお願いいたします。

NETGEAR カスタマーサポート

NETGEAR 製品のインストール、設定、仕様に関するご質問や問題については、右記のNETGEAR カスタマーサポートまでご連絡ください。

フリーコール: 0120-921-080

携帯から: 03-6670-3465

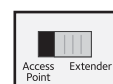
E-mail: support@netgear.jp

エクステンダーの設定

エクステンダーを設置する前に、お使いの無線LAN親機が問題なくインターネットに接続できることを確認します。接続がうまくいかない場合は、お使いの無線LAN親機のマニュアルをご覧ください。

1 エクステンダーの電源を入れる

1. アクセスポイント/エクステンダー切り替えスイッチを「Extender (エクステンダー)」にします。



2. エクステンダーを無線LAN親機と同じ部屋に置きます。

MEMO 初回の設定時のみ、エクステンダーを無線LAN親機の近くに置くことを推奨します。

3. エクステンダーを電源コンセントに差し込み、電源LED ● が緑に点灯するまで待ちます。電源LEDが点灯しない場合は、本体側面の電源ボタンを押してください。エクステンダーを既存の無線LANネットワークに接続します。次のいずれかの方法で接続を行います。

●無線LAN親機がWPSプッシュボタンに対応している場合:

WPSで接続します。

詳しくは、手順 **2-1 WPSで接続** の項目をご覧ください。

お使いの無線LAN親機にはWPSボタンが付いていますか?

WPSプッシュボタン方式を使うと、ボタンを押すだけで安全なワイヤレスネットワークに接続することができ、ネットワーク名やパスワードの入力が不要になります。WPS対応の無線LAN親機には、通常次のようなボタンが付いています。



●無線LAN親機がWPSプッシュボタンに対応していない場合:

ウェブブラウザを使って接続します。

詳しくは、手順 **2-2 ウェブブラウザを使って接続** の項目をご覧ください。

2-1 WPSで接続

無線LAN親機がWPSプッシュボタンに対応している場合は、こちらの手順を行います。

1. エクステンダー側面のWPSボタンを押します。

WPS LED ● が点滅します。

2. 2分以内に、無線LAN親機のWPSボタンを押します。

接続が確立すると、WPS LEDが緑に点灯し、ルーターリンクLED が点灯します。これでエクステンダーは既存のネットワークに接続されました。

MEMO ルーターリンクLEDが点灯しない場合は、もう一度試してみてください。うまくいかない場合は、**2-2 ウェブブラウザを使って接続** の項目をご覧ください。

3. (オプション)無線LAN親機が5GHzに対応しており、5GHzで接続する場合は**ステップ 1. ステップ 2.** を繰り返してエクステンダーを5GHzネットワークに接続します。

4. PCやスマートフォンなどの無線LAN子機から、新しく作成されたエクステンダーネットワークを見つけます。エクステンダーのネットワーク名 (SSID) は既存親機のネットワーク名の末尾に **_2GEXT** (2.4GHz 接続の場合) または **_5GEXT** (5GHz 接続の場合) が付きます。

既存親機のネットワーク名: MyNetworkName
例: 新しいエクステンダーネットワーク名: MyNetworkName_2GEXT
または MyNetworkName_5GEXT

5. エクステンダーのネットワーク名と既存の無線LAN親機のパスワードを使用して無線LAN子機をエクステンダーのネットワークに接続します。

6. 5.の無線LAN子機でウェブブラウザを開き、アドレス欄に **www.mywifiext.net** と入力します。

7. [新しいエクステンダーのセットアップ] ボタンをクリックします。



8. アカウントの作成画面が表示されるので、エクステンダー管理画面にログインするためのアカウント情報すべてを入力し、[次へ] ボタンをクリックします。



9. 手順 **3** に進みます。

2-2 ウェブブラウザを使って接続

WPSを使わずに既存の無線LANネットワークに接続する場合は、こちらの手順を行います。設定用に、PCやスマートフォン等の無線LAN子機を1台準備します。

1. 無線LAN子機にLANケーブルが接続されていないことを確認します。

無線LAN子機から、エクステンダーの **EX6100_NETGEAR_2GEXT** というネットワーク名 (SSID) の無線LANネットワークを見つけ、接続します。無線LAN子機との接続が確立すると、クライアントリンクLED () が点灯します。

MEMO PCなどの有線LANポートを持つ無線LAN子機は、無線ではなくLANケーブルを使用して接続することもできます。無線LAN子機とエクステンダーをLANケーブルで接続したら、以下の手順は同じです。この場合、無線LAN子機の無線LAN機能はオフにしておきます。

2. 1.と同じ無線LAN子機からウェブブラウザを開きます。セットアップ画面が自動的に表示されない場合は、ウェブブラウザのアドレス欄に **www.mywifiext.net** と入力します。

MEMO 設定の途中で接続が切断された場合は、ブラウザのアドレス欄に **www.mywifiext.net** と入力してください。

3. [新しいエクステンダーのセットアップ] ボタンをクリックします。



4. アカウントの作成画面が表示されるので、エクステンダー管理画面にログインするためのアカウント情報すべてを入力し、[次へ] ボタンをクリックします。



5. アクセスポイント/エクステンダー切り替えスイッチが[Extender (エクステンダー)]になっていることを確認し、[続ける] をクリックします。



6. 近隣の無線LANネットワーク一覧が表示されます。拡張したい無線LAN親機のネットワークを選択して[次へ] ボタンをクリックします。2.4GHz、5GHzのうち拡張したくないネットワークがある場合は、チェックボックスを選択解除します。



7. [パスワード (ネットワークキー)] 欄に既存の無線LAN親機のネットワークキー (パスワード) を入力し、[次へ] をクリックします。



8. [プライベートネットワーク] または [パブリックネットワーク] を選択します。



9. [ネットワーク名] の欄にデフォルトのネットワーク名 (SSID) が表示されます。このネットワーク名 (SSID) を使用するか、または好きな名前に変更します。パスワードを変更する場合は、プルダウンから選択します。[次へ] ボタンをクリックします。



10. 設定が適用され、次のような画面が表示されます。PCやスマートフォンなどの無線LAN子機からエクステンダーにより新しく作成されたネットワークに接続し、[続ける] ボタンをクリックします。



11. 手順 **3** に進みます。

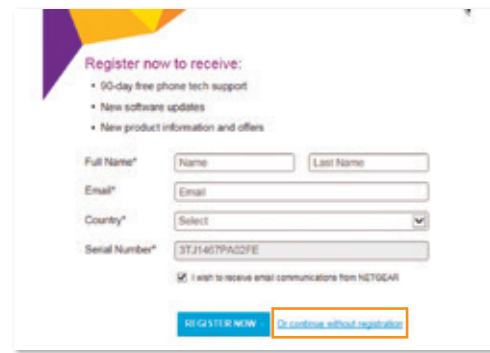


3 エクステンダーの接続設定

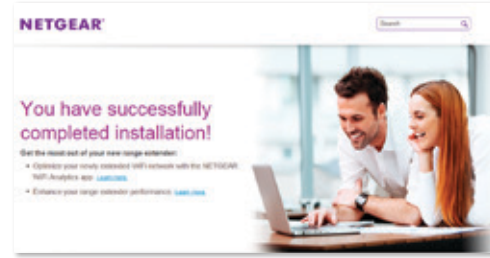
1. エクステンダーが既存の無線 LAN ネットワークに接続されたことを確認するメッセージが表示されます。[次へ] ボタンをクリックします。



2. 次のような画面が表示されたら、[登録しない(Or continue without registration)] をクリックします。この画面からユーザー登録は行えません。ユーザー登録はNETGEARのウェブサイトより行ってください。www.netgear.jp/supportInfo/



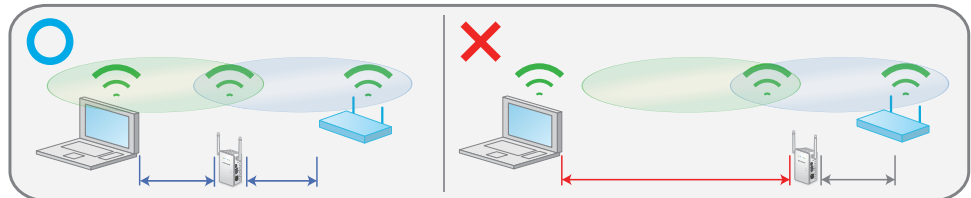
3. 次のような画面が表示されたら設定完了です。



4. 手順 4 に進みます。

4 エクステンダーの設置

1. エクステンダーを電源コンセントから抜き、既存の無線 LAN 親機の置いてある場所と、既存の無線 LAN ネットワークの信号の弱い場所の中間あたりに移動します。設置場所は既存の無線 LAN ネットワークの範囲内にします。



2. エクステンダーを電源コンセントに差し込み、電源 LED が緑に点灯するまで待ちます。電源 LED が点灯しない場合は、本体側面の電源ボタンを押してください。
3. エクステンダー前面のルーターリンク LED を使ってエクステンダーと無線 LAN 親機の接続が最適となる場所を選択します。ルーターリンク LED が緑またはオレンジに点灯しない場合は、エクステンダーを無線 LAN 親機の近くに移動して、もう一度試してみてください。
4. PC やスマートフォン等の無線 LAN 子機から、エクステンダーのネットワークを見つけ、接続します。無線 LAN 子機を追加したい場合は、このステップを繰り返します。

最適な設置場所を確認する

既存の無線 LAN の電波が弱いところから無線 LAN 子機をエクステンダーに接続し、エクステンダーの LED を確認することで、最適な設置場所を確認することができます。

- クライアントリンク LED が緑または黄色に点灯している場合は、エクステンダーの無線 LAN は既存の無線 LAN の電波の弱いところまで届いており、ネットワーク設定に問題ありません。

- クライアントリンク LED が赤に点灯している場合は、エクステンダーの無線 LAN は既存の無線 LAN の電波が弱いところまで届いていません。クライアントリンク LED が緑または黄色に点灯するまで無線 LAN 子機をエクステンダーに近づけます。

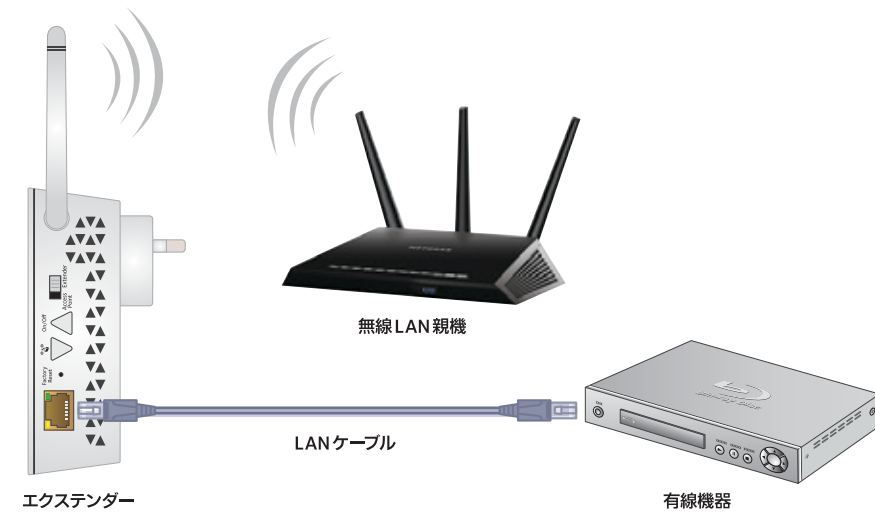
エクステンダーの設定変更

設定が完了すると、NETGEAR genie (エクステンダー管理画面) にログインして設定の確認や変更ができます。

1. PC やスマートフォンなどの無線 LAN 子機からエクステンダーの無線 LAN ネットワークに接続します。接続が確立されると、クライアントリンク LED が点灯します。
2. 1. と同じ無線 LAN 子機からウェブブラウザを開きます。
3. ブラウザーのアドレス欄に www.mywifiext.net と入力します。ログイン画面が表示されます。
4. 初期設定時に入力した管理者名とパスワードを入力し、[ログイン] をクリックします。
5. NETGEAR genie (エクステンダー管理画面) のステータス画面が表示されます。必要に応じて設定の確認や変更を行います。

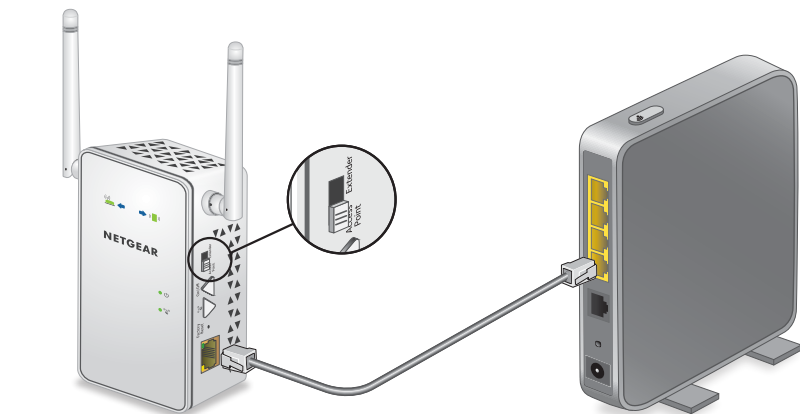
エクステンダーに有線機器を接続する

エクステンダーが既存のネットワークに接続されたら、LAN ケーブルを使って有線機器をエクステンダーに接続することができます。これにより有線機器は無線 LAN を使って既存のネットワークに接続することができます。



エクステンダーをアクセスポイントとして設定する

エクステンダーをアクセスポイントとして設定することもできます。これによりローカルネットワーク上に新しいワイヤレスホットスポットを作成できます。エクステンダーと既存のネットワークの差し込み口を LAN ケーブルで接続する前に、必ず以下の無線 LAN セキュリティ設定を行ってください。



1. アクセスポイント/エクステンダー切り替えスイッチを「Access Point (アクセスポイント)」にします。
2. エクステンダーを電源コンセントに差し込み、電源 LED が緑に点灯するまで待ちます。電源 LED が点灯しない場合は、本体側面の電源ボタンを押してください。
3. PC やスマートフォン等の無線 LAN 子機から、エクステンダーの EX6100_NETGEAR_2GEXT または EX6100_NETGEAR_5GEXT というネットワーク名 (SSID) のワイヤレスネットワークを見つけ、接続します。接続が確立すると、クライアントリンク LED が点灯します。
4. 3. と同じ無線 LAN 子機から、ウェブブラウザを開きます。セットアップ画面が自動的に表示されない場合は、アドレス欄に www.mywifiext.net と入力します。

MEMO 設定の途中で接続が切断された場合は、ブラウザのアドレス欄に www.mywifiext.net と入力してください。

5. [新しいエクステンダーのセットアップ] ボタンをクリックします。



6. アカウントの作成画面が表示されるので、エクステンダー管理画面にログインするためのアカウント情報すべてを入力し、[次へ] ボタンをクリックします。



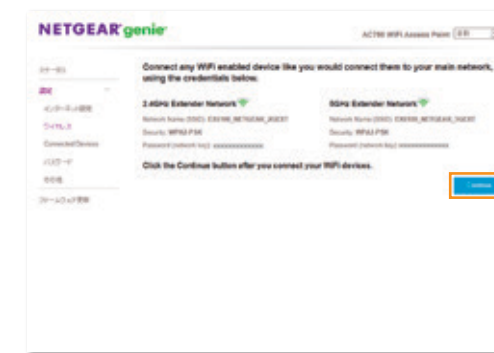
7. アクセスポイント/エクステンダー切り替えスイッチが「Access Point (アクセスポイント)」になっていることを確認し、[後でセットアップする] をクリックします。



8. NETGEAR genie (エクステンダー管理画面) が表示されるので、[設定] > [ワイヤレス] の順に選択します。セキュリティタイプが [None (なし)] になっているので、プルダウンからセキュリティ設定を選択し、[SAVE (保存)] ボタンをクリックします。



9. 設定が適用され、次のような画面が表示されます。エクステンダーと既存のネットワークの差し込み口を LAN ケーブルで接続します。PC やスマートフォン等の無線 LAN 子機から新しく作成された無線 LAN ネットワークに接続し、[Continue (続ける)] ボタンをクリックします。



10. これでアクセスポイントの設定は完了です。

エクステンダーの工場出荷時の状態

エクステンダーのデフォルト設定は以下の通りです。エクステンダー背面にあるリセットボタンで、デフォルト設定に戻すことができます。

工場出荷時の状態

エクステンダーへのアクセス		www.mywifiext.net	
ユーザー名	admin	パスワード	password
IP アドレス	192.168.1.250		
ネットワーク名 (2.4GHz)	EX6100_NETGEAR_2GEXT		
ネットワーク名 (5GHz)	EX6100_NETGEAR_5GEXT		

以下の手順で、エクステンダーを工場出荷時の状態に戻すことが可能です。

1. ペンやペーパークリップの先などを使って、エクステンダーのリセットボタンを電源 LED がオレンジに点滅するまで押し続けます。
2. リセットボタンを離します。エクステンダーが再起動するまで 1 分程待ちます。
3. 電源 LED 緑に点灯したら、再設定を行います。

よくある質問と回答 (FAQ)

エクステンダーについて詳しくは、ユーザーマニュアルをご覧ください。ユーザーマニュアルは、<http://www.netgear.jp/supportInfo/> からダウンロード可能です。

- Q 正しいパスワードを入力しているはずなのに、NETGEAR genie にワイヤレスパスワードを入力するよう表示されます。どうしたらいいですか？

A エクステンダーが、既存の無線 LAN 親機の電波の届きぎりのところに置かれているかもしれません。エクステンダーを既存の無線 LAN 親機に近づけてみてください。WEP セキュリティを使用している場合は、パスワードを正しい欄に入力していることを確認してください。

- Q 無線 LAN 親機とエクステンダーを LAN ケーブルで接続している場合、エクステンダーをエクステンダーモードで設定することはできますか？

A いいえ。エクステンダーモードの場合、エクステンダーは無線 LAN 親機に無線で接続するように設定されています。エクステンダーがアクセスポイントモードの場合、無線 LAN 親機を LAN ケーブルで接続することができます。詳しくは、「エクステンダーをアクセスポイントとして設定する」の項目をご覧ください。

- Q エクステンダーネットワークに接続し、ブラウザを開きました。NETGEAR genie (エクステンダー管理画面) が表示されないのはどうしてですか？

A 次のトラブルシューティングを試してみてください。

- コンピューターが DHCP を使うように設定されているか確認してください。(ほとんどの場合そうになっています)
- クライアントリンク LED が緑に点灯しており、有効な IP アドレスを取得していることを確認してください。
- ウェブブラウザをいったん閉じて再度開き、アドレス欄に www.mywifiext.net または www.mywifiext.com と入力します。

- Q 無線 LAN 親機でワイヤレス MAC アドレスフィルター (ワイヤレスアクセスコントロールまたは ACL) を有効にしています。エクステンダーのインストールはどのように行ったらいいですか？

A 無線 LAN 子機がエクステンダー経由で無線 LAN 親機に接続している場合、無線 LAN 親機に表示される無線 LAN 子機の MAC アドレスは別の MAC アドレスに変換されます。無線 LAN 親機の MAC フィルターが有効になっている場合、エクステンダーに接続されている無線 LAN 子機はエクステンダーから IP アドレスを取得できず、インターネットに接続できません。無線 LAN 子機がエクステンダーから IP アドレスを取得してインターネットに接続するには、変換された MAC アドレスを無線 LAN 親機に設定する必要があります。

変換された MAC アドレスを親機に設定する

1. 無線 LAN 親機の MAC フィルターを無効にします。
2. エクステンダーの電源を入れて、すべての無線 LAN 子機をエクステンダーに接続します。
3. ルーターリンク LED が点灯していることを確認します。
4. エクステンダーにログインして接続デバイス一覧の画面を確認します。
5. 接続デバイスに表示されるすべてのバーチャル MAC アドレスと、エクステンダーのバーチャル MAC アドレスを無線 LAN 親機の MAC フィルターテーブルに追加します。無線 LAN 親機の MAC フィルターを有効にします。