



Arlo Q Plus™

クイック スタート ガイド





Welcome

NETGEAR製品をお使いいただきありがとうございます。
ございます。

本書では、セットアップについてご説明します。

同梱物の確認



Arlo Q Plus
カメラ



PoE アダプター



USB 電源
アダプター



USB 2.0
ケーブル



壁掛け用
プレート



壁掛け用
ネジ×4

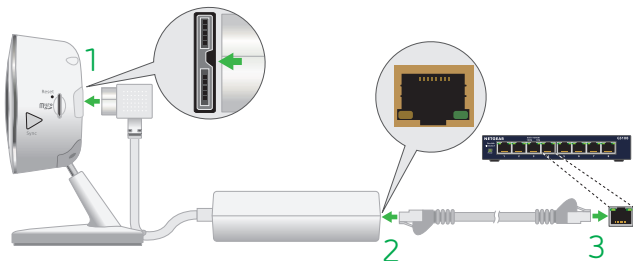
カメラを接続する3つの方法

Arlo Q Plusは以下のいずれかの方法で、インターネットに接続します。

- **PoE (Power over Ethernet)** 製品付属のPoEアダプターを使用して、Arlo Q PlusカメラをPoEスイッチなどの給電デバイスに接続します。インターネット接続と電源供給をLANケーブルでおこないます。
- **Wi-Fi** Arlo Q Plusカメラとルーターを無線で接続します。電源供給はUSBケーブルでおこないます。
- **イーサネット** Arlo Q PlusカメラとルーターをLANケーブルで接続します。電源供給はUSBケーブルでおこないます。

PoEで接続

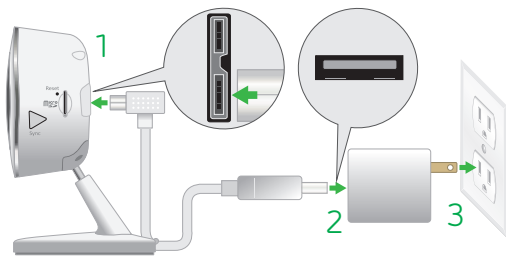
1. PoEアダプターをカメラに接続します。
2. LANケーブルをPoEアダプタに接続します（LANケーブルは製品に付属しません）。
3. LANケーブルのもう片方をPoEスイッチなどの給電デバイスに接続します。



4. 10ページの「アプリのダウンロード」に移動し、セットアップを続けます。

WiFiで接続

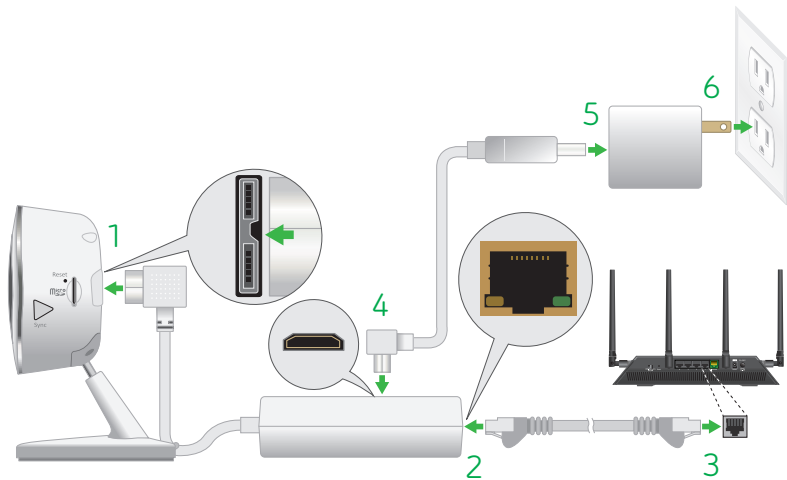
1. 製品付属のUSBケーブルを下図のようにカメラに接続します。
2. USBケーブルのもう片方をUSB電源アダプターに接続します。
3. USB電源アダプターを電源に接続します。



4. 10ページの「アプリのダウンロード」に移動し、セットアップを続けます。

LANケーブルで接続

1. PoEアダプターをカメラに接続します。
2. LANケーブルをPoEアダプタに接続します（LANケーブルは製品に付属しません）。
3. LANケーブルのもう片方をルーターに接続します。
4. 製品付属のUSBケーブルをPoEアダプター側面のUSBポートに接続します。
5. USBケーブルのもう片方をUSB電源アダプターに接続します。
6. USB電源アダプターを電源に接続します。
7. 10ページの「[アプリのダウンロード](#)」に移動し、セットアップを続けます。



アプリのダウンロード

スマートフォンなどのモバイル端末で下のQRコードをスキャンするか、またはアプリストアで「Arlo」と検索してアプリをダウンロードします。



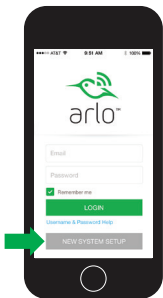
<https://arlo.netgear.com>



アカウントの作成

Arloアカウントを作成します。すでにアカウントをお持ちの場合は、12ページの「**カメラの追加**」に移動します。

アプリを起動します。**【新規セットアップ】**をタップし、手順に沿ってアカウントを作成します。

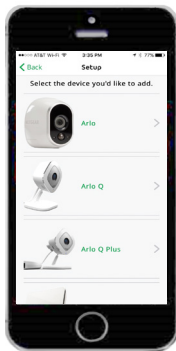
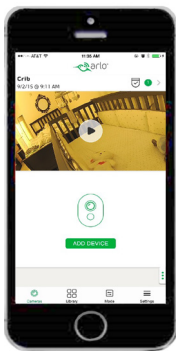


PCの場合は、ウェブブラウザで<https://arlo.netgear.com>にアクセスします。**【新規セットアップ】**をクリックし、手順に沿ってアカウントを作成します。



カメラの追加

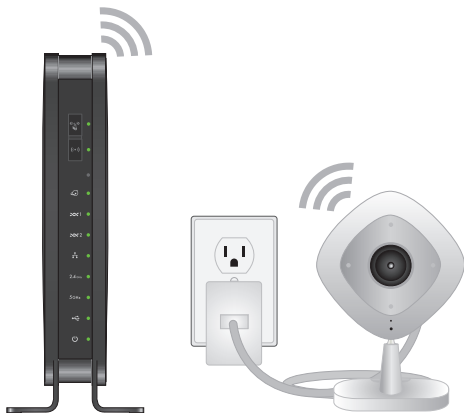
1. アプリまたはPCよりアカウントにログインします。
2. **【デバイスの追加】** をタップし、**Arlo Q Plus**を選択します。



カメラをネットワークに接続

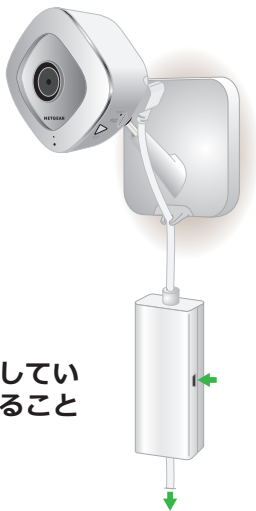
アプリまたはPCの画面の指示にしたがって、カメラをネットワークに接続します。

注意: Arlo Q PlusはArloベースステーションに接続することはできません。お使いの無線ルーターに接続してください。



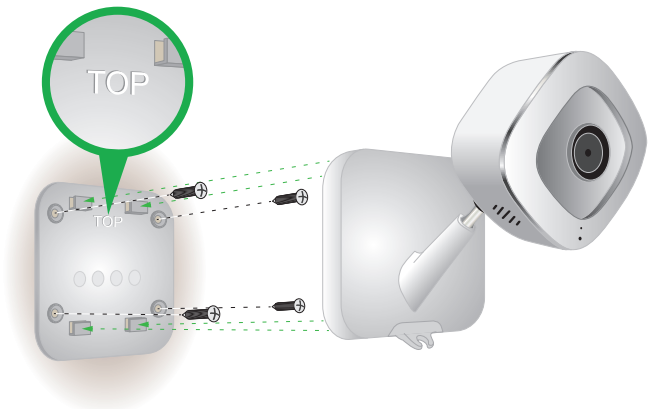
カメラの設置

カメラは、棚の上などの平らな場所や壁面に設置することができます。



メモ: スタンドにはマグネットが付属していますので、金属面にも取り付けることができます。

壁面に設置する場合は、下の図のように壁掛け用プレートをネジで固定します。



カメラを壁掛け用プレートにスライドさせ設置します。

セットアップ完了！

これでArlo Q Plusのセットアップは完了です。

製品についての詳しい内容やサポート情報については、
<https://www.arlo.com/jp/support/>をご参照ください。

LEDステータス ガイド



オレンジ点灯
カメラは起動中です。

ゆっくり オレンジ点滅
カメラが起動し、セットアップの準備ができました。

すばやい オレンジ点滅
カメラはまだ無線ルーターに接続していません。

消灯
カメラに電源が入っていません。

青点灯
カメラが起動し、Arloサーバーに接続しました。

ゆっくり 青点滅
カメラは無線ルーターに接続を試みています。

すばやい 青点滅
カメラはArloサーバーに接続を試みています。

紫点灯
カメラは無線ルーターに接続しましたが、インターネットに接続していません。

紫点滅
カメラと無線ルーターとの距離が離れすぎています。

青／オレンジ点滅
ファームウェアのアップデート中です。絶対にカメラの電源を切らないでください。

メモ

©NETGEAR, Inc. NETGEAR、NETGEARロゴ、Arlo は米国およびその他の国における NETGEAR Inc. の商標または登録商標です。

適合性

EU適合宣言書についてはこちらをご覧ください。

http://kb.netgear.com/app/answers/detail/a_id/11621/ (英語)

各種規格との適合に関する情報はこちらをご覧ください。

<http://www.netgear.com/about/regulatory/> (英語)

NETGEAR®

ネットギアジャパン

合同会社

2016年7月



201-20250-03