



無線 LAN アダプタ

Microsoft Windows Vista™ でのご利用方法

 お使いの LAN アダプタを Microsoft Windows Vista™ でご利用いただくためには、最初にドライバのインストールが必要です。

下記手順に従って、ドライバのインストールを行ってください。

 Microsoft Windows XP より、Microsoft Windows Vista™ へアップグレードを行った場合は、必ずご利用の製品のドライバ、ユーティリティが削除されていることを確認してください。

 インストールにあたって、製品添付の CD-ROM が必要です。

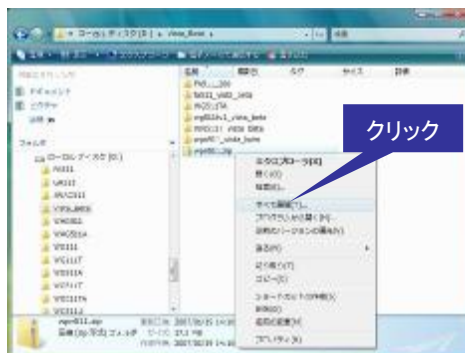
CD-ROM がお手元にはない場合は、弊社「各種ダウンロード」サイト

<http://www.netgearinc.co.jp/support/download.asp>

より、ご利用の製品の最新ドライバをダウンロードし、あらかじめパソコン上で圧縮ファイルを解凍してください。

解凍方法

- ① ダウンロードしたファイルを右クリックし、「すべて展開」をクリックします。




- ② 解凍先のフォルダを指定します。(通常は変更する必要はありません)  
変更する場合は、「参照」をクリックして解凍先を指定します。  
「展開」をクリックします。





③ ファイルが解凍されます。

 弊社無線 LAN ユーティリティはご利用いただけません。Microsoft Windows Vista™ 標準の無線 LAN ユーティリティをご利用ください。

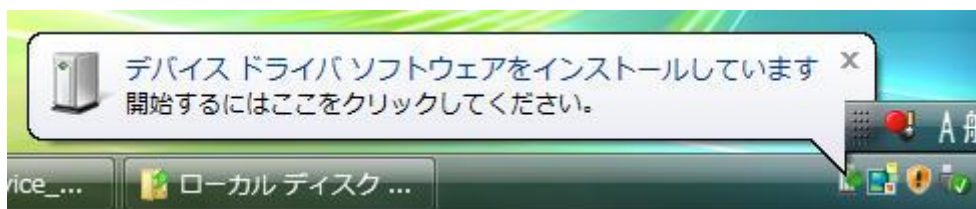
 このインストールマニュアルの作業は、**下記の製品をご利用いただく場合のみ**行ってください。

◎対応製品◎

- ・ JWAG511

## インストール手順

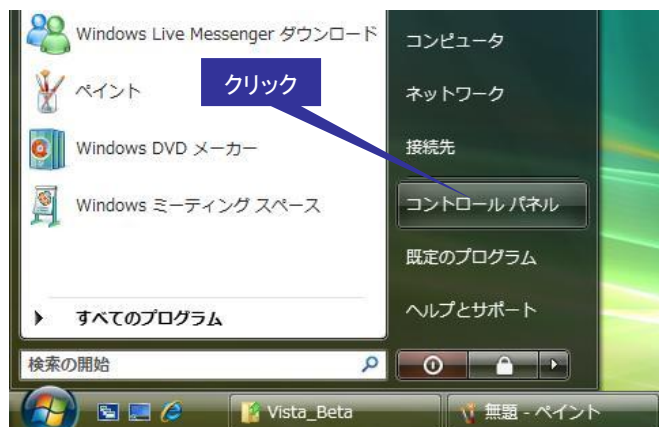
- 1 パソコンを起動します。完全に Windows が起動するまでお待ちください。
- 2 LAN アダプタをパソコンに接続し、製品添付の CD-ROM をパソコンに挿入します。「動作の選択」を求められたら、「キャンセル」ボタンをクリックします。
- 3 画面右下のタスクトレイ上に「デバイスドライバソフトウェアをインストールしています」と表示されます。



- 4 「デバイスドライバソフトウェアが正しくインストールされました」と表示されますが、この時点で  
は正常に使用できません。



- 5 「スタート」-「コントロールパネル」をクリックします。



- 6 「ハードウェアとサウンド」をクリックします。



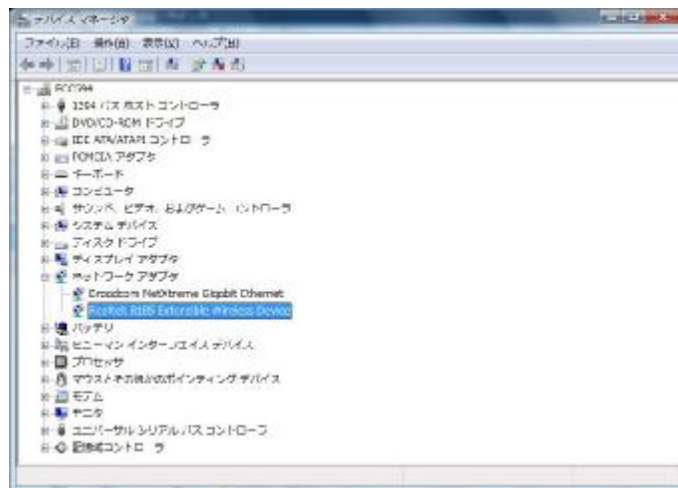
## 7 「ハードウェアとデバイスを表示」

をクリックします。



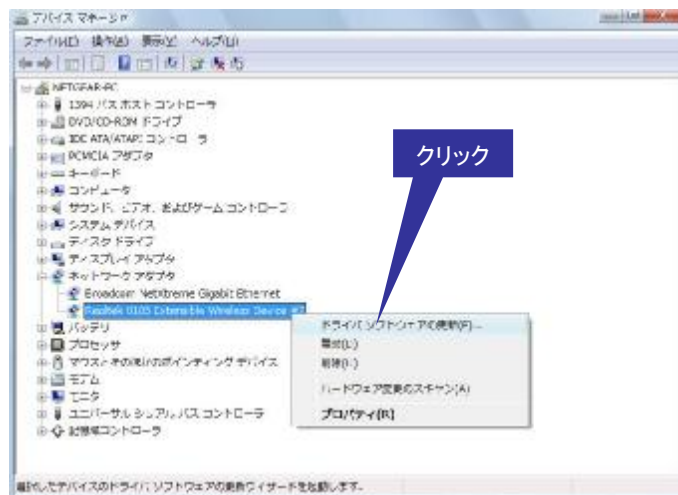
## 8 「ネットワークアダプタ」の項目に

「Realtek 8185 Extensible Wireless Device」と表示されているのを確認します。

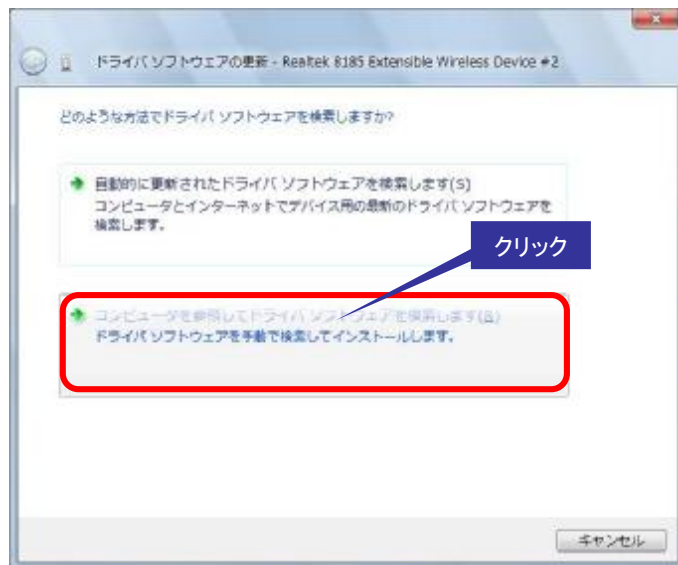


## 9 「Realtek 8185 Extensible

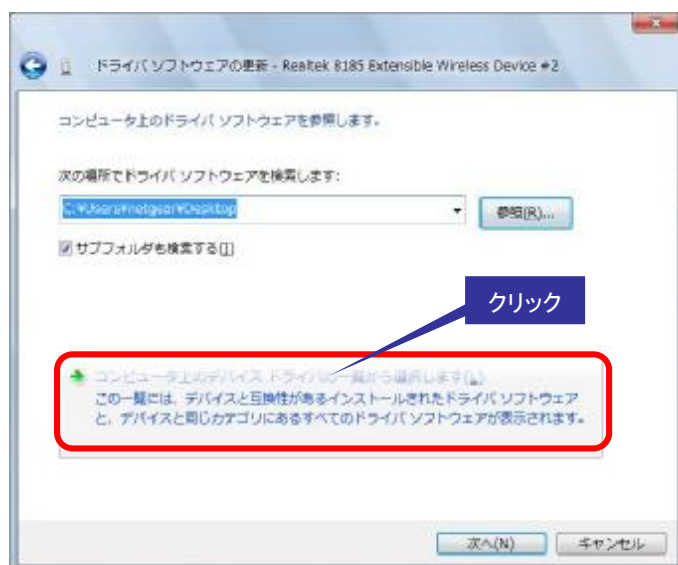
Wireless Device」を右クリックし、「ドライバソフトウェアの更新」をクリックします。



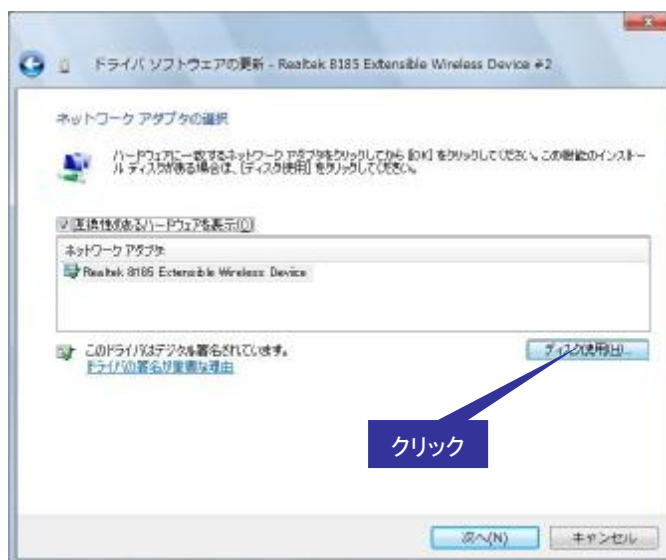
10 「コンピュータを参照してドライ  
バソフトウェアを検索します」をク  
リックします。



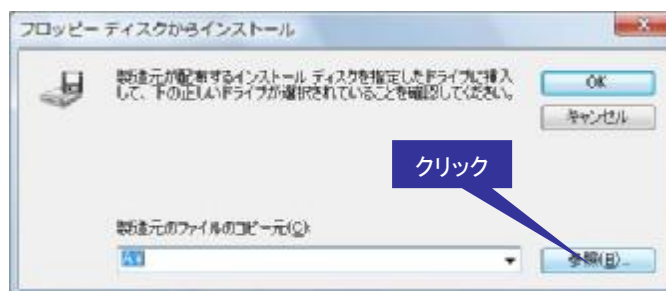
11 「コンピュータ上のデバイスドラ  
イバの一覧から選択します」をク  
リックします。



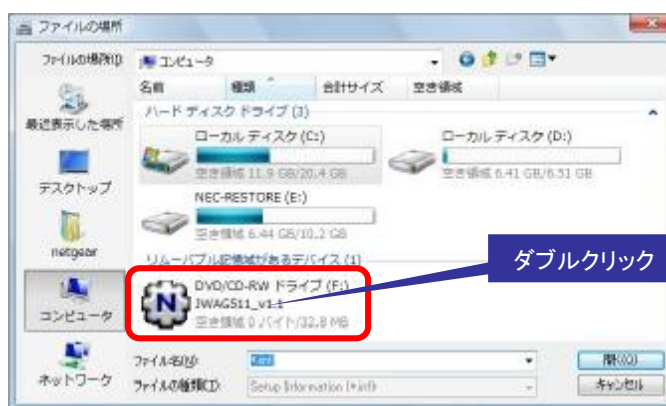
12 「ディスク使用」をクリックします。



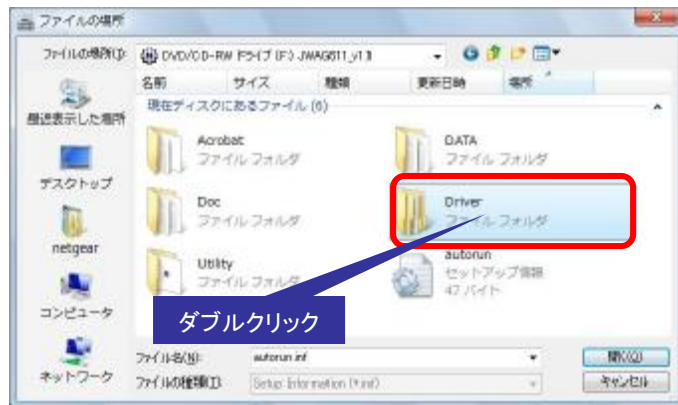
13 「参照」をクリックします。



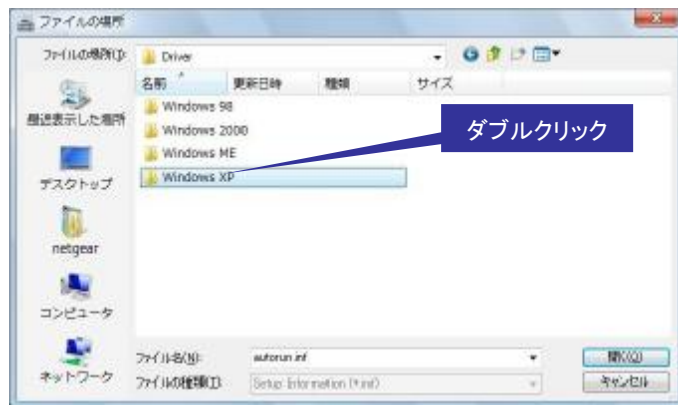
14 「コンピュータ」→「JWAG511\_V1.1」(CD-ROM ドライブ)をダブルクリックします。



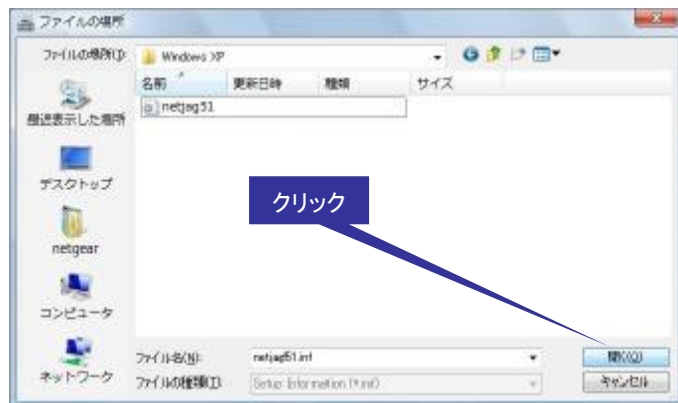
**15** 「Driver」フォルダをダブルクリックします。



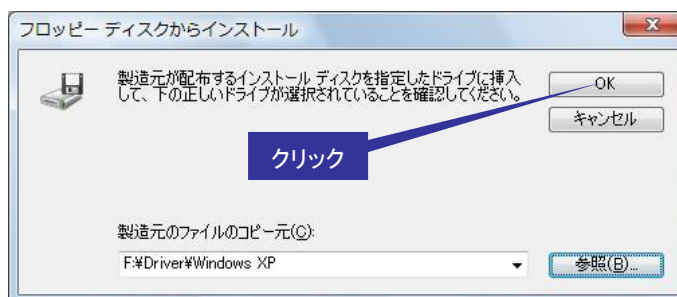
**16** 「WindowsXP」フォルダをダブルクリックします。



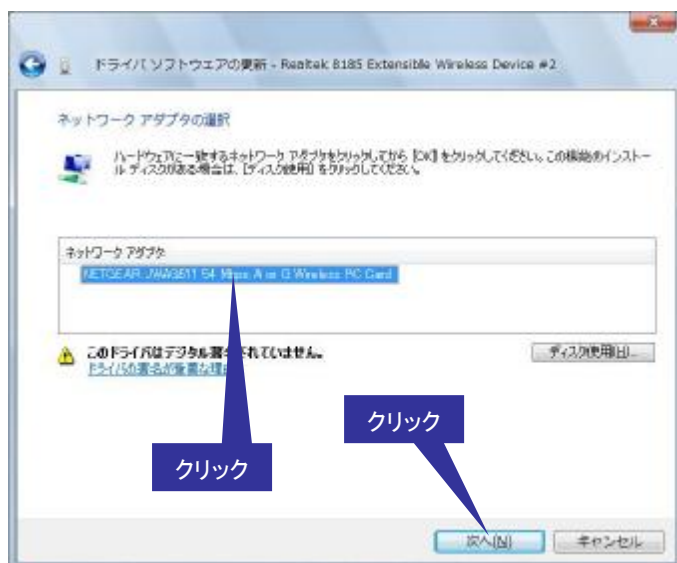
**17** 「開く」をクリックします。



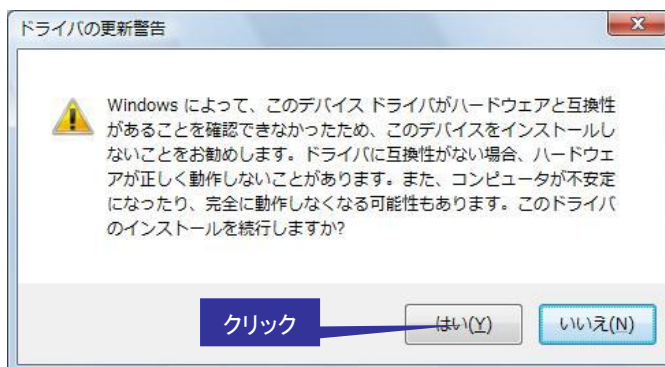
18 「OK」をクリックします。



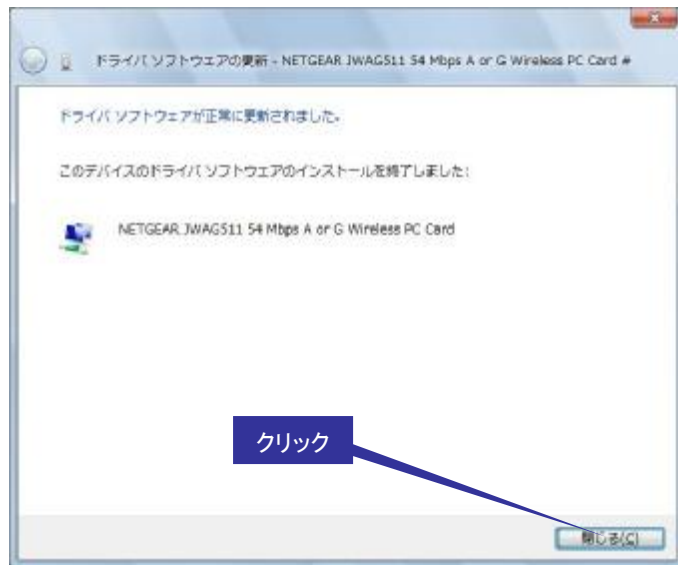
19 「ネットワークアダプタ」欄に、「NETGEAR JWAG511」をクリックし、次へをクリックします。



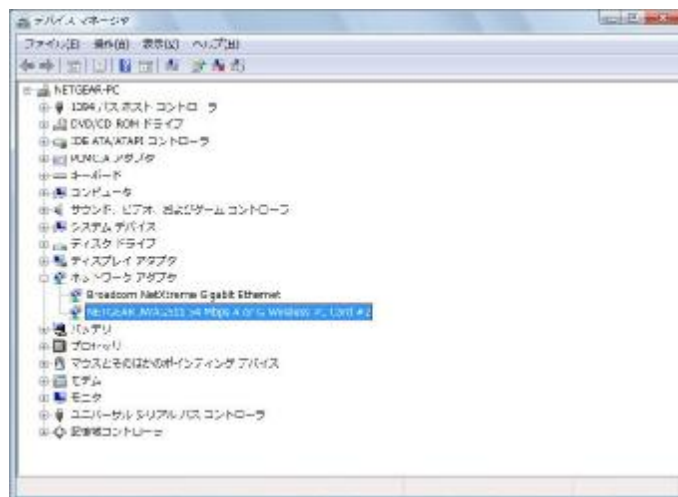
20 「ドライバの更新警告」が表示されたら、「はい」をクリックします。



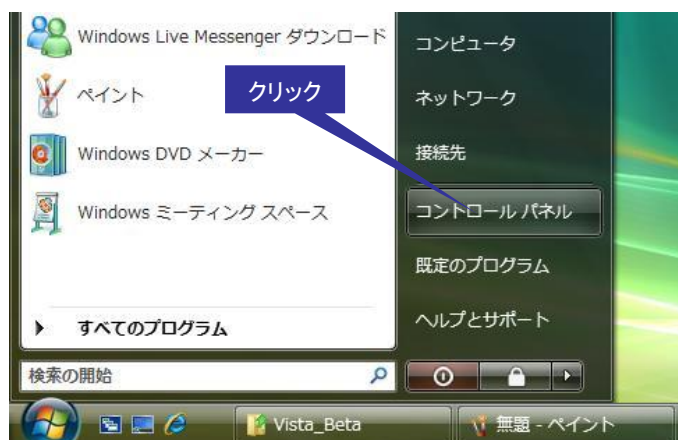
**21** 「閉じる」をクリックします。



**22** デバイスマネージャの「ネットワークアダプタ」に「NETGEAR JWAG511 54Mbps A or G Wireless PC Card」と表示されていればインストールは完了です。続いて無線接続の設定を行います。



**23** 「スタート」-「コントロールパネル」をクリックします。



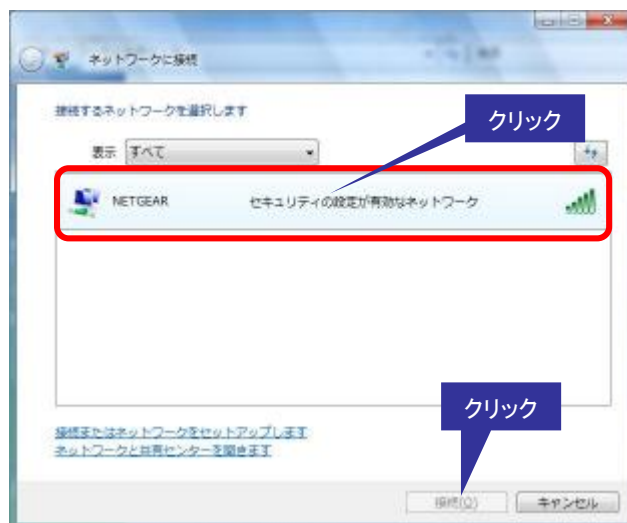
**24** 「ネットワークの状態とタスクの表示」をクリックします。



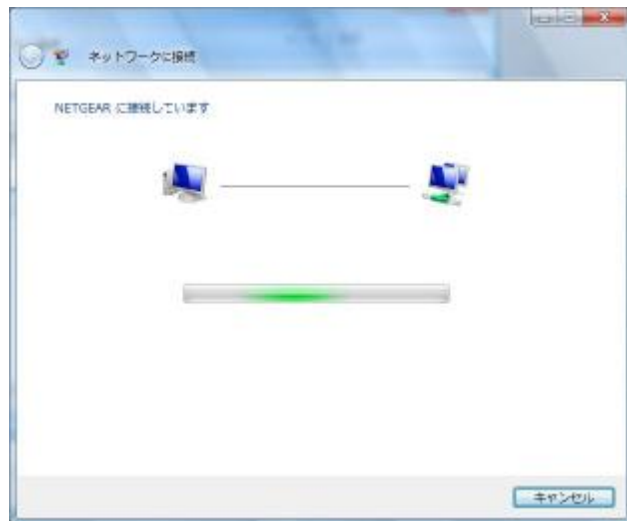
**25** 「ネットワークに接続」をクリックします。



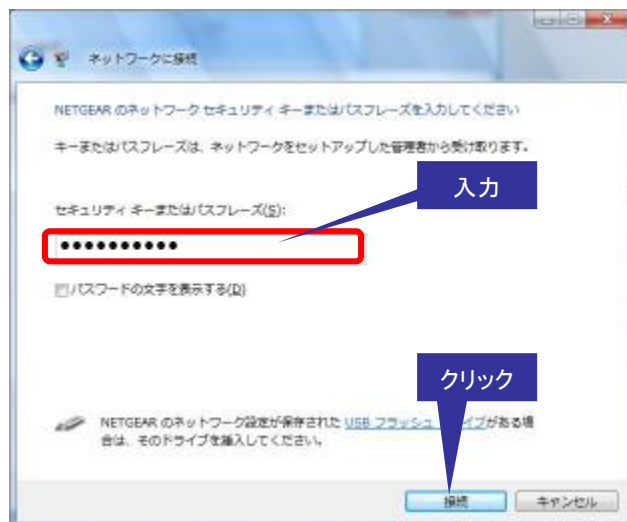
**26** アクセスポイントの一覧が表示されますので、接続したいアクセスポイントを選択し、「接続」をクリックします。



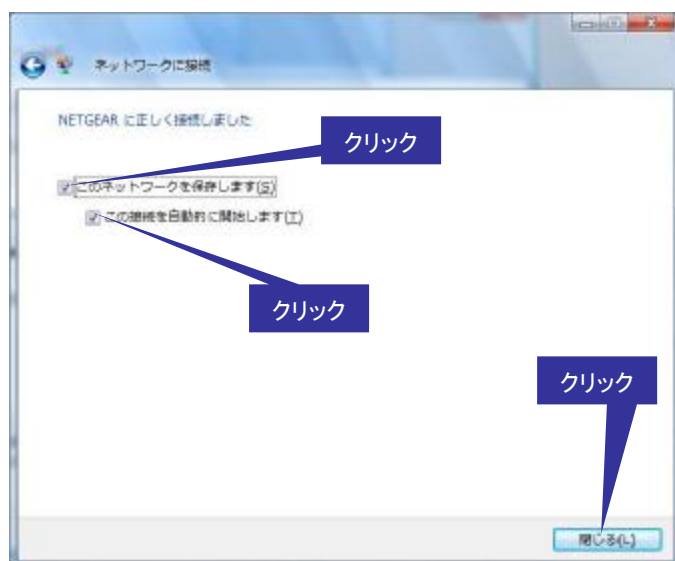
**27** 「接続しています」の画面を表示します



**28** アクセスポイントにて、暗号化を設定している場合は、セキュリティキーもしくはパスフレーズが必要です。設定されているセキュリティキーもしくはパスフレーズを入力し、「接続」をクリックします。




**29** 「このネットワークを保存します」「この接続を自動的に開始します」にチェックを入れ、「閉じる」をクリックします。



以上で、無線接続設定は完了です。

「Internet Explorer」などのブラウザを開き、インターネット接続が行えるか確認してください。

## トラブルシューティング

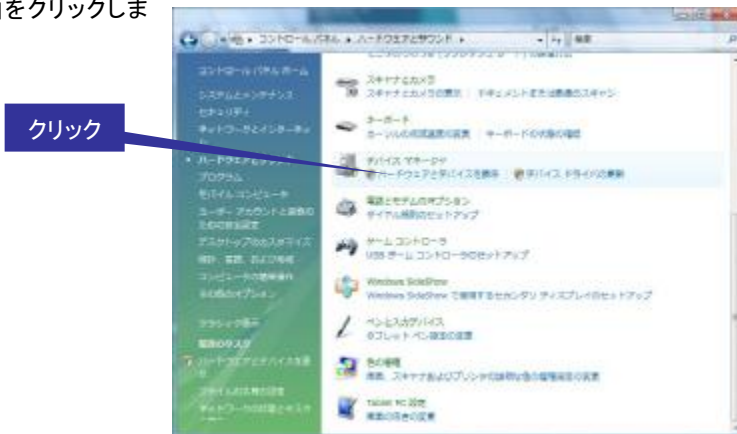
 インストール作業中、「デバイスをインストールできませんでした」「エラーが発生しました」などの警告が表示される。または無線接続ができない。

※下記手順に従って、デバイスが正常に認識されているか確認してください

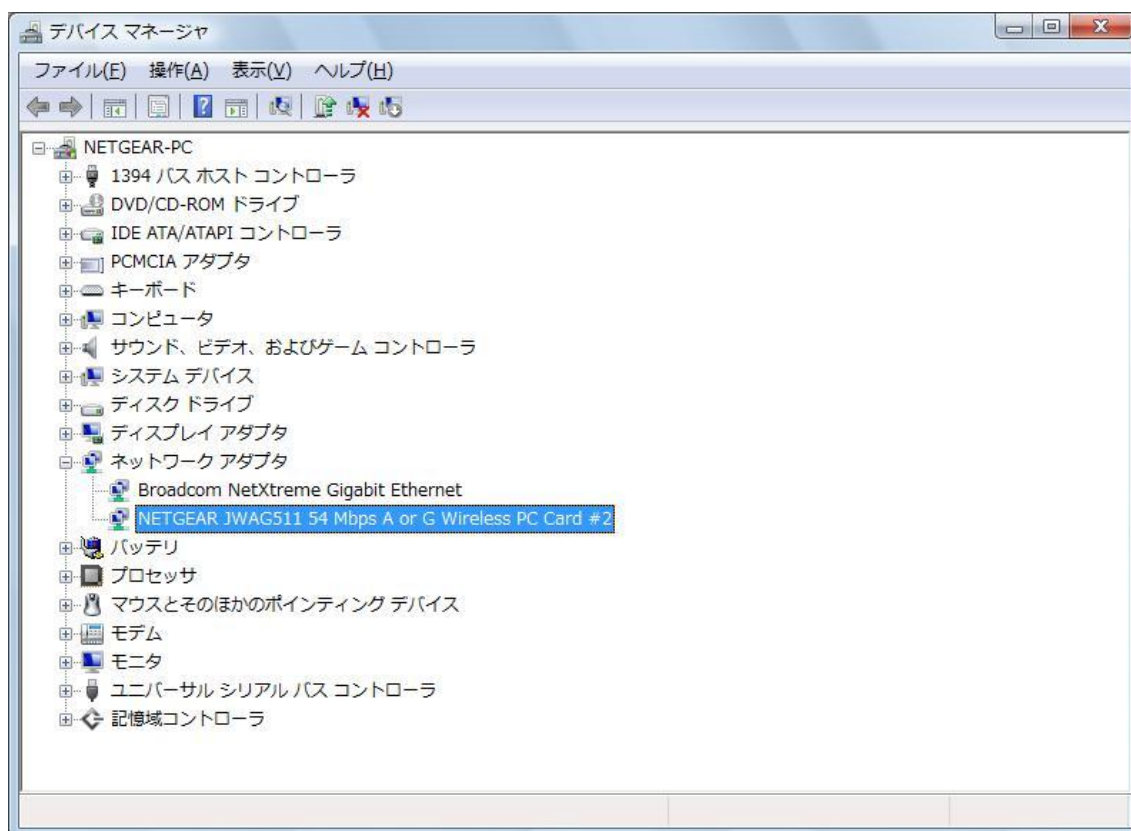
「スタート」-「コントロールパネル」をクリックします。



「ハードウェアとデバイスを表示」をクリックします。



「デバイスマネージャ」で「ネットワークアダプタ」の項目に「NETGEAR」で始まる Wireless Adapterが表示されていることを確認してください。



**このように表示されるときは・・・**

デバイスマネージャで「！」や「？」が表示されるときは、インストールが完了していないか、失敗しています。再度最初からインストールをやり直してください

