


有線 LAN アダプタ

Microsoft Windows Vista™ でのご利用方法

 お使いの LAN アダプタを Microsoft Windows Vista™ でご利用いただくためには、最初にドライバのインストールが必要です。

下記手順に従って、ドライバのインストールを行ってください。

 Microsoft Windows XP より、Microsoft Windows Vista™ へアップグレードを行った場合は、必ずご利用の製品のドライバ、ユーティリティが削除されていることを確認してください。

 インストールにあたって、製品添付の CD-ROM が必要です。

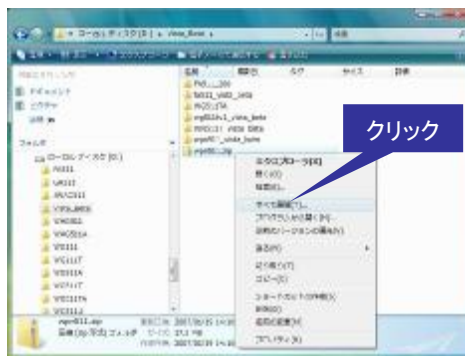
CD-ROM がお手元にはない場合は、弊社「各種ダウンロード」サイト

<http://www.netgearinc.co.jp/support/download.asp>

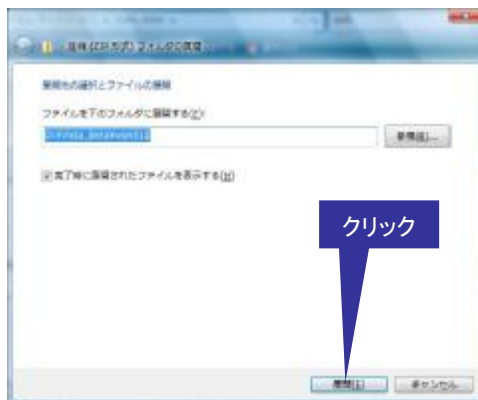
より、ご利用の製品の最新ドライバをダウンロードし、あらかじめパソコン上で圧縮ファイルを解凍してください。

解凍方法

- ① ダウンロードしたファイルを右クリックし、「すべて展開」をクリックします。



- ② 解凍先のフォルダを指定します。(通常は変更する必要はありません)
変更する場合は、「参照」をクリックして解凍先を指定します。
「展開」をクリックします。





③ ファイルが解凍されます。

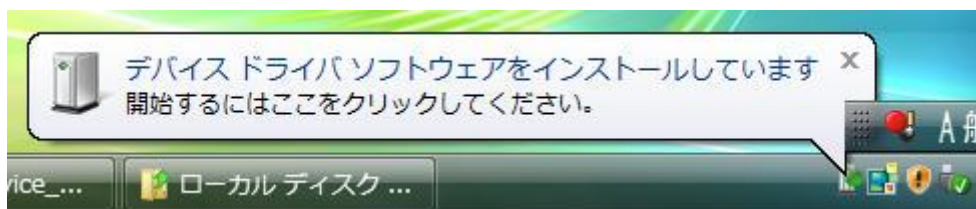
 このインストールマニュアルの作業は、**下記の製品をご利用いただく場合のみ**行ってください。

◎対応製品◎

- ・ GA511

インストール手順

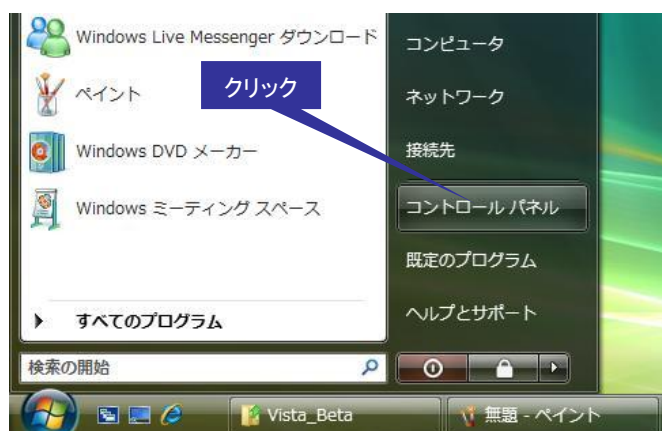
- 1 パソコンを起動します。完全に Windows が起動するまでお待ちください。
- 2 LAN アダプタをパソコンに接続します。製品添付の CD-ROM をパソコンに挿入します。「動作の選択」を求められたら、「キャンセル」ボタンをクリックします。
- 3 画面右下のタスクトレイ上に「デバイスドライバソフトウェアをインストールしています」と表示されます。



- 4 「デバイスドライバソフトウェアが正しくインストールされました」と表示されますが、この時点で
は正常に使用できません。



- 5 「スタート」-「コントロールパネル」をクリックします。



- 6 「ハードウェアとサウンド」をクリックします。



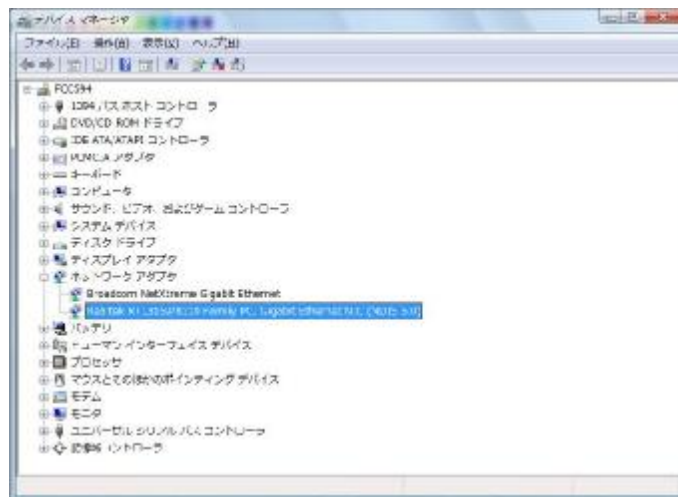
7 「ハードウェアとデバイスを表示」

をクリックします。



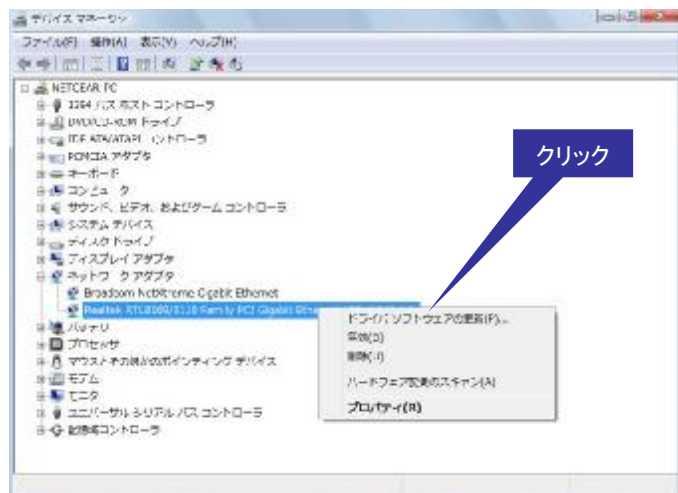
8 「ネットワークアダプタ」の項目に

「 Realtek RTL8169/8110 Family PCI Gigabit Ethernet NIC」と表示されているのを確認します。

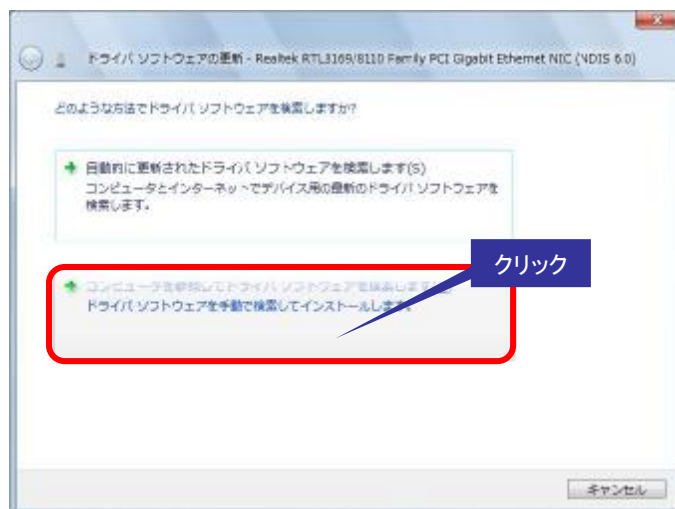


9 「Realtek RTL8169/8110 Family

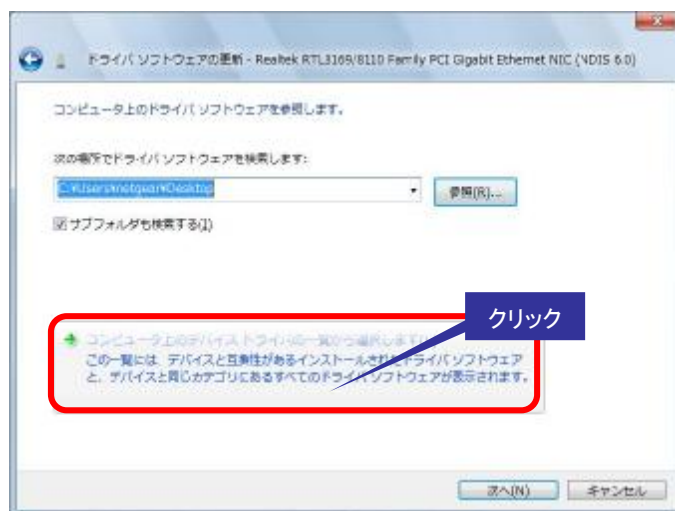
PCI Gigabit Ethernet NIC」を右クリックし、「ドライバソフトウェアの更新」をクリックします。



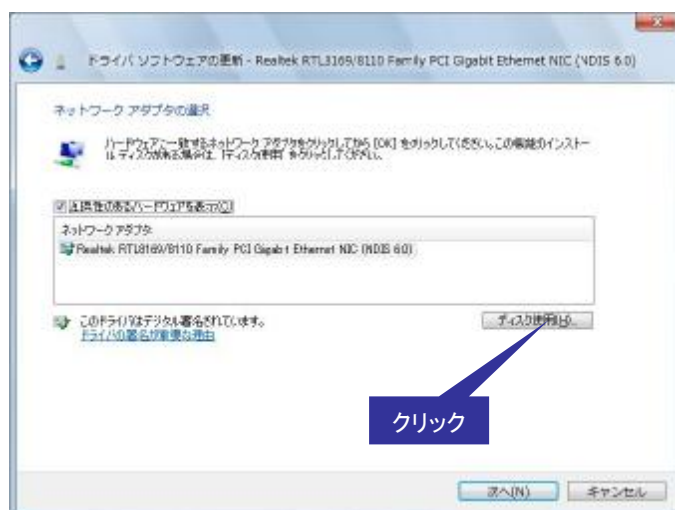
10 「コンピュータを参照してドライ
バソフトウェアを検索します」をク
リックします。



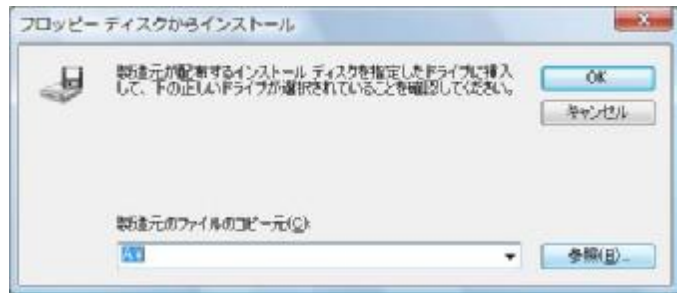
11 「コンピュータ上のデバイスドラ
イバの一覧から選択します」を
クリックします。



12 「ディスク使用」をクリックしま
す。



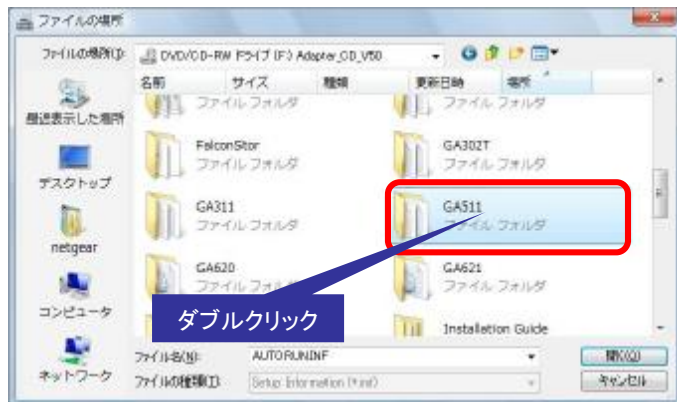
13 「参照」をクリックします。



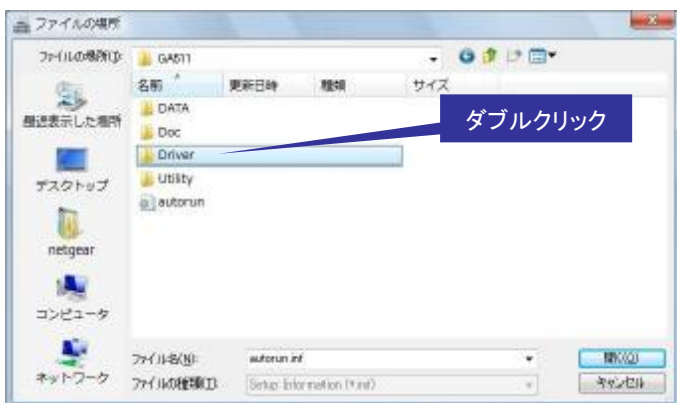
14 「コンピュータ」→
「Adapter_CD_vxx」(CD-ROM
ドライブ)をダブルクリックしま
す。



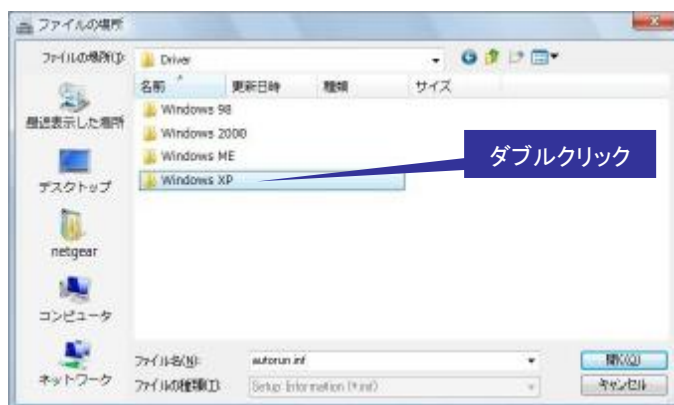
15 「GA511」フォルダをダブルクリ
ックします。



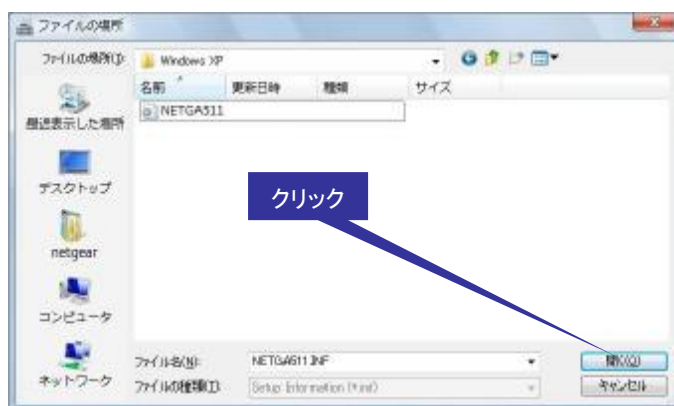
16 「Driver」フォルダをダブルクリ
ックします。



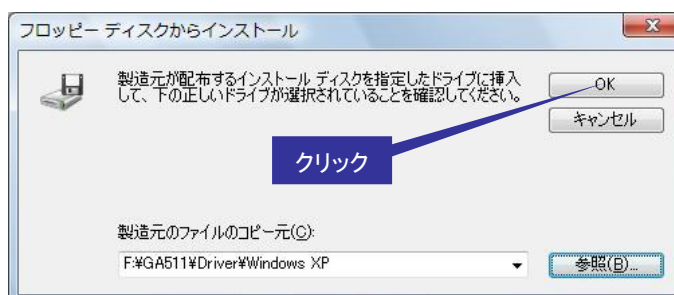
17 「Windows XP」フォルダをダブルクリックします。



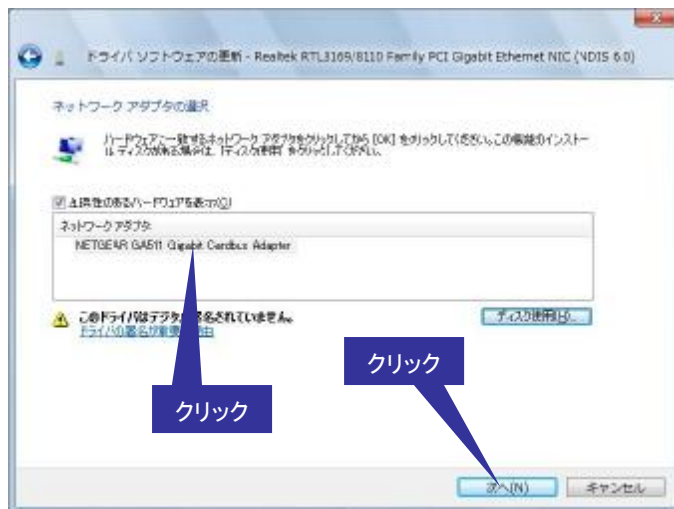
18 「開く」をクリックします。



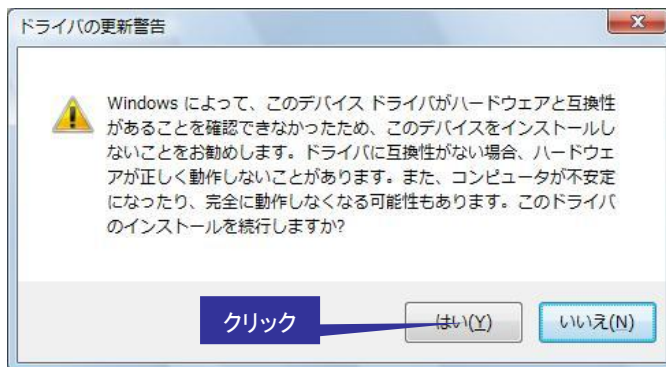
19 「OK」をクリックします。



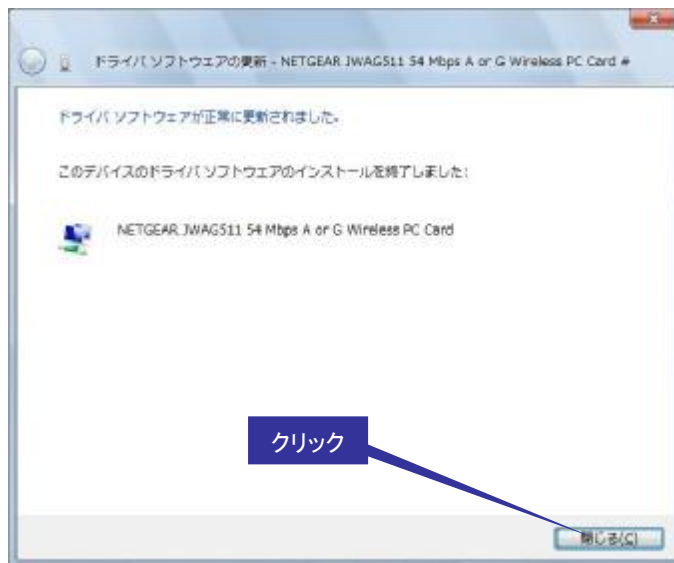
20 「ネットワークアダプタ」欄に、
「NETGEAR GA511」をクリックし、
次へをクリックします。



21 「ドライバの更新警告」が表示
されたら、「はい」をクリックしま
す。



22 「閉じる」をクリックします。



以上で、インストールは完了です。

LAN ケーブルを LAN アダプタとルータ等に接続します。

「Internet Explorer」などのブラウザを開き、インターネット接続が行えるか確認してください。

トラブルシューティング



インストール作業中、「デバイスをインストールできませんでした」「エラーが発生しました」などの警告が表示される。または無線接続ができない。

※下記手順に従って、デバイスが正常に認識されているか確認してください

「スタート」-「コントロールパネル」をクリックします。



「ハードウェアとサウンド」をクリックします。

「ハードウェアとデバイスを表示」をクリックします。



「デバイスマネージャ」で「ネットワークアダプタ」の項目に「NETGEAR GA511」が表示されていることを確認してください。

このように表示されるときは・・・

デバイスマネージャで「！」や「？」が表示されるときは、インストールが完了していないか、失敗しています。

再度最初からインストールをやり直してください

