

## ポートベース VLAN ポート間の通信を禁止

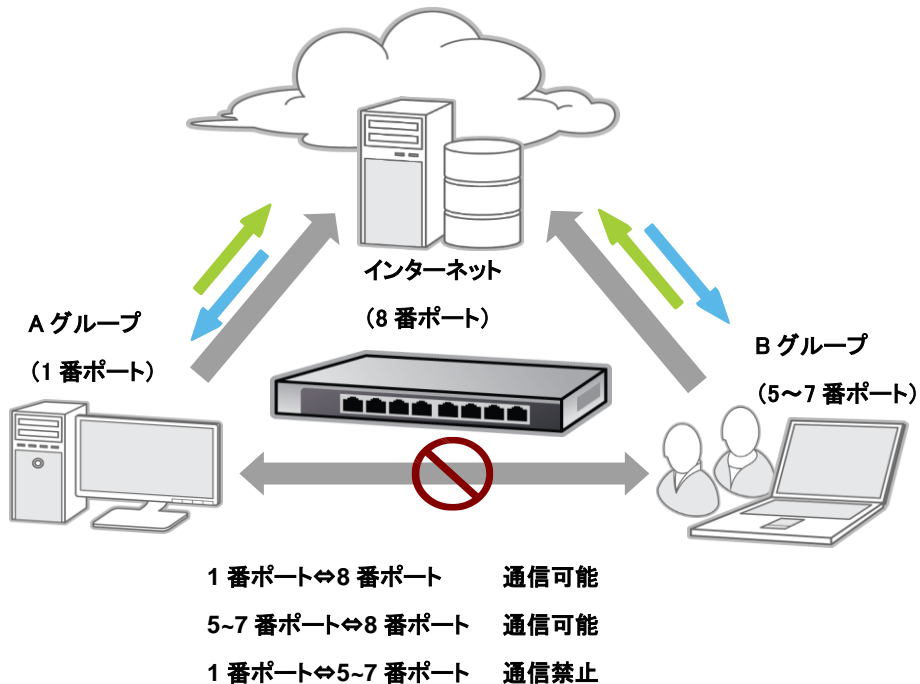
ポートベース VLAN を使用し、アンマネージドプラススイッチに接続された端末間またはグループ間の通信を禁止します。このとき、各端末からインターネットやアップリンクへの通信はおこなえるようにします。

対象製品 : アンマネージドプラススイッチ

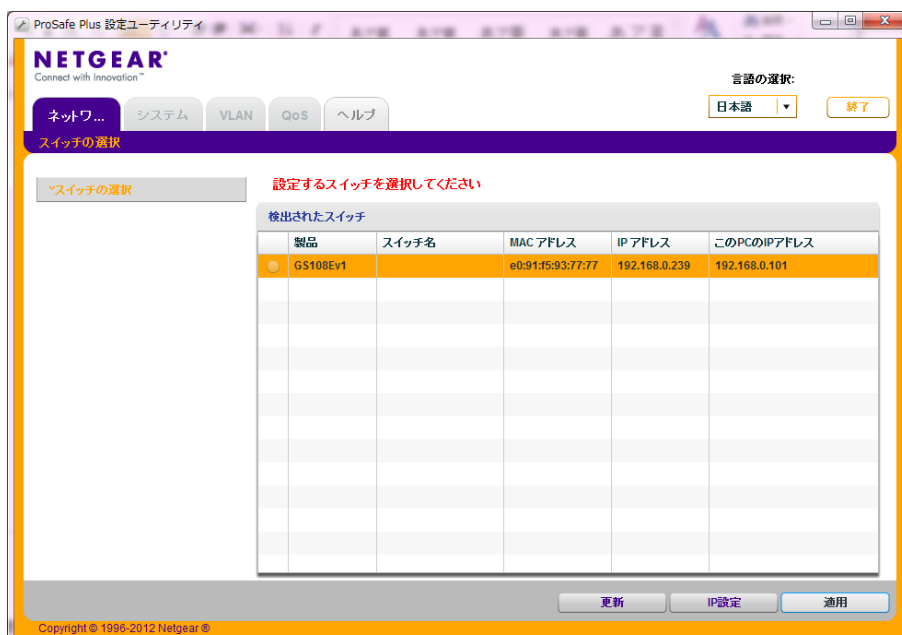
使用機器 : GS108Ev1 / ファームウェアバージョン : 1.00.09

Prosafe Plus 設定ユーティリティバージョン : 2.2.36

構成例 :



1. Prosafe Plus 設定ユーティリティを起動し、機器にログインします。



## 2. VLAN>ポートベース>詳細設定

「拡張ポートベース VLAN」の項目を、「無効」から「有効」にします。



3. 「有効」を選択後、「VLAN 設定」が設定可能になりますので、Aグループ用の VLAN を設定します。  
VLAN01 にポート 01 とポート 08 を参加させ、「適用」をクリックします。



4. Bグループ用に VLAN02 にポート 05 からポート 08 を参加させ「適用」をクリックします。  
設定画面下の「VLAN メンバーシップ」から、VLAN の設定状況を確認することができます。



5. 以上で、設定完了です。