

NETGEAR®
Connect with Innovation™



NETGEAR®
Connect with Innovation™

ビジネスソリューションカタログ

Business Solution

vol.7

NETGEAR だから3つの安心365day

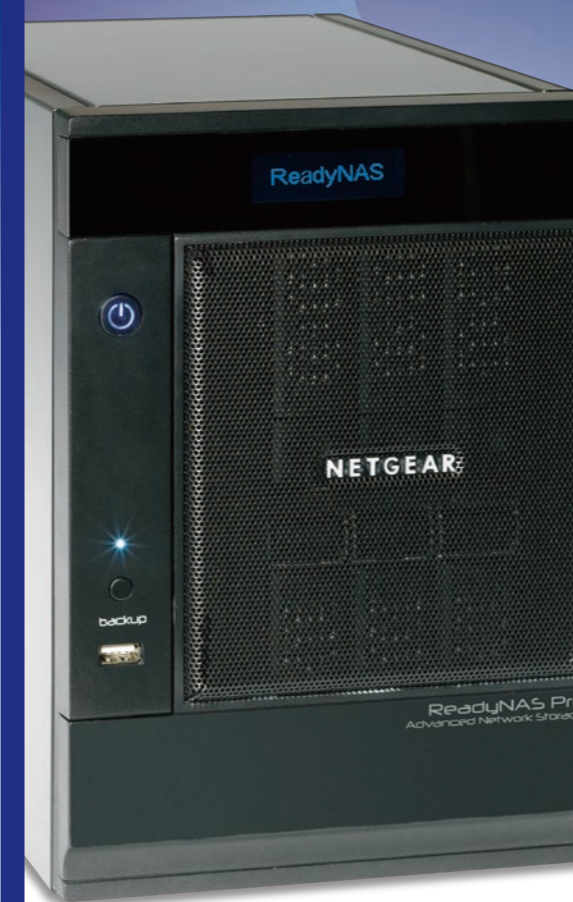
スイッチ製品向けライフタイム保証 (一部の製品を除く)

365日フリーサポート

有償サポートオンサイト・クイックデリバリ

+

NAS 製品向け最長5年の長期保証



○Windows は、米国 Microsoft Corporation 米国およびその他の国での登録商標または、商標です。 ○Mac 及び Macintosh は、米国 Apple Computer, Inc. の米国及びその他の国における登録商標です。 ○NETGEAR, Connect with Innovation, ProSafe, ReadyNAS, Smart Wizard, X-RAID および X-RAID2 は米国及びその他の国での NETGEAR, Inc. 及び関連会社の登録商標または商標です。 ○本製品の故障や誤作動などにより、データ送信などで機会を逃したために発生した損害などにつきましては、当社は一切の責任を負いかねます。 ○その他、本カタログに記載されている会社名および商品名は各社の商標または登録商標です。 ○本カタログに記載された内容および製品の仕様・外観は、改良のため予告なく変更する場合があります。 ○カタログと実際の色は、印刷のため多少異なる場合があります。 ○本カタログに記載されている内容の無断転用を禁じます。 ○正しく安全にご使用いただくために、ご使用前に取扱説明書を必ずお読み下さい。 ○本製品は、日本国内仕様となっておりますので、本製品を日本国外で使用された場合、弊社ではいかなる責任も負いかねます。 ○保証についてNETGEAR Inc. はお買い上げいただいた NETGEAR 製品 (以下「製品」と略す) の材質上および製造上の欠陥に対して、各製品で定められた期間、当社の保証規定に従い保証いたします。詳細は、当社 web サイト <http://www.netgear.jp/supportinfo/> をご覧下さい。 (NETGEAR 社が本保証において負う責任は、本製品の対象となる製品の購入代金を上限とします。) NETGEAR, Inc. は、本保証規定で定められた保証以外に、製品の商品性および特定の目的への適合性を含むその他の保証はいたしません。いかなる場合においても、NETGEAR, Inc. は、本保証規定で定められた保証以外に、製品の商品性および特定の目的への適合性を含むその他の保証はいたしません。いかなる場合においても、NETGEAR, Inc. は、製品の使用から生じる損害 (事業利益は損賠の損失を含みますが、これらに限定されません) に対して、一切責任を負わないものとします。 © 2009 NETGEAR, Inc. All rights reserved.

NETGEAR® ネットギアジャパン株式会社

営業部・営業推進部
〒102-0081 東京都千代田区四番町 8-13 吉野ビル 2 階
TEL : 03-3237-1971 FAX : 03-3237-1972
E-mail : info@netgear.jp

サポートセンター
受付時間 : 平日 9:00 ~ 20:00 土日 / 祝日 10:00 ~ 18:00
TEL : 0120-921-080 (03-6670-3465)
E-mail : support@netgear.jp

<http://www.NETGEAR.jp>



Who is NETGEAR?

NETGEAR は、ワールドワイドで最先端のテクノロジーを搭載したネットワーク製品をご提供しているネットワーク機器メーカーです。

現在、25 の国に支社を持ち、全世界で 580 人（2009 年 4 月現在）という少人数の組織でありながら、2008 年の売上額は 743 億円を達成しています。製品のマーケットシェアとしては、SMB スイッチ、無線 LAN の世界のマーケットシェア上位ランクインに加え、2008 年はネットワークストレージ製品の ReadyNAS が 5000 ドル以下のストレージ市場でシェア No.1 を獲得し、2008 年は対前年度比 127% という高い成長率を記録しました。

ヨーロッパ市場における No.1、北米市場における No.2 ブランドという高い位置づけにランクし、トップブランドの地位にある NETGEAR の製品は、「使いやすさ」「品質」「信頼性」「パフォーマンス」「価格」に秀でているだけでなく、スイッチなどのビジネス製品、無線 LAN などのホーム製品、ネットワークストレージである NAS、ソリューションプロバイダ向けのゲートウェイ製品など多彩なラインナップをそろえており、企業のニーズやネットワークの規模に合わせた柔軟な対応が可能です。

さらに NETGEAR は 2008 年 12 月に、マルウェア（ウイルス、スパム、スパイウェアなど他人に対して悪意のあるソフトウェアの総称）の脅威から組織を守る統合セキュリティソリューションのリーディングカンパニーである CP Secure, Inc. を取得しました。2009 年 1 月より CP Secure の統合プラットフォームを NETGEAR 商品ラインナップに取り入れ、Web、および電子メールのトラフィックに対する強固で包括的なソリューション提供のため、自社のセキュリティ製品ブランド「ProSecure」を立ち上げました。圧倒的なコストパフォーマンスを誇る ProSecure 製品群により、NETGEAR は、自社のネットワークやアプリケーションをマルウェアの脅威から守り、安全なビジネスを継続したいと願う中小規模事業者者に最適な、そして効果的で管理しやすいソリューションを提供します。

NETGEAR Green Program

NETGEAR は、単に生活を豊かにするためだけでなく、環境を守ることを念頭において技術的な製品を生産しています。グリーンプログラムの実施は NETGEAR の企業文化に深く根付いており、それは立派な行いであるというだけでなく、資源の賢明な保護の方法の基本だと信じているからです。NETGEAR は現在、環境にやさしいいくつかのソリューションを提供しています。

1992 年、アメリカ環境保護庁(米 EPA)はエネルギー効率のよいコンピュータ、テレビ、冷蔵庫、照明、および他の電動式および電子式の装備を認定する任意のプログラムである Energy Star を発表しました。

2005 年、このプログラムは電源アダプタにまで拡大されました。NETGEAR は、北アメリカにおけるすべての外部電源アダプタについて Energy Star 4.0 のレベルを達成し、Energy Star Partner になることを決定しました。その結果、NETGEAR は US EPA と協力して温暖化ガスの放出を減少させるのに役立つエネルギー効率のよい製品を消費者に提供するという取り組みを行うことができました。

現在、NETGEAR は世界中で利用できる NETGEAR の製品ポートフォリオにこの省電力に関する先進的な取り組みを実行するための積極的な計画を展開しています。

2006 年、EU のメンバー諸国は、率先して重要な環境上の問題である有害化学物質制限 (RoHS) 指令を発効させました。RoHS は、電動およ

Why NETGEAR?

NETGEAR の製品は現在約 40 ヶ国以上で販売されており、多くのお客様にご信頼いただき、高い評価をいただいております。これには次のような理由があります。

1 つには、最新技術に関することが挙げられます。シリコンバレーにある NETGEAR の本社は、常に開発会社と協力して最新技術の研究を行っています。このため、NETGEAR は、最新技術を搭載した製品をいち早く市場に紹介することができるのです。なお、このことは開発拠点を各地域に持っているということも関連があります。NETGEAR は、アメリカ、アイルランド、台湾、北京に 4 ヶ所の開発拠点を有することで、常にどこかの拠点において研究開発を続けるという状態を保つことができ、24 時間休みなく研究開発を行うことができます。こうした継続、最新技術を他社に先んじて発表することができます。

2 点目に、品質の高さが挙げられます。NETGEAR にとって製品の品質は最優先されるものです。NETGEAR の製造拠点における品質は常に非常に高い水準を保っており、また製造後に行う品質検査の基準も、他社の基準に比べ非常に厳しく定められています。そして、前述の 2 点をクリアした高品質な製品だけが出荷され、お客様のお手元に届きます。そのような高品質の製品を常に製造しているという自負があるからこそ、ライフタイム保証*1、というような NETGEAR 独自の製品の保証をご提供できます。

*1 本体のみ。一部の製品を除く

最新技術と高品質。製品がこの 2 つの条件を備えていることが、ご購入時だけでなくご購入後にもコストパフォーマンスの高さを感じていただけることにつながります。NETGEAR の製品は今までお話ししてきた事柄からお分かりいただけるように、最新技術と高品質を備えた製品をお客様にお届けすることができます。そして、その結果として、現在に至るまで多くのお客様にご信頼いただき、ご利用いただいております。



び電子式の装備への鉛、カドミウム、水銀、六価クロム、ポリ臭化ビフェニール、ポリ臭化ジフェニルエーテルという有害化学物質の使用を制限しています。この指令には IT 装備製品に鉛のはんだの使用継続を許可する免除規定がありますが、NETGEAR は RoHS の原則を固く守っており、2007 年 4 月からグローバルレベルで RoHS 規定を厳しく適用しています。

ヨーロッパにおいて、NETGEAR はヨーロッパの廃電気・電子製品に関する欧州連合 (EU) の指令 (= Waste of Electrical and Electronic Directive (WEEE)) プログラムに参加し、2007 年だけで 2365 トンもの電子機器をリサイクルしています。また、2004 年に EU が始めた廃棄物に分別される包装用箱削減への取

り組みがきっかけとなって、NETGEAR は包装用箱に対する取り組み方を変更しました。このことにより、現在、すべての NETGEAR の包装用箱は最低 80% の再生紙を使って作られています。加えて、包装用箱の中に使用されている梱包材は、リサイクル材とリサイクル法に照らした場合に現在選ぶ最良のものを使用しています。包装用箱に関して、できる限り多くのリサイクル材を使用するというにより、NETGEAR は世界における包装用箱の廃棄物処理への影響を軽減しています。



NETGEAR PROSAFE LIFETIME WARRANTY

ライフタイム保証

NETGEARのライフタイム保証はハードウェア故障に対する保証を、期間を定めずにご提供します。

多くの企業ユーザー様にご好評いただいている NETGEAR の長期保証、それがライフタイム保証です。お客様が対象製品をお持ちの間は期間を定めず保証させていただきますので、安心してご利用いただけます。NETGEAR 製品の品質に裏付けられたライフタイム保証が、ビジネスを支えるネットワークの信頼性をさらに高めます。



製品の底面に貼付されているラベルに「Pro Safe」とあることをご確認ください。一部の対象製品には、前面パネルに「ProSafe」と表記されている場合があります。※対象製品の最新情報は、NETGEARのウェブサイトをご覧ください。

ライフタイム保証の対象となるのは、ProSafe シリーズのネットワーク機器です。

- マネージメントスイッチ (Layer2/3)
- スマートスイッチ
- ノンインテリジェントスイッチ
- 金属筐体 (プラスチック筐体の製品は対象外です)

製品ご購入時に、ご自身で、ユーザー登録をお願いします。

弊社カスタマーサポートによる故障対応の受付にはユーザー登録が必要です。ユーザー登録は御購入後30日以内に製品に同梱されている登録カード (FAX 用) または NETGEAR ウェブサイトから行って下さい。ライフタイム保証を受けるためには、購入日を証明する (レシート、領収書、納品書など) のご提示が必要となりますので、証明書類は大切に保管して下さい。ライフタイム保証が適用されない場合、従来の保証期間が適用されます。詳しくはウェブサイト上の「製品の保証について」をご参照下さい。

Q ライフタイム保証を受けるための料金を教えてください。

A ライフタイム保証は、ご購入頂いた対象製品に標準で添付されています。追加料金は必要ありません。

Q 不具合品を返却する前に、代替品を発送してもらえますか?

A 代替品の発送は、不具合品の返却をNETGEARが確認した後で行われます。不具合品をご返却いただく前の代替品ご提供は、クイックデリバリーサービス (有償) を別途ご用意しておりますので、ご検討下さい。

Q ライフタイム保証の対象とならない製品は、どれですか?

A ProSafeシリーズ以外のNETGEAR製品は、ライフタイム保証の対象外です。ProSafeシリーズであっても、2007年10月31日以前にご購入頂いた製品はライフタイム保証の対象外です。詳細は、NETGEARのウェブサイトをご覧ください。

Q 代替品を設置するために、エンジニアを派遣してもらえますか?

A ライフタイム保証には、エンジニア派遣は含まれておりません。オンサイトサポートサービス (有償) を別途ご用意しておりますので、ご検討下さい。

カスタマーサポートセンター

フリーコール **0120-921-080**

携帯電話、PHSなどからご利用のお客様

TEL : 03-6670-3465

受付時間 平日 午前9時～午後8時 (365日対応) 土曜/日曜/祝日 午前10時～午後6時 E-mail: support@netgear.jp

詳細はこちらから

<http://www.netgear.jp/lifetime.html>

ライフタイム保証にプラスの保守サービス「有償サポートパック」

オンサイトサポートサービス

故障と判断された場合、NETGEAR 指定のサービス・エンジニアが設置場所までお伺いし、機器の交換だけでなく設定作業まで行うため、お客様側の負担が全くありません。翌日対応 (全国対応) と、4時間対応 (東京23区、横浜市、川崎市、名古屋市、大阪市) の2つのサービスからお選びいただけます。

4時間対応 (東京23区、横浜市、川崎市、名古屋市、大阪市) 翌日対応 (全国対応)

故障・異常発生 → 電話連絡 → 障害確認 (【対応時間】9:00~17:00 (月曜日~金曜日)) → サービスエンジニア派遣 → 製品交換設定作業

お客様 → NETGEARコールセンター → サービスエンジニア → お客様

クイックデリバリーサービス

故障製品交換はセンドバック保証のため数日かかりますが、クイックデリバリーサービスにお申込みいただくと、代替機を先に送付し、故障機はお届けと同時に回収いたします。このことにより、ネットワーク環境に障害が起きている時間を短縮させるだけでなく、梱包、返送などの手間も省けます。翌日対応 (全国対応) と、2時間対応 (東京23区、横浜市、川崎市、名古屋市、大阪市) の2つのタイプからお選びいただけます。

2時間対応 (東京23区、横浜市、川崎市、名古屋市、大阪市) 翌日対応 (全国対応)

故障・異常発生 → 電話連絡 → 障害確認 (【対応時間】9:00~17:00 (月曜日~金曜日)) → 代替品送付 → 製品交換設定作業

お客様 → NETGEARコールセンター → お客様 → お客様

○クイックデリバリーは指定業者による設置作業は含まれません。○オンサイトサポートは、初回ハードウェアインストール時のサポートは行われません。○対応時間については目安となるもので時間を確約するものではありません。○有償サポートサービスの受付は、土曜、日曜、祝日及び年末・年始を除きます。○オンサイトサポート受付の翌日が、土曜、祝日の場合は、翌営業日以降の対応となります。○NETGEAR 製品にはハードウェア製品ごとに異なる無償保証期間が規定されています。サポートサービスパックはその製品規定の保証期間を超えて契約することはできません。○本サポートサービスパックは、ハードウェア製品ご購入後 30 日以内に登録手続きを完了していただく必要があります。○対象製品の型番については販売店にお問い合わせいただくか、ホームページ (<http://www.netgear.jp/fbs/>) にてご確認ください。○製品の特性上、パッケージ購入後の返品および返金はお受けできません。○記載されたサービス内容および価格は予告なく変更されることがあります。○記載内容は 2009 年 9 月現在のものです。

簡単計算 有償サポートサービスパックご購入例

サポートサービスパックはすべて1年単位のパッケージとなっております。そのため、保守対象のハードウェア製品台数×保守期間年数分のパッケージをご購入いただくことになり、お客さまにおいても簡単に保守費用を算出することができます。

ハードウェア製品1台を1年間の場合

1台 × 1年 = 1パッケージ

購入例: ハードウェア1台×期間1年で、1パッケージのみのご購入となります

ハードウェア製品1台を複数年間の場合

1台 × 1年 1年 1年 = 3パッケージ

購入例: ハードウェア1台×期間3年で、3パッケージのご購入となります

ハードウェア製品複数台を1年間の場合

3台 × 1年 = 3パッケージ

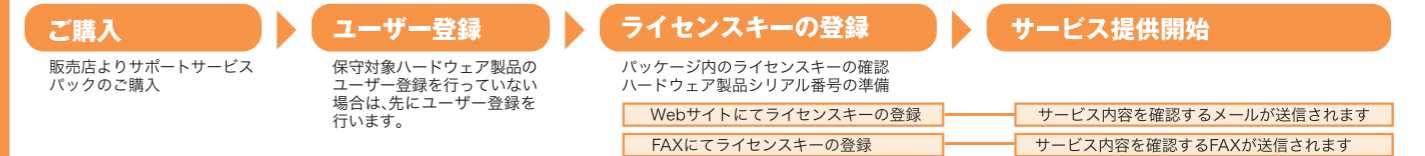
購入例: ハードウェア3台×期間1年で、3パッケージのご購入となります

ハードウェア製品複数台を複数年間の場合

3台 × 1年 1年 = 6パッケージ

購入例: ハードウェア3台×期間2年で、6パッケージのご購入となります

簡単スタート 有償サポートサービスパックのご購入後の流れ



有償サポートサービスパック一覧 ※モジュールの保守は本体の保守に含まれます						
サポート種別	対象製品	対応時間	サービス提供地域	サービス型番	販売単価	税込価格 (1台あたり)
オンサイトサポート	ノンインテリジェントスイッチ (※2)	翌日	日本全国 (※3)	P1SY1	1年間 (※4)	¥ 26,250 (¥ 25,000)
		4時間	東京23区、横浜市、川崎市、名古屋市、大阪市	P1SY4	1年間 (※4)	¥ 47,250 (¥ 45,000)
	レイヤー2スイッチ / スマートスイッチ (※2)	翌日	日本全国 (※3)	P1SY2	1年間 (※4)	¥ 31,500 (¥ 30,000)
		4時間	東京23区、横浜市、川崎市、名古屋市、大阪市	P1SY5	1年間 (※4)	¥ 52,500 (¥ 50,000)
	レイヤー3スイッチ (※2)	翌日	日本全国 (※3)	P1SY3	1年間 (※4)	¥ 36,750 (¥ 35,000)
		4時間	東京23区、横浜市、川崎市、名古屋市、大阪市	P1SY6	1年間 (※4)	¥ 63,000 (¥ 60,000)
	ReadyNAS NV+ / ReadyNAS NVX (※2) 注1)	翌日	日本全国 (※3)	PMPNV11	1年間 (※4)	¥ 47,670 (¥ 45,400)
		4時間	東京23区、横浜市、川崎市、名古屋市、大阪市	PMPNV12	1年間 (※4)	¥ 71,190 (¥ 67,800)
		翌日	日本全国 (※3)	PMP1111	1年間 (※4)	¥ 59,220 (¥ 56,400)
		4時間	東京23区、横浜市、川崎市、名古屋市、大阪市	PMP1112	1年間 (※4)	¥ 83,790 (¥ 79,800)
	ReadyNAS Pro (※2) 注1)	翌日	日本全国 (※3)	PMPPR11	1年間 (※4)	¥ 71,190 (¥ 67,800)
		4時間	東京23区、横浜市、川崎市、名古屋市、大阪市	PMPPR12	1年間 (※4)	¥ 95,340 (¥ 90,800)
クイックデリバリー	全ての NETGEAR ハードウェア製品 (※1)	翌日	日本全国 (※3)	P1AY1	1年間 (※4)	¥ 10,500 (¥ 10,000)
		2時間	東京23区、横浜市、川崎市、名古屋市、大阪市	P1AY2	1年間 (※4)	¥ 21,000 (¥ 20,000)

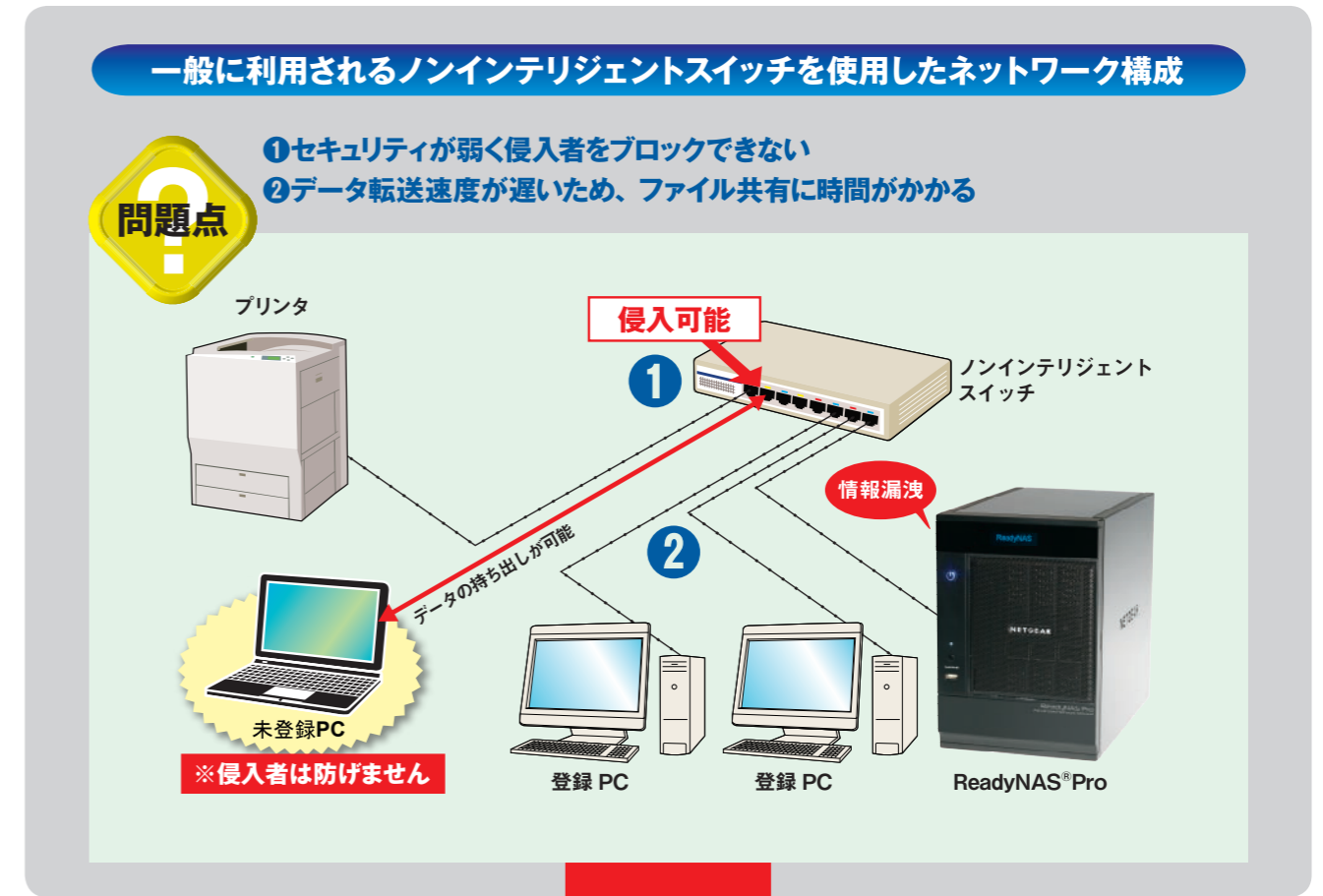
(※1) 日本において発売されている製品のみで、海外で発売されている NETGEAR 製品を除きます。 (※2) 対象製品型番につきましては、NETGEAR ウェブサイトをご覧ください。
 (※3) 北海道・九州・沖縄及び離島は翌日ではなく翌日の対応とさせていただきます。 (※4) NETGEAR 製品規定の無償保証期間を超えて契約することはできません。
 注1) HDD フル装備の機種のみのご提供となります。対象型番につきましては、本カタログ P.26 をご覧ください。

Ports (ポート数)	Non Intelligent		Smart (web)		L2 Intelligent		L3 Intelligent
	10/100	GIGA	10/100	GIGA	10/100	GIGA	GIGA
48			FS750T2	NEW GS748TPS GS748TS GS748TP GS748T	F5M7250RS	G5M7248R	G5M7352S
24	JFS524	JGS524v2	FS728TP FS726TP FS726T	NEW GS724TPS GS724TS GS724TP GS724T	F5M7226RS F5M726E	G5M7224R	G5M7328S
16/12	JFS516	JGS516v2 GS116v2		GS716T			
8	FS2108 FS108P	GS2108A GS108v3		GS108T			
5		GS105v3					

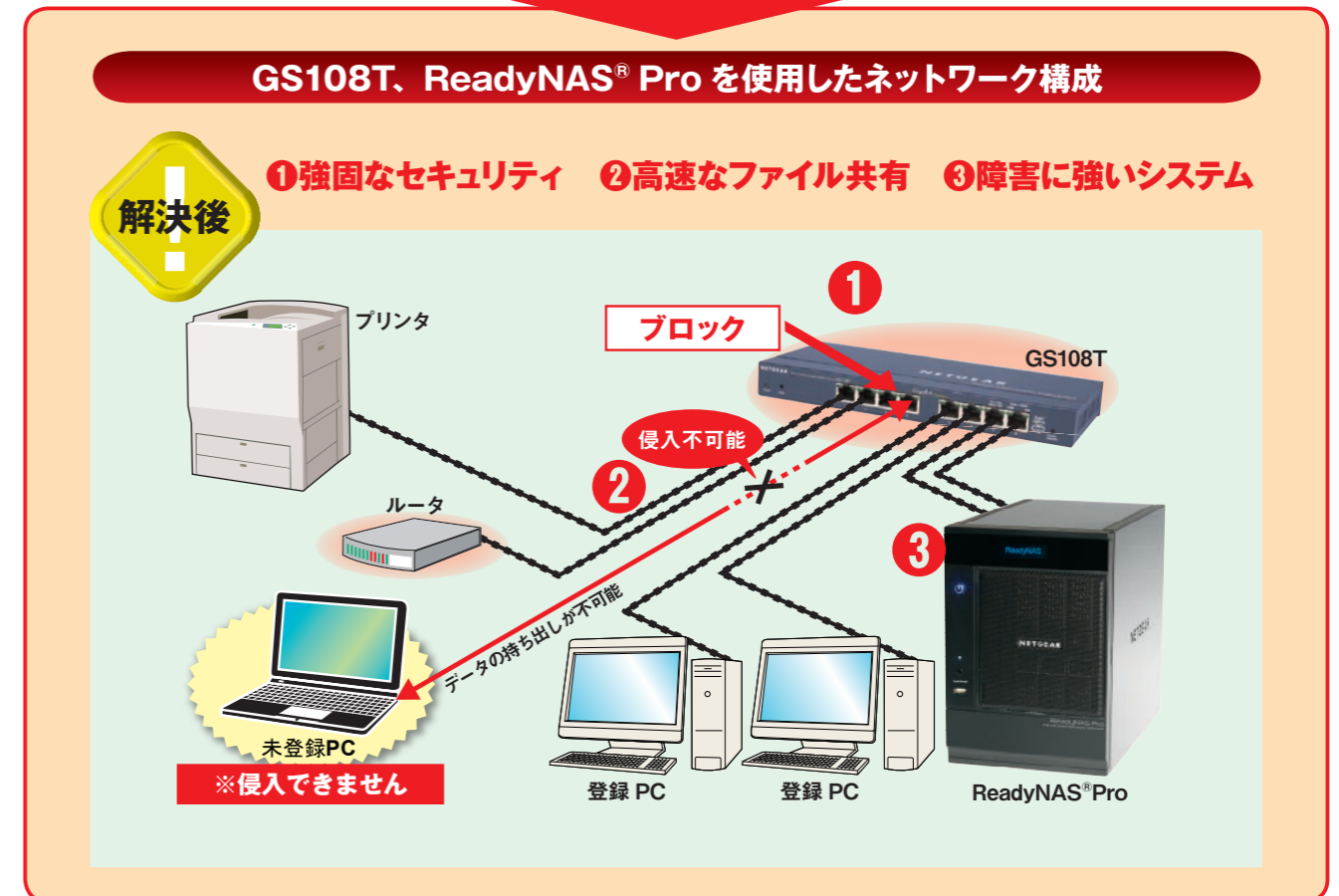
機能・性能

【エッジ】 小 ◀ ネットワーク規模 ▶ 大 【コア】

NETGEAR は、従来のノンインテリジェントスイッチを使用したネットワークに対し、**強固なセキュリティ**を備え、**障害に強く高速なデータ転送**を行えるアドバンススマートスイッチ GS108T と ReadyNAS[®] Pro を使用したネットワークをご提案いたします。



ご提案



Contents

アイコンの見方

ポート VLAN	各ポートごとに VLAN の設定が可能です。	タグ VLAN	IEEE802.1Q 準拠のタグ VLAN 機能。複数のスイッチをまたいだ VLAN の構築が可能です。	プロトコル VLAN	各プロトコルごとに VLAN の設定が可能です。	マルチ VLAN	任意のポートを複数の VLAN グループに設定する事が可能です。
QoS	IEEE802.1p 準拠のデータ優先制御が可能です。	DiffServ	DiffServ によるデータ優先制御機能に対応。より細かな優先制御が可能です。	802.1x	IEEE802.1x 準拠のポートベースアクセスコントロール。RADIUS サーバとの連携により各ポートにおけるユーザー認証が可能です。	ACL	アクセスコントロールリスト。IP アドレスなどを識別子としてアクセス権限の制御が可能です。
STP	IEEE802.1D 準拠のスパンニングツリープロトコル。冗長構成における通信経路の二重化が可能です。	RSTP	IEEE802.1w 準拠のラピッドスパンニングツリープロトコル。スパンニングツリーよりも切替時間を高速にします。	MSTP	IEEE802.1s 準拠のマルチプルスパンニングツリープロトコル。複数の VLAN グループごとにスパンニングツリーの構築が可能です。	フローコントロール	トラフィックが輻射した際に端末からのデータ送信を制御し、パケットロスを防ぎます。IEEE802.3x 準拠
Jumbo Frame	イーサネット最大フレームサイズ 1,518 バイトを超えるフレームサイズのパケットを転送することが可能です。	スタックアップ	複数のスイッチを専用のスタックケーブルで接続が可能。高速でのスイッチ間のデータ通信が可能です。	リンクアグリゲーション	複数のポートを論理的に 1 本に束ねて、ネットワーク帯域の増加、冗長性の確保をはかることを可能にする IEEE802.3ad に規定された機能。「ポートトラッキング機能」なども呼ばれる。	PoE	IEEE802.3af 準拠のパワーオーバーイーサネット対応。イーサネットケーブルにて同時に電源供給が可能です。
SNMP	SNMP マネージャソフトによるネットワーク管理が可能となります。	RMON	RMON のサポートにより、ネットワークの使用状況などの統計情報の取得が可能です。	ポートミラーリング	対象のポートにおけるデータを別のポートにコピーします。これにより、障害時におけるデータの採取が可能です。	RIP	Routing Information Protocol によるルーティング機能をサポート。
OSPF	Open Shortest Path First によるルーティング機能をサポート。	VRRP	Virtual Router Redundancy Protocol による冗長構成が可能です。	IGMP スヌーピング	ルーターや IP ホストより送信される IGMP パケットから自スイッチの配下にあるマルチキャストグループに所属する宛先を割り出し、マルチキャストグループ毎にパケット転送を行う機能。	TELNET	TELNET によるリモートログインが可能です。
WEB	WEB ブラウザ経由での設定が可能です。	CLI	コマンドラインによる設定が可能です。	ストア&フォワード	パケットフォワーディングの方式。パケット全体をいったんすべて受信して内部のバッファに蓄積し、エラーチェックを行ってから宛先ポートへ転送するため、エラーフレームの転送を防ぐことが可能です。	オートネグોーション	10/100/1000 の接続速度および全二重、半二重を自動認識し、接続が可能です。
Auto MDI/MDI-X	MDI/MDI-X を自動認識します。ストレート/クロスケーブルの間違いによるネットワーク障害を回避します。	ファンレス	ファンレス設計です。	RoHS 対応	NETGEAR 製品は全商品 RoHS に対応しております。 ※ RoHS とは、電気電子機器を対象とした、環境負荷や人の健康に害を及ぼす次の 6 物質の使用を制限するための指令で、欧州連合 (EU) で 2003 年 2 月に発行されました。		

Layer 3 Intelligent Stackable Switch With 10 Gigabit Slots

ギガビットレイヤー3スイッチ GSM7300 シリーズの最上位機種として、10G クラスの高速モジュールベイ4機を搭載した製品です。高速モジュールベイに 10G イーサネット用モジュールやスタック用モジュールを追加する事が可能で、柔軟な拡張性を備えています。

Layer3

GSM7352S

10G 対応 48 ポートギガビットスタックابلインテリジェントスイッチ



- 10Gを最大4ポートまで対応
- 48ポートギガビットイーサネット実装レイヤー3スイッチ
- L3機能VLANルーティング、OSPFv2、RIPv1/v2、スタティック、VRRP、ACL
- 8 SFP GBICスロット搭載(コンポポート) 光ファイバー接続可能
- スタック接続で、最大8台384ポートのバックプレーンが構築可能(帯域幅:96Gbps)



1000T
48ポート

SFP GBIC
8スロット

高速ベイ
4スロット

メーカー型番: GSM7352SAU

サイズ (W x D x H)	440 x 385 x 43mm
ラックマウント	キット付属
電源	内蔵
無償保証期間	ライフタイム保証

¥35,000 で翌日対応
オンサイトサポートサービス

¥10,000 で翌日対応
クイックデリバリーサービス

※10Gをご利用の場合は、追加でAX741+AXM751
又は、AX741+AXM752が必要になります。

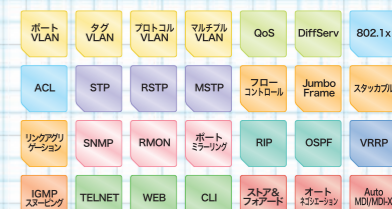
Layer3

GSM7328S

10G 対応 24 ポートギガビットスタックابلインテリジェントスイッチ



- 10Gを最大4ポートまで対応
- 24ポートギガビットイーサネット実装レイヤー3スイッチ
- L3機能VLANルーティング、OSPFv2、RIPv1/v2、スタティック、VRRP、ACL
- 4 SFP GBICスロット搭載(コンポポート) 光ファイバ接続可能
- スタック接続で、最大8台、192ポートのバックプレーンが構築可能(帯域幅:96Gbps)



1000T
24ポート

SFP GBIC
4スロット

高速ベイ
4スロット

メーカー型番: GSM7328SAU

サイズ (W x D x H)	440 x 385 x 43mm
ラックマウント	キット付属
電源	内蔵
無償保証期間	ライフタイム保証

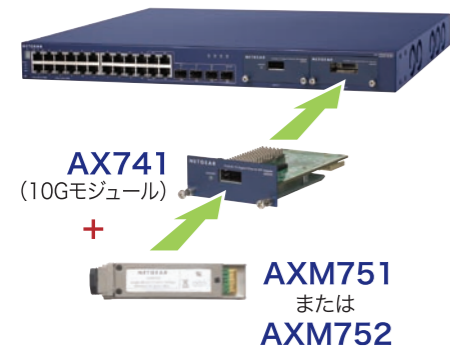
¥35,000 で翌日対応
オンサイトサポートサービス

¥10,000 で翌日対応
クイックデリバリーサービス

※10Gをご利用の場合は、追加で X741+AXM751
又は、AX741+AXM752が必要になります。

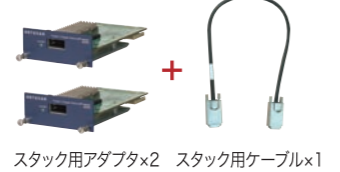
10Gモジュール使用例

GSM7328S

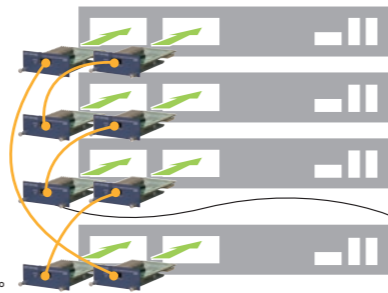


スタッキング使用例

AX742



※リング構成で一台壊れても稼働することが可能です。
※帯域幅が通常のギガビットの数倍大きいため、サーバ等との通信時にボトルネックとならず、快適なネットワークを構築いただけます。



インターフェイスオプション (GSM7352S / GSM7328S 用)

AX741

10G XFP アダプタ
ポート構成: 10G XFP 用スロットx1
AXM751 (10GBase-SR)
AXM752 (10GBase-LR) 装備可能
無償保証期間: 5年



メーカー型番: AX741

AX742

スタック用モジュールキット
同梱物:スタック用アダプタx2,
スタック用ケーブルx1
無償保証期間: 5年
帯域幅: 24Gbps



メーカー型番: AX742

AXM751

10GBase-SR XFP モジュール
ポート構成: LC コネクタ、50/62.5μm、
マルチモードファイバ
無償保証期間: 5年



メーカー型番: AXM751

AXM752

10GBase-LR XFP モジュール
ポート構成: LC コネクタ、9μm、
シングルモードファイバ
無償保証期間: 5年



メーカー型番: AXM752

インターフェイスオプション (GSM7000 シリーズ /FSM7000 シリーズ /Smart Switch シリーズ用)

AGM731F

1000Base-SX
SFP GBIC モジュール
ポート構成: LC コネクタ、50/62.5μm、マルチモードファイバ
無償保証期間: 5年



メーカー型番: AGM731F

AGM732F

1000Base-LX
SFP GBIC モジュール
ポート構成: LC コネクタ、9μm、シングルモードファイバ
無償保証期間: 5年



メーカー型番: AGM732F



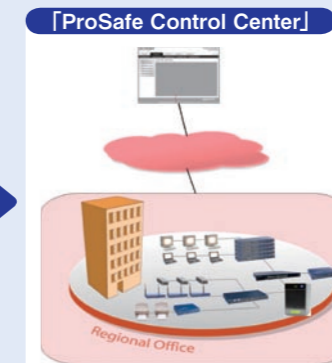
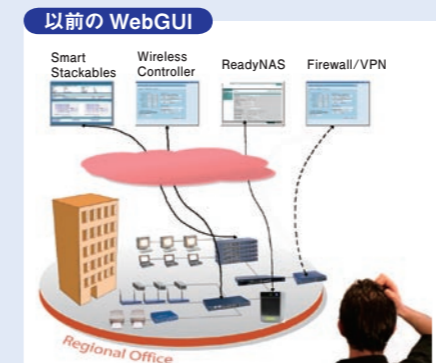
モジュールは非常に簡単に
差し込めます。

特長

SMB 製品共通の GUI 「ProSafe Control Center」(L3/L2/Smart Switch 共通)

「ProSafe Control Center」は、NETGEAR の SMB 製品に共通のルック&フィールを備えた Web ベースの管理画面です。専任の IT スタッフのいない環境においても設定および管理が容易な Web ベースの GUI は、以前よりご好評いただきましたが、このたび改良を加えて弊社 SMB 製品共通の GUI とし、さらに簡単にパフォーマンス・モニタやポートの設定ができるナビゲーションメニューとなっています。また、以前は個別に設定が必要だった同じネットワーク内の SMB 製品を一括してコントロールできるようになっています。

Web 画面での管理をより簡単にする ProSafe Control Center



また、「ProSafe Control Center」は、初心者用画面とエキスパート用画面を用意しており、設定者に最適なメニュー構成をお選びいただけます。



エキスパート用画面

Layer3 Intelligent

Layer2 Intelligent

Smart (Web)

PoE

Non Intelligent

NAS

Layer3 Intelligent

Layer2 Intelligent

Smart (Web)

PoE

Non Intelligent

NAS

Layer 2 Intelligent Switch

ルーティング機能搭載のハイパフォーマンスな全ポートギガビットからコストパフォーマンスに優れたファーストイーサネットまで、用途に合わせて選択可能な L2 インテリジェントスイッチ。お客様それぞれのネットワーク規模やクライアント数に対応できる 48 ポート・24 ポートの豊富なラインナップをご用意しています。

Layer2

GSM7248R

ルーティング機能搭載 48 ポートギガビットインテリジェントスイッチ

RoHS 対応
スタティックルーティング



- ポート VLAN
- タグ VLAN
- マルチ VLAN
- QoS
- DiffServ
- 802.1x
- ACL
- STP
- RSTP
- MSTP
- フローコントロール
- Jumbo Frame
- リンクアップアラート
- SNMP
- RMON
- ポートモニタリング
- IGMP スピーキング
- TELNET
- WEB
- CLI
- ストア&フォワード
- オートエジューゼン
- Auto MDI/MDX

1000T
48 ポート
SFP GBIC
4 スロット

- スタティックルーティング機能
- 全48ポートオートアップリンク装備
- 4 SFP GBICスロット搭載 LX/SX/ZX 光ファイバ接続可能
- コンパクト1U筐体、19インチラックマウントキット付属 電源内蔵タイプ

メーカー型番: GSM7248R-100AUS

サイズ(W×D×H)	440×260×43mm
ラックマウント	キット付属
電源	内蔵
無償保証期間	ライフタイム保証

¥30,000 で翌日対応
オンサイトサポートサービス

¥10,000 で翌日対応
クイックデリバリーサービス

Layer2

GSM7224R

ルーティング機能搭載 24 ポートギガビットインテリジェントスイッチ

RoHS 対応
スタティックルーティング



- ポート VLAN
- タグ VLAN
- マルチ VLAN
- QoS
- DiffServ
- 802.1x
- ACL
- STP
- RSTP
- MSTP
- フローコントロール
- Jumbo Frame
- リンクアップアラート
- SNMP
- RMON
- ポートモニタリング
- IGMP スピーキング
- TELNET
- WEB
- CLI
- ストア&フォワード
- オートエジューゼン
- Auto MDI/MDX

1000T
24 ポート
SFP GBIC
4 スロット

- スタティックルーティング機能
- 全24ポートオートアップリンク装備
- 4 SFP GBICスロット搭載 LX/SX/ZX 光ファイバ接続可能
- コンパクト1U筐体、19インチラックマウントキット付属 電源内蔵タイプ

メーカー型番: GSM7224R-100AUS

サイズ(W×D×H)	440×260×43mm
ラックマウント	キット付属
電源	内蔵
無償保証期間	ライフタイム保証

¥30,000 で翌日対応
オンサイトサポートサービス

¥10,000 で翌日対応
クイックデリバリーサービス

Fast Ethernet Series
Layer2

FSM7250RS

ルーティング機能搭載 48 ポート 10/100M インテリジェントスイッチ

RoHS 対応
スタティックルーティング



- ポート VLAN
- タグ VLAN
- マルチ VLAN
- QoS
- DiffServ
- 802.1x
- STP
- RSTP
- MSTP
- フローコントロール
- Jumbo Frame
- リンクアップアラート
- SNMP
- RMON
- ポートモニタリング
- IGMP スピーキング
- TELNET
- WEB
- CLI
- ストア&フォワード
- オートエジューゼン
- Auto MDI/MDX

10/100T
48 ポート
SFP GBIC
2 スロット

- 48ポート10/100BASE-TX+2ギガビットポート(SFP GBICスロットとのコンボポート)
- 2 SFP GBICスロット搭載 LX/SX/ZX 光ファイバ接続可能
- L3機能 スタティックルーティング、IP ACL、QoS
- コンパクト1U筐体、19インチラックマウントキット付属、電源内蔵タイプ

メーカー型番: FSM7250RS-100AJS

サイズ(W×D×H)	440×257×43mm
ラックマウント	キット付属
電源	内蔵
無償保証期間	ライフタイム保証

¥30,000 で翌日対応
オンサイトサポートサービス

¥10,000 で翌日対応
クイックデリバリーサービス

Fast Ethernet Series
Layer2

FSM7226RS

ルーティング機能搭載 24 ポート 10/100M インテリジェントスイッチ

RoHS 対応
スタティックルーティング



- ポート VLAN
- タグ VLAN
- マルチ VLAN
- QoS
- DiffServ
- 802.1x
- STP
- RSTP
- MSTP
- フローコントロール
- Jumbo Frame
- リンクアップアラート
- SNMP
- RMON
- ポートモニタリング
- IGMP スピーキング
- TELNET
- WEB
- CLI
- ストア&フォワード
- オートエジューゼン
- Auto MDI/MDX

10/100T
24 ポート
SFP GBIC
2 スロット

- 24ポート10/100BASE-TX+2ギガビットポート(SFP GBICスロットとのコンボポート)
- 2 SFP GBICスロット搭載 LX/SX/ZX 光ファイバ接続可能
- L3機能 スタティックルーティング、IP ACL、QoS
- コンパクト1U筐体、19インチラックマウントキット付属、電源内蔵タイプ

メーカー型番: FSM7226RS-100AJS

サイズ(W×D×H)	440×205×43mm
ラックマウント	キット付属
電源	内蔵
無償保証期間	ライフタイム保証

¥30,000 で翌日対応
オンサイトサポートサービス

¥10,000 で翌日対応
クイックデリバリーサービス

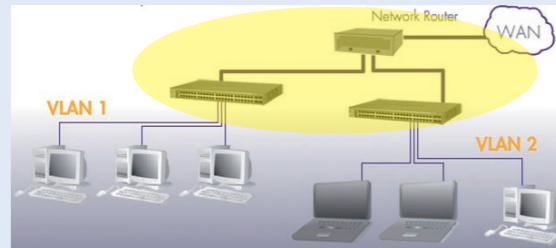
特長

「スタティックルーティング機能搭載スイッチの特長」

スタティックルーティング機能搭載のスイッチは、通常の IP ネットワーク内において上位のルータが行う VLAN 間ルーティングの処理をスイッチが行えるため、スイッチ-ルータ間のトラフィックやルータの処理負担を減らすことができ、高速かつ安定した IP ネットワークの構築が可能です。使用用途としては中小規模企業における IP ネットワークなどでの利用に便利なスイッチです。

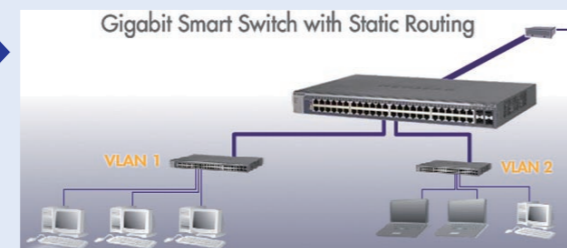
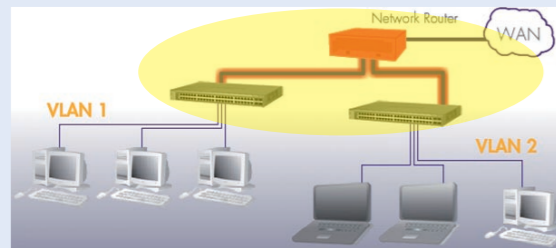
[Solution]

- ネットワークにおいてルータへの負担が大きくなりすぎると・・・ルータの処理能力が追いつかず、ネットワークが遅くなります。



もし、低予算で高速かつ安定したネットワークを構築したいのであれば高額なルータを買う代わりに、手頃な価格でスタティックルーティング機能の付いたスイッチを追加することをおすすめします。

- 解決方法の一つとしては処理能力の高いルータに買い替えるという方法がありますが、そういった製品は高価で管理が複雑です。



- 今までルータが行っていた VLAN 間ルーティングの処理をスイッチが行うことにより、スイッチ-ルータ間のトラフィックとルータの処理負担を減らすことができます。最低限の投資で効果的なネットワークを構築可能です。

Fast Ethernet Series
Layer2

FSM726E

24 ポート 10/100M インテリジェントスイッチ

RoHS 対応



- ポート VLAN
- タグ VLAN
- マルチ VLAN
- QoS
- DiffServ
- 802.1x
- STP
- RSTP
- MSTP
- フローコントロール
- Jumbo Frame
- リンクアップアラート
- SNMP
- RMON
- ポートモニタリング
- IGMP スピーキング
- TELNET
- WEB
- CLI
- ストア&フォワード
- オートエジューゼン
- Auto MDI/MDX

10/100T
24 ポート
SFP GBIC
2 スロット

- 24ポート10/100BASE-TX+2ギガビットポート(SFP GBICスロットとのコンボポート)
- 2 SFP GBICスロット搭載 LX/SX/ZX 光ファイバ接続可能
- IP ACL、QoS、VLAN、ポートランキング
- コンパクト1U筐体、19インチラックマウントキット付属、電源内蔵タイプ

メーカー型番: FSM726E-100AJS

サイズ(W×D×H)	440×205×43mm
ラックマウント	キット付属
電源	内蔵
無償保証期間	ライフタイム保証

¥30,000 で翌日対応
オンサイトサポートサービス

¥10,000 で翌日対応
クイックデリバリーサービス

インターフェイスオプション (GSM7000 シリーズ /FSM7000 シリーズ /Smart Switch シリーズ用)

AGM731F

1000Base-SX
SFP GBIC モジュール
ポート構成: LC コネクタ、50/62.5μm、マルチモードファイバ
無償保証期間: 5年



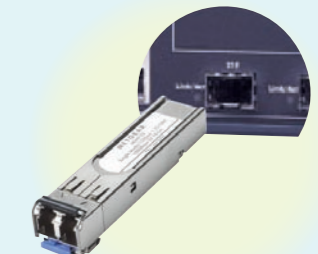
メーカー型番: AGM731F

AGM732F

1000Base-LX
SFP GBIC モジュール
ポート構成: LC コネクタ、9μm、シングルモードファイバ
無償保証期間: 5年



メーカー型番: AGM732F



モジュールは非常に簡単に差し込めます。

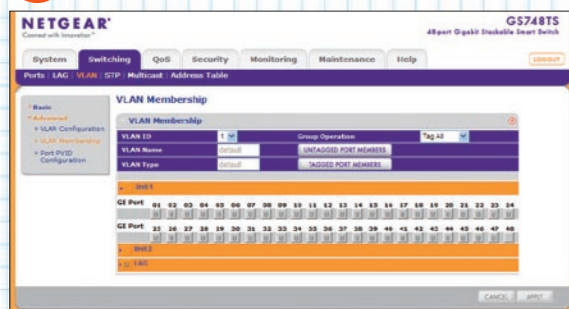
Smart Switch とは？

スマートスイッチは、使い慣れた Web ブラウザから簡単にネットワークの設定・変更・管理ができる製品であり、ネットワーク構築の際にスイッチ製品の中で最もよく使われるものに機能を絞って搭載しています。(ex. VLAN、QoS、ポートミラーリング、ポートトランク) そのため、インテリジェントスイッチよりも安価でかつさまざまなアプリケーションの要求に耐えるネットワークの構築が可能となっています。NETGEAR では、L2 の機能を備えた上位モデルである Advanced Smart Switch シリーズから安価な定番製品まで予算や目的によって選択いただける、豊富なラインナップを取りそろえております。

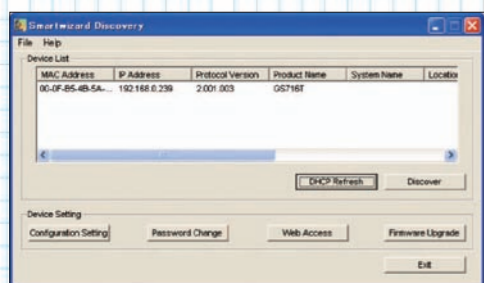
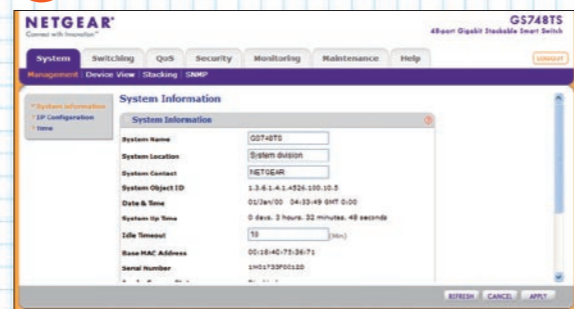
設定画面

簡単設定で管理運用が容易に行えます

❗ 使い慣れた Web ブラウザで簡単に設定が可能です！

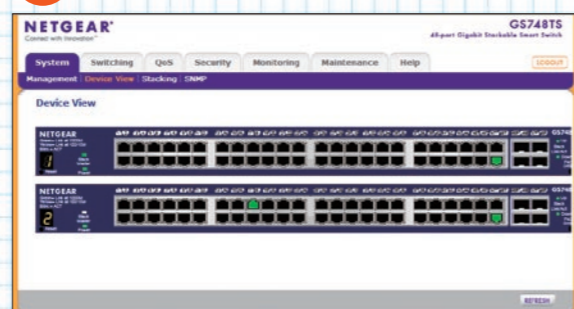


❗ スイッチのシステム情報が簡単に確認できます。



NETGEAR が独自に開発した Smart Wizard Discovery により、一括してウェブアクセス、パスワードの変更、及びファームウェアのアップグレードが行えます。

❗ スイッチの状態を簡単に確認できます。



他カテゴリ製品とスマートスイッチの仕様の比較

	レイヤ 3/2	スマート	ノンインテリ
Web 設定	○	○	—
VLAN	○	○	—
セキュリティ	○	○	—
QoS	○	○	—
SFP/GBIC	○	○	—
CLI/Telnet	○	—	—
コンソールポート	○	—	—

スマートスイッチの種類

コンセントの位置に制限されずネットワークデバイスを設置したい

接続したスイッチを 1 つの IP アドレスで一括管理できるネットワークを構築したい

低予算で簡単に管理できる仮想化ネットワークを構築したい

LAN ケーブルで電源供給を行える PoE 機能を搭載したスイッチをお選びください。

スタック機能搭載のスイッチをお選びください。

管理機能である SNMP や VLAN 機能を備えながらも、お求めやすい価格であるスイッチをお選びください。

(Ex.GS748TPS、GS724TPS、GS748TP、GS724TP など)

(Ex.GS748TPS、GS724TPS、GS748TS、GS724TS)

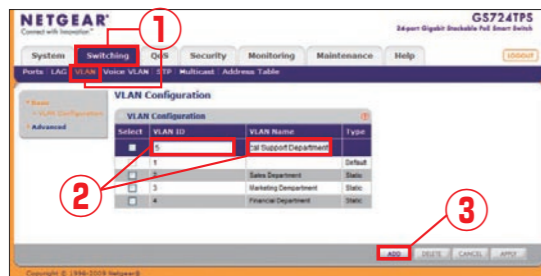
(Ex.) GS748T、GS724T、GS716T)

(本カタログ P.16 ~ 18 参照)

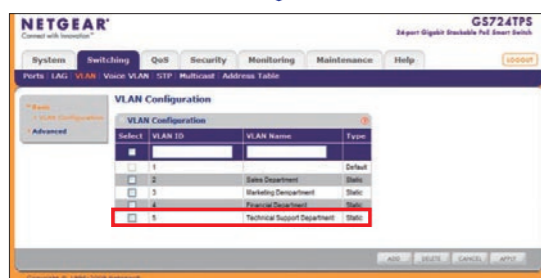
(本カタログ P.13、16 参照)

(本カタログ P.14 参照)

VLAN 設定の画面

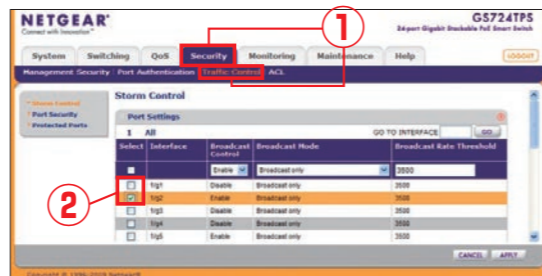


- 1 Switching タブ → VLAN をクリック
- 2 VLAN ID と VLAN Name を入力
- 3 ADD をクリックする

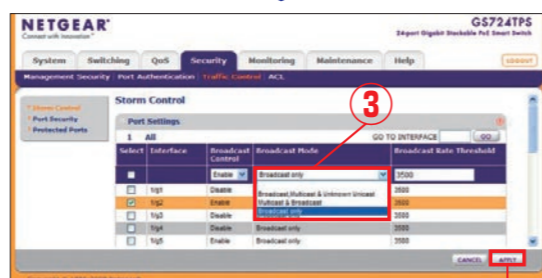


VLAN の設定が完了

セキュリティ設定の画面



- 1 Security タブ → Traffic Control をクリック
- 2 設定を変更したい製品の Select の □ にチェックを付ける



- 3 設定したいメニューを選択
- 4 APPLY をクリックして完了

特長

【スタック機能】拡張性と冗長性を備えたネットワークを構築

「スタック機能」を装備したスイッチをスタックブルスイッチといいます。スタックブルスイッチは、スタック専用ポートを使用してスイッチ同士を接続することにより複数台のスイッチを 1 台のスイッチとして使用できるため、下記のような利点があります。

1. 接続するパソコンの台数に合わせた拡張が容易、増員など企業成長に合わせた投資 (拡張性)
2. 専用のポートを使用してリングトポロジーを構成、障害発生時の影響は最小限 (冗長性)
3. 高速なスタックポートで、カスケード接続より高速なネットワークを構築
4. 1 つの IP アドレスで複数台のスイッチをまとめて管理、設定や監視が簡単

Before 通常のスイッチをクライアント用ポートを使用して連結した場合

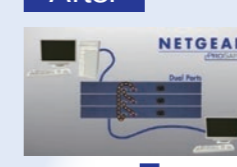


中継しているポートやケーブルに障害が起きた場合・・・



データの転送速度が遅くなり、情報の伝達に時間がかかってしまいます

After スタックブルスイッチを使用した場合

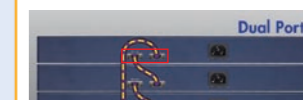


中継しているポートやケーブルに障害が起きた場合でも



データの転送速度に変化はありません

Point



スタック専用ポートを使用してスイッチ同士を接続するため、クライアント用のポートは自由に使用できます。



Layer3 Intelligent

Layer2 Intelligent

Smart (Web)

PoE

Non Intelligent

NAS

Layer3 Intelligent

Layer2 Intelligent

Smart (Web)

PoE

Non Intelligent

NAS

Layer3 Intelligent

Layer2 Intelligent

Smart (Web)

PoE

Non Intelligent

NAS

Layer3 Intelligent

Layer2 Intelligent

Smart (Web)

PoE

Non Intelligent

NAS

Layer3 Intelligent

Layer2 Intelligent

Smart (Web)

PoE

Non Intelligent

NAS

Layer3 Intelligent

Layer2 Intelligent

Smart (Web)

PoE

Non Intelligent

NAS

Layer3 Intelligent

Layer2 Intelligent

Smart (Web)

PoE

Non Intelligent

NAS

Layer3 Intelligent

Layer2 Intelligent

Smart (Web)

PoE

Non Intelligent

NAS

Layer3 Intelligent

Layer2 Intelligent

Smart (Web)

PoE

Non Intelligent

NAS

Layer3 Intelligent

Layer2 Intelligent

Smart (Web)

PoE

Non Intelligent

NAS

Layer3 Intelligent

Layer2 Intelligent

Smart (Web)

PoE

Non Intelligent

NAS

Layer3 Intelligent

Layer2 Intelligent

Smart (Web)

PoE

Non Intelligent

NAS

Layer3 Intelligent

Layer2 Intelligent

Smart (Web)

PoE

Non Intelligent

NAS

Layer3 Intelligent

Layer2 Intelligent

Smart (Web)

PoE

Non Intelligent

NAS

Layer3 Intelligent

Layer2 Intelligent

Smart (Web)

PoE

Non Intelligent

NAS

Layer3 Intelligent

Layer2 Intelligent

Smart (Web)

PoE

Non Intelligent

NAS

Layer3 Intelligent

Layer2 Intelligent

Smart (Web)

PoE

Non Intelligent

NAS

Layer3 Intelligent

Layer2 Intelligent

Smart (Web)

PoE

Non Intelligent

NAS

Layer3 Intelligent

Layer2 Intelligent

Smart (Web)

PoE

Non Intelligent

NAS

Layer3 Intelligent

Layer2 Intelligent

Smart (Web)

PoE

Non Intelligent

NAS

Layer3 Intelligent

Layer2 Intelligent

Smart (Web)

PoE

Non Intelligent

NAS

Layer3 Intelligent

Layer2 Intelligent

Smart (Web)

PoE

Non Intelligent

NAS

Layer3 Intelligent

Layer2 Intelligent

Smart (Web)

PoE

Non Intelligent

NAS

Layer3 Intelligent

Layer2 Intelligent

Smart (Web)

PoE

Non Intelligent

NAS

Layer3 Intelligent

Layer2 Intelligent

Smart (Web)

PoE

Non Intelligent

NAS

Layer3 Intelligent

Layer2 Intelligent

Smart (Web)

PoE

Non Intelligent

NAS

Layer3 Intelligent

Layer2 Intelligent

Smart (Web)

PoE

Non Intelligent

NAS

Layer3 Intelligent

Layer2 Intelligent

Smart (Web)

PoE

Non Intelligent

NAS

Layer3 Intelligent

Layer2 Intelligent

Smart (Web)

PoE

Non Intelligent

NAS

Layer3 Intelligent

Layer2 Intelligent

Smart (Web)

PoE

Non Intelligent

NAS

Layer3 Intelligent

Layer2 Intelligent

Smart (Web)

PoE

Non Intelligent

NAS

Layer3 Intelligent

Layer2 Intelligent

Smart (Web)

PoE

Non Intelligent

NAS

Layer3 Intelligent

Layer2 Intelligent

Advanced Gigabit Smart Switch

1つのIPアドレスで一括管理することが可能なスタックアップ機能を搭載したスタックアップスマートスイッチと、L2レベルの機能を備えながら、コンパクトなファンレス設計のアドバンススマートスイッチ。こだわり機能でユーザーニーズにお応えします。

Stackable

GS748TS

48ポートギガビットスタックアップスマートスイッチ

RoHS
対応



- ポート VLAN
- タグ VLAN
- QoS
- DiffServ
- 802.1x
- STP
- フローコントロール
- Jumbo Frame
- スタックアップ
- リンクアグリゲーション
- SNMP
- RMON
- ポートミラーリング
- IGMPスヌーピング
- WEB
- オートアップリンク
- Auto MDI/MDIX

¥30,000で翌日対応
オンサイトサポートサービス

¥10,000で翌日対応
クイックデリバリーサービス

1000T
48ポート

SFP GBIC
4スロット

- スタック接続で最大6台(最大288ポート)接続可能(帯域幅:20Gbps)
- 48ポートギガビットイーサネット
- 拡張モジュールにより、1000Base LX/SX/ZXに対応可能
- アドバンスL2機能ACL、802.1x、IGMPスヌーピング
- 動作環境温度50°C対応

メーカー型番: GS748TS-100AUS

サイズ (W × D × H)	440 × 310 × 43mm
ラックマウント	キット付属
電源	内蔵
無償保証期間	ライフタイム保証

Smart

GS748T

48ポートギガビットスマートスイッチ

RoHS
対応



- ポート VLAN
- タグ VLAN
- マルチ VLAN
- QoS
- DiffServ
- STP
- フローコントロール
- Jumbo Frame
- リンクアグリゲーション
- SNMP
- ポートミラーリング
- WEB
- ストア&フォワード
- オートアップリンク
- Auto MDI/MDIX

1000T
48ポート

SFP GBIC
4スロット

- 48ポートギガビット対応
- 4 SFP GBICスロット搭載 拡張モジュールにより1000Base LX/SX/ZXに対応可能
- コンパクト1U筐体、19インチラックマウントキット付属 電源内蔵タイプ

メーカー型番: GS748TAU

サイズ (W × D × H)	440 × 310 × 43mm
ラックマウント	キット付属
電源	内蔵
無償保証期間	ライフタイム保証

¥30,000で翌日対応
オンサイトサポートサービス

¥10,000で翌日対応
クイックデリバリーサービス

Stackable

GS724TS

24ポートギガビットスタックアップスマートスイッチ

RoHS
対応



- ポート VLAN
- タグ VLAN
- QoS
- DiffServ
- 802.1x
- STP
- フローコントロール
- Jumbo Frame
- スタックアップ
- リンクアグリゲーション
- SNMP
- RMON
- ポートミラーリング
- IGMPスヌーピング
- WEB
- オートアップリンク
- Auto MDI/MDIX

¥30,000で翌日対応
オンサイトサポートサービス

¥10,000で翌日対応
クイックデリバリーサービス

1000T
24ポート

SFP GBIC
4スロット

- スタック接続で最大6台(最大144ポート)接続可能(帯域幅:20Gbps)
- 24ポートギガビットイーサネット
- 拡張モジュールにより、1000Base LX/SX/ZXに対応可能
- アドバンスL2機能ACL、802.1x、IGMPスヌーピング
- 動作環境温度50°C対応

メーカー型番: GS724TS-100AUS

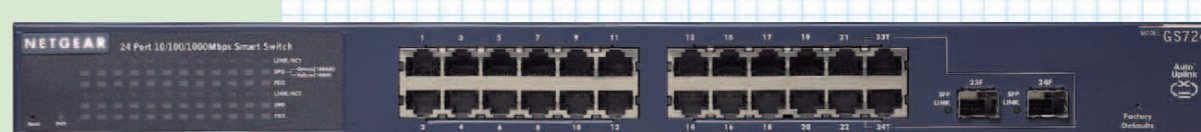
サイズ (W × D × H)	440 × 257 × 43mm
ラックマウント	キット付属
電源	内蔵
無償保証期間	ライフタイム保証

Smart

GS724T

24ポートギガビットスマートスイッチ

RoHS
対応



- ポート VLAN
- タグ VLAN
- マルチ VLAN
- QoS
- DiffServ
- STP
- フローコントロール
- Jumbo Frame
- リンクアグリゲーション
- SNMP
- ポートミラーリング
- WEB
- ストア&フォワード
- オートアップリンク
- Auto MDI/MDIX

1000T
24ポート

SFP GBIC
2スロット

- 24ポートギガビット対応、ノンブロッキングスイッチングファブリック
- 2 SFP GBICスロット搭載 拡張モジュールにより、1000Base LX/SX/ZXに対応可能
- コンパクト1U筐体、19インチラックマウントキット付属 電源内蔵タイプ

メーカー型番: GS724TAU

サイズ (W × D × H)	440 × 205 × 43mm
ラックマウント	キット付属
電源	内蔵
無償保証期間	ライフタイム保証

¥30,000で翌日対応
オンサイトサポートサービス

¥10,000で翌日対応
クイックデリバリーサービス

Advanced Smart

GS108T

8ポートギガビットスマートスイッチ

RoHS
対応



- ポート VLAN
- タグ VLAN
- マルチ VLAN
- QoS
- DiffServ
- 802.1x
- STP
- RSTP
- フローコントロール
- Jumbo Frame
- リンクアグリゲーション
- SNMP
- RMON
- ポートミラーリング
- IGMPスヌーピング
- WEB
- ストア&フォワード
- オートアップリンク
- Auto MDI/MDIX
- ファンレス

¥30,000で翌日対応
オンサイトサポートサービス

¥10,000で翌日対応
クイックデリバリーサービス

1000T
8ポート

- 8ポートギガビット対応
- アドバンスL2機能ACL、802.1x、IGMPスヌーピング
- EAPフレーム透過機能
- コンパクト、ファンレス設計
- デスクサイドに設置可能

メーカー型番: GS108T-100JPS

サイズ (W × D × H)	235 × 100 × 27mm
付属品	マグネット
電源	ACアダプタ
無償保証期間	本体:ライフタイム保証 / 電源:2年

Smart

GS716T

16ポートギガビットスマートスイッチ

RoHS
対応



- ポート VLAN
- タグ VLAN
- マルチ VLAN
- QoS
- DiffServ
- STP
- フローコントロール
- Jumbo Frame
- リンクアグリゲーション
- SNMP
- ポートミラーリング
- WEB
- ストア&フォワード
- オートアップリンク
- Auto MDI/MDIX

1000T
16ポート

SFP GBIC
2スロット

- 16ポートギガビット対応、ノンブロッキングスイッチングファブリック
- 2 SFP GBICスロット搭載 拡張モジュールにより、1000Base LX/SX/ZXに対応可能
- コンパクト1U筐体、19インチラックマウントキット付属 電源内蔵タイプ

メーカー型番: GS716TAU

サイズ (W × D × H)	440 × 205 × 43mm
ラックマウント	キット付属
電源	内蔵
無償保証期間	ライフタイム保証

¥30,000で翌日対応
オンサイトサポートサービス

¥10,000で翌日対応
クイックデリバリーサービス

Layer3 Intelligent

Layer2 Intelligent

Smart (Web)

PoE

Non Intelligent

NAS

Layer3 Intelligent

Layer2 Intelligent

Smart (Web)

PoE

Non Intelligent

NAS

Advanced 10/100M Smart Switch

19 インチラックマウントに搭載可能なレイヤー 2 管理機能搭載の 10/100M モデル。
中小規模オフィスに適したコストパフォーマンスをご提供します。

Smart FS750T2

48 ポート 10M/100M スマートスイッチ

RoHS
対応



10/100TX
48 ポート

1000T
2 ポート

SFP GBIC
2 スロット

- 48ポート10/100Base-TXにギガアップリンクポート2ポート装備
- 2 SFPスロット搭載 拡張モジュールにより、1000Base LX/SX/ZXに対応可能
- 19インチラックマウントキット付属 電源内蔵タイプ

メーカー型番: FS750T2AU

サイズ (W × D × H)	440 × 205 × 43mm
ラックマウント	キット付属
電源	内蔵
無償保証期間	ライフタイム保証

¥30,000 で翌日対応
オンサイトサポートサービス

¥10,000 で翌日対応
クイックデリバリーサービス

ポート VLAN タグ VLAN QoS STP

フロー コントロール リンクアグリゲーション SNMP ポート ミラーリング

WEB ストア&フォワード オート モニタリング Auto MDI/MDX

ファンレス

Smart FS726T

24 ポート 10M/100M スマートスイッチ

RoHS
対応



10/100TX
24 ポート

1000T
2 ポート

SFP GBIC
1 スロット

- 24ポート10/100Base-TXにギガアップリンクポート2ポート装備
- 拡張モジュールにより、1000Base LX/SX/ZXに対応可能
- 19インチラックマウントキット付属 電源内蔵タイプ

メーカー型番: FS726TAU

サイズ (W × D × H)	440 × 205 × 43mm
ラックマウント	キット付属
電源	内蔵
無償保証期間	ライフタイム保証

¥30,000 で翌日対応
オンサイトサポートサービス

¥10,000 で翌日対応
クイックデリバリーサービス

ポート VLAN タグ VLAN QoS DiffServ

STP フロー コントロール リンクアグリゲーション SNMP

ポート ミラーリング WEB ストア&フォワード オート モニタリング Auto MDI/MDX

ファンレス

インターフェイスオプション (GSM7000 シリーズ /FSM7000 シリーズ /Smart Switch シリーズ用)

AGM731F

1000Base-SX SFP GBIC モジュール
ポート構成: LC コネクタ, 50/62.5µm, マルチモードファイバ
無償保証期間: 5年



メーカー型番: AGM731F

AGM732F

1000Base-LX SFP GBIC モジュール
ポート構成: LC コネクタ, 9µm, シングルモードファイバ
無償保証期間: 5年



メーカー型番: AGM732F



モジュールは非常に簡単に差し込めます。

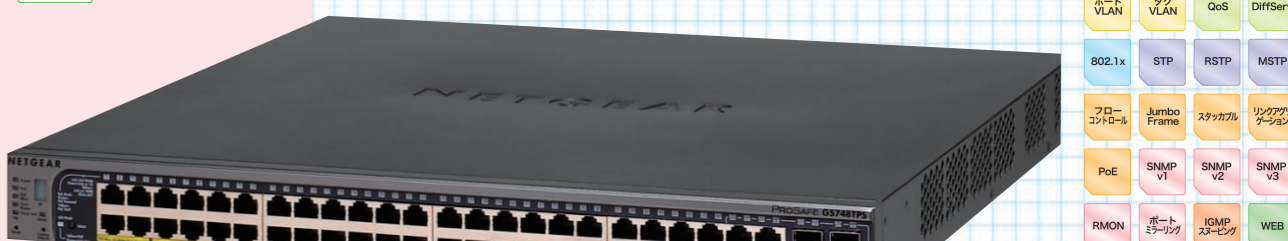
PoE (Power Over Ethernet)

PoE (Power Over Ethernet) 対応スイッチに新機種が登場。新機能 PoE Plus (プラス) に対応したポートでは通常の PoE 対応ポートの約 2 倍の電力供給ができますし、スタックアップ機能を搭載していることにより、拡張性・冗長性を備えた高速ネットワークの構築が可能です。

Stackable GS748TPS

PoE 対応 48 ポートギガビットスタックアップスマートスイッチ

RoHS
対応



1000T
48 ポート

SFP GBIC
4 スロット

- 全ポートPoE対応(最大384W供給可)、ポート1~ポート4まではIEEE802.3at Draft対応により、1ポート30Wまで供給可
- スタックアップ対応 最大6台(最大288ポート)まで接続可能(帯域幅:20Gbps)
- 4 SFP GBICスロット搭載 拡張モジュールにより、1000Base LX/SX/ZXに対応可能
- アドバンスL2機能 ACL、802.1x、IGMPスヌーピング搭載

¥35,000 で翌日対応
オンサイトサポートサービス

¥10,000 で翌日対応
クイックデリバリーサービス

ポート VLAN タグ VLAN QoS DiffServ

802.1x STP RSTP MSTP

フロー コントロール Jumbo Frame スタックアップ リンクアグリゲーション

PoE SNMP v1 SNMP v2 SNMP v3

RMON ポート ミラーリング IGMP スヌーピング WEB

ストア&フォワード オート モニタリング Auto MDI/MDX

メーカー型番: GS748TPS-100AJS

サイズ (W × D × H)	440 × 431 × 43mm
ラックマウント	キット付属
電源	内蔵
無償保証期間	ライフタイム保証

Stackable GS724TPS

PoE 対応 24 ポートギガビットスタックアップスマートスイッチ

RoHS
対応



1000T
24 ポート

SFP GBIC
4 スロット

- 全ポートPoE対応(最大192W供給可)、ポート1~ポート4まではIEEE802.3at Draft対応により、1ポート30Wまで供給可
- スタックアップ対応 最大6台(最大288ポート)まで接続可能(帯域幅:20Gbps)
- 4 SFP GBICスロット搭載 拡張モジュールにより、1000Base LX/SX/ZXに対応可能
- アドバンスL2機能 ACL、802.1x、IGMPスヌーピング搭載

¥35,000 で翌日対応
オンサイトサポートサービス

¥10,000 で翌日対応
クイックデリバリーサービス

ポート VLAN タグ VLAN QoS DiffServ

802.1x STP RSTP MSTP

フロー コントロール Jumbo Frame スタックアップ リンクアグリゲーション

PoE SNMP v1 SNMP v2 SNMP v3

RMON ポート ミラーリング IGMP スヌーピング WEB

ストア&フォワード オート モニタリング Auto MDI/MDX

メーカー型番: GS724TPS-100AJS

サイズ (W × D × H)	440 × 310 × 43mm
ラックマウント	キット付属
電源	内蔵
無償保証期間	ライフタイム保証

特長

【新機能 PoE Plus 対応ポート】

最大 30W を供給できる PoE Plus 対応ポート搭載で、よりフレキシブルなネットワークを構築

GS748TPS/GS724TPS は、IEEE802.3at Draft に準拠した PoE Plus 対応ポートを 4 つ (ポート 1 からポート 4) 搭載。1 ポートあたり最大 30W を LAN ケーブル経由で受電側機器に供給することが可能な新機能です。従来の PoE 規格である IEEE802.3af の上限は 15.4W ですが、PoE Plus に対応したポートでは 2 倍近くの電力を供給できるようになります。



※写真は GS748TPS です

1 ポートあたりの電力供給量が多くなることにより、今までコンセントからの電源供給が必須であったマルチチャネルの無線 LAN アクセスポイント、遠近ズーム可能な IP カメラ、タッチスクリーンのついた IP 電話など、消費電力の高いデバイスを接続することができるようになります。従って、コンセントの位置や電源ケーブルの長さによって設置位置の制限を受けることなく、よりフレキシブルなネットワーク環境の構築が可能です。

PoE (Power Over Ethernet)

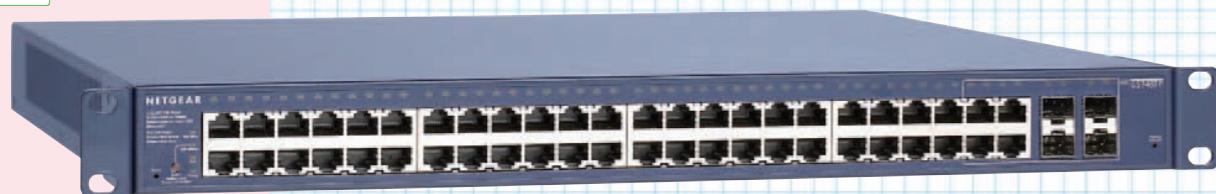
LANケーブルで電源供給を行うPoE(Power Over Ethernet)給電機能を搭載したPoEスイッチ(IEEE802.3af 準拠)シリーズ。PoE受電に対応したネットワークデバイス(ワイヤレスアクセスポイント、IP電話、ネットワークカメラ等)に電源コンセントなしで電源供給が可能のため、設置の自由度の高いレイアウトが可能です。

Advanced Smart

GS748TP

PoE 対応 48ポートギガビットスマートスイッチ

RoHS
対応



- 全ポートPoE対応 最大384Wの大容量PoE給電が可能
- 4 SFP GBICスロット搭載 拡張モジュールにより、1000Base LX/SX/ZX に対応可能
- アドバンスL2機能 ACL、802.1x
- 動作環境温度50°C対応

メーカー型番: GS748TP-100AUS

サイズ (W x D x H)	440 x 387 x 43mm
ラックマウント	キット付属
電源	内蔵
無償保証期間	ライフタイム保証

¥35,000 で翌日対応
オンサイトサポートサービス

¥10,000 で翌日対応
クイックデリバリーサービス

ポート VLAN	タグ VLAN	QoS	DiffServ	802.1x
ACL	STP	RSTP	フロー コントロール	Jumbo Frame
リンクアグリ ケーション	PoE	SNMP	RMON	ポート ミラーリング
WEB	ストア& フォアワード	オート レスポンス	Auto MDIX	

1000T
48ポート

SFP GBIC
4スロット

Advanced Smart

GS724TP

PoE 対応 24ポートギガビットスマートスイッチ

RoHS
対応



- 全ポートPoE対応 最大192WのPoE給電が可能
- 2 SFP GBICスロット搭載 拡張モジュールにより、1000Base LX/SX/ZX に対応可能
- アドバンスL2機能 ACL、802.1x
- 動作環境温度50°C対応

メーカー型番: GS724TP-100AUS

サイズ (W x D x H)	440 x 257 x 43mm
ラックマウント	キット付属
電源	内蔵
無償保証期間	ライフタイム保証

¥30,000 で翌日対応
オンサイトサポートサービス

¥10,000 で翌日対応
クイックデリバリーサービス

ポート VLAN	タグ VLAN	QoS	DiffServ	802.1x
ACL	STP	RSTP	フロー コントロール	Jumbo Frame
リンクアグリ ケーション	PoE	SNMP	RMON	ポート ミラーリング
TELNET	WEB	ストア& フォアワード	Auto MDIX	

1000T
24ポート

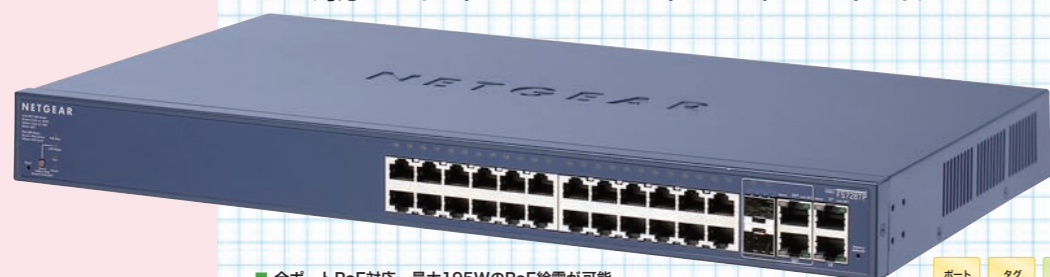
SFP GBIC
2スロット

Advanced Smart

FS728TP

PoE 対応 24ポート10M/100M アドバンススマートスイッチ

RoHS
対応



- 全ポートPoE対応 最大195WのPoE給電が可能
- 使い慣れたWEBブラウザで設定・変更・管理可能なスマートスイッチ
- VLAN、QoS、ポートランキング、ポートミラーリング等のa機能搭載
- アドバンスL2機能ACL、802.1x、IGMPスヌーピング、Rate limiting

メーカー型番: FS728TP-100AUS

サイズ (W x D x H)	440 x 257 x 43mm
ラックマウント	キット付属
電源	内蔵
無償保証期間	ライフタイム保証

¥30,000 で翌日対応
オンサイトサポートサービス

¥10,000 で翌日対応
クイックデリバリーサービス

ポート VLAN	タグ VLAN	QoS	DiffServ	802.1x
STP	フロー コントロール	リンクアグリ ケーション	PoE	SNMP
RMON	ポート ミラーリング	IGMP スヌーピング	WEB	ストア& フォアワード
オート レスポンス	Auto MDIX			

10/100TX
24ポート

1000T
4ポート

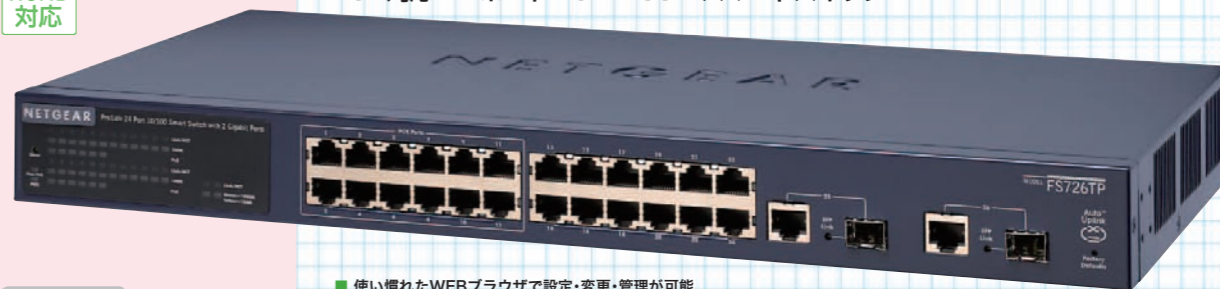
SFP GBIC
2スロット

Smart

FS726TP

PoE 対応 24ポート10M/100Mスマートスイッチ

RoHS
対応



- 使い慣れたWEBブラウザで設定・変更・管理が可能
- VLAN、QoS、ポートランキング、ポートミラーリング等の機能搭載
- PoE対応12ポート 最大100WのPoE給電が可能

メーカー型番: FS726TPAU

サイズ (W x D x H)	440 x 205 x 43mm
ラックマウント	キット付属
電源	内蔵
無償保証期間	ライフタイム保証

¥30,000 で翌日対応
オンサイトサポートサービス

¥10,000 で翌日対応
クイックデリバリーサービス

ポート VLAN	タグ VLAN	QoS	DiffServ	STP
フロー コントロール	リンクアグリ ケーション	PoE	SNMP	ポート ミラーリング
WEB	ストア& フォアワード	オート レスポンス	Auto MDIX	

10/100TX
24ポート

1000T
2ポート

SFP GBIC
1スロット

10/100M

FS108P

PoE 対応 8ポート10/100M イーサネットスイッチ

RoHS
対応



- 10Base-T/100Base-TX 8ポート搭載
- PoE対応4ポート(最大32w)
- コンパクトファンレス設計、壁面取付金具付属

メーカー型番: FS108PAU

サイズ (W x D x H)	235 x 103 x 27mm
付属品	壁面取付金具
電源	ACアダプタ
無償保証期間	本体: ライフタイム保証 電源: 2年

¥25,000 で翌日対応
オンサイトサポートサービス

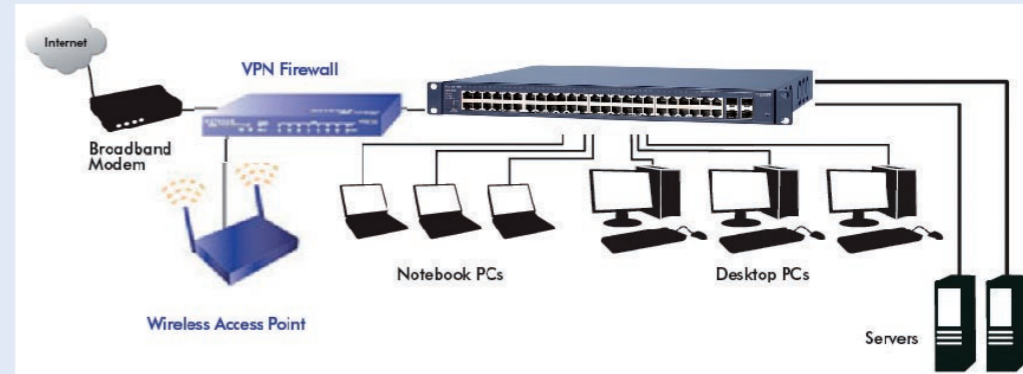
¥10,000 で翌日対応
クイックデリバリーサービス

10/100TX
8ポート

特長

【PoE 搭載】

PoEはLANケーブル経由で給電機器に供給することができるため、ワイヤレスアクセスポイントやVoIP、監視カメラなどの電源管理を最も効果的にします。通常のカテゴリ5のケーブルで電源を確保できるためネットワークデバイスの設置がコンセントの位置に制限されず、フレキシブルなネットワーク構築が可能です。



Layer3 Intelligent

Layer2 Intelligent

Smart (Web)

PoE

Non Intelligent

NAS

Layer3 Intelligent

Layer2 Intelligent

Smart (Web)

PoE

Non Intelligent

NAS

Layer3 Intelligent

Layer2 Intelligent

Smart (Web)

PoE

Non Intelligent

NAS

Layer3 Intelligent

Layer2 Intelligent

Smart (Web)

PoE

Non Intelligent

NAS

Layer3 Intelligent

Layer2 Intelligent

Smart (Web)

PoE

Non Intelligent

NAS

Layer3 Intelligent

Layer2 Intelligent

Smart (Web)

PoE

Non Intelligent

NAS

Layer3 Intelligent

Layer2 Intelligent

Smart (Web)

PoE

Non Intelligent

NAS

Layer3 Intelligent

Layer2 Intelligent

Smart (Web)

PoE

Non Intelligent

NAS

Layer3 Intelligent

Layer2 Intelligent

Smart (Web)

PoE

Non Intelligent

NAS

Layer3 Intelligent

Layer2 Intelligent

Smart (Web)

PoE

Non Intelligent

NAS

Layer3 Intelligent

Layer2 Intelligent

Smart (Web)

PoE

Non Intelligent

NAS

Layer3 Intelligent

Layer2 Intelligent

Smart (Web)

PoE

Non Intelligent

NAS

Layer3 Intelligent

Layer2 Intelligent

Smart (Web)

PoE

Non Intelligent

NAS

Layer3 Intelligent

Layer2 Intelligent

Smart (Web)

PoE

Non Intelligent

NAS

Layer3 Intelligent

Layer2 Intelligent

Smart (Web)

PoE

Non Intelligent

NAS

Layer3 Intelligent

Layer2 Intelligent

Smart (Web)

PoE

Non Intelligent

NAS

Layer3 Intelligent

Layer2 Intelligent

Smart (Web)

PoE

Non Intelligent

NAS

Layer3 Intelligent

Layer2 Intelligent

Smart (Web)

PoE

Non Intelligent

NAS

Layer3 Intelligent

Layer2 Intelligent

Smart (Web)

PoE

Non Intelligent

NAS

Layer3 Intelligent

Layer2 Intelligent

Smart (Web)

PoE

Non Intelligent

NAS

Layer3 Intelligent

Layer2 Intelligent

Smart (Web)

PoE

Non Intelligent

NAS

Layer3 Intelligent

Layer2 Intelligent

Smart (Web)

PoE

Non Intelligent

NAS

Layer3 Intelligent

Layer2 Intelligent

Smart (Web)

PoE

Non Intelligent

NAS

Layer3 Intelligent

Layer2 Intelligent

Smart (Web)

PoE

Non Intelligent

NAS

Layer3 Intelligent

Layer2 Intelligent

Smart (Web)

PoE

Non Intelligent

NAS

Layer3 Intelligent

Layer2 Intelligent

Smart (Web)

PoE

Non Intelligent

NAS

Layer3 Intelligent

Layer2 Intelligent

Non Intelligent switch

1999年にSOHO市場にいち早くギガビットイーサネットスイッチを提供した実績を誇るNETGEARの、イーサネットスイッチのラインナップです。ラックマウント対応機種にファンレス設計モデル、デスクトップスイッチなど、豊富なバリエーションをご用意しております。

GIGA

RoHS 対応

1000T
24ポート

JGS524v2

24ポートギガビットイーサネットスイッチ



フローコントロール Jumbo Frame ストア&フォワード
オートコネクション Auto MDI/MDIX ファンレス

¥25,000で翌日対応
オンサイトサポートサービス

¥10,000で翌日対応
クイックデリバリーサービス

メーカー型番: JGS524-200JPS

サイズ (W×D×H)	325×170×43mm
ラックマウント	キット付属
電源	内蔵
無償保証期間	ライフタイム保証

- 24ポートギガビットイーサネット対応、高速通信可能
- 放射性・耐久性に優れたメタル筐体採用
- 19インチラックマウントキット付属 電源内蔵タイプ

GIGA

RoHS 対応

1000T
16ポート

JGS516v2

16ポートギガビットイーサネットスイッチ



フローコントロール Jumbo Frame ストア&フォワード
オートコネクション Auto MDI/MDIX ファンレス

¥25,000で翌日対応
オンサイトサポートサービス

¥10,000で翌日対応
クイックデリバリーサービス

メーカー型番: JGS516-200JPS

サイズ (W×D×H)	328×168×43mm
ラックマウント	キット付属
電源	内蔵
無償保証期間	ライフタイム保証

- 16ポートギガビットイーサネット対応、高速通信可能
- 放射性・耐久性に優れたメタル筐体採用
- 19インチラックマウントキット付属 電源内蔵タイプ

GIGA

RoHS 対応

1000T
8ポート

GS2108A

8ポートギガビットイーサネットスイッチ



フローコントロール Jumbo Frame ストア&フォワード
オートコネクション Auto MDI/MDIX ファンレス

¥25,000で翌日対応
オンサイトサポートサービス

¥10,000で翌日対応
クイックデリバリーサービス

メーカー型番: GS2108A-100JPS

サイズ (W×D×H)	177×118×32mm
付属品	壁掛用ネジ・底面マグネット
電源	内蔵
無償保証期間	3年

- 8ポートギガビットイーサネット対応、高速通信可能
- コンパクト・軽量プラスチックケース採用
- 壁掛用ネジ・底面マグネット付属 電源内蔵タイプ

GIGA

RoHS 対応

1000T
16ポート

GS116v2

16ポートギガビットイーサネットスイッチ



フローコントロール Jumbo Frame ストア&フォワード
オートコネクション Auto MDI/MDIX ファンレス

¥25,000で翌日対応
オンサイトサポートサービス

¥10,000で翌日対応
クイックデリバリーサービス

メーカー型番: GS116-200JPS

サイズ (W×D×H)	285×103×27mm
電源	ACアダプタ
無償保証期間	本体: ライフタイム保証 / 電源: 2年

- 16ポートギガビットイーサネット対応、高速通信可能
- ファンレス設計、放射性・耐久性に優れたメタル筐体採用
- 高さわずか2.7cmのコンパクトサイズ ACアダプタ採用

GIGA

RoHS 対応

1000T
8ポート

GS108v3

8ポートギガビットイーサネットスイッチ



フローコントロール Jumbo Frame ストア&フォワード
オートコネクション Auto MDI/MDIX ファンレス

¥25,000で翌日対応
オンサイトサポートサービス

¥10,000で翌日対応
クイックデリバリーサービス

メーカー型番: GS108-300JPS

サイズ (W×D×H)	158×101×27mm
電源	ACアダプタ
無償保証期間	本体: ライフタイム保証 / 電源: 2年

- 8ポートギガビットイーサネット対応、高速通信可能
- ファンレス設計、放射性・耐久性に優れたメタル筐体採用
- 高さわずか2.7cmのコンパクトサイズ ACアダプタ採用

GIGA

RoHS 対応

1000T
5ポート

GS105v3

5ポートギガビットイーサネットスイッチ



フローコントロール Jumbo Frame ストア&フォワード
オートコネクション Auto MDI/MDIX ファンレス

¥25,000で翌日対応
オンサイトサポートサービス

¥10,000で翌日対応
クイックデリバリーサービス

メーカー型番: GS105-300JPS

サイズ (W×D×H)	94×101×27mm
電源	ACアダプタ
無償保証期間	本体: ライフタイム保証 / 電源: 2年

- 5ポートギガビットイーサネット対応、高速通信可能
- ファンレス設計、放射性・耐久性に優れたメタル筐体採用
- 高さわずか2.7cmのコンパクトサイズ ACアダプタ採用

Fast Ethernet Series
10/100M

RoHS 対応

10/100TX
24ポート

JFS524

24ポート10/100Mイーサネットスイッチ



フローコントロール ストア&フォワード オートコネクション
Auto MDI/MDIX ファンレス

¥25,000で翌日対応
オンサイトサポートサービス

¥10,000で翌日対応
クイックデリバリーサービス

メーカー型番: JFS524JP

サイズ (W×D×H)	328×169×43mm
ラックマウント	キット付属
電源	内蔵
無償保証期間	ライフタイム保証

- 10Base-T/100Base-TX 24ポート搭載
- ファンレス設計、放射性・耐久性に優れたメタル筐体採用
- 19インチラックマウントキット付属 電源内蔵タイプ


Fast Ethernet Series
10/100M

RoHS 対応

10/100TX
16ポート

JFS516

16ポート10/100Mイーサネットスイッチ



フローコントロール ストア&フォワード オートコネクション
Auto MDI/MDIX ファンレス

¥25,000で翌日対応
オンサイトサポートサービス

¥10,000で翌日対応
クイックデリバリーサービス

メーカー型番: JFS516JP

サイズ (W×D×H)	440×257×43mm
ラックマウント	キット付属
電源	内蔵
無償保証期間	ライフタイム保証

- 10Base-T/100Base-TX 16ポート搭載
- ファンレス設計、放射性・耐久性に優れたメタル筐体採用
- 19インチラックマウントキット付属 電源内蔵タイプ

Fast Ethernet Series
10/100M

RoHS 対応

10/100TX
8ポート

FS2108

8ポート10/100Mイーサネットスイッチ



フローコントロール ストア&フォワード オートコネクション
Auto MDI/MDIX ファンレス

¥25,000で翌日対応
オンサイトサポートサービス

¥10,000で翌日対応
クイックデリバリーサービス

メーカー型番: FS2108JP

サイズ (W×D×H)	328×169×43mm
付属品	壁掛用ネジ・底面マグネット
電源	内蔵
無償保証期間	5年

- 10Base-T/100Base-TX 8ポート搭載
- コンパクト・軽量プラスチックケース採用
- 壁掛用ネジ・底面マグネット付属 電源内蔵タイプ

Layer3 Intelligent

Layer2 Intelligent

Smart (Web)

PoE

Non Intelligent

NAS

Layer3 Intelligent

Layer2 Intelligent

Smart (Web)

PoE

Non Intelligent

NAS

Layer3 Intelligent

Layer2 Intelligent

Smart (Web)

PoE

Non Intelligent

NAS

Layer3 Intelligent

Layer2 Intelligent

Smart (Web)

PoE

Non Intelligent

NAS

Network Attached Storage ReadyNAS Series

NETGEARのReadyNASは、業界最長クラスの無償保証を標準添付したActive Directoryなどのビジネス向け機能を搭載したシリーズとDLNAなどのホームユーザ向け機能を搭載したシリーズをご用意しています。ラインナップも豊富に取りそろえていますので、ご予算や予算に応じて最適なNASをお選びいただくことが可能です。

ビジネス向けReadyNAS製品のラインナップおよびポジショニング



ビジネス向けReadyNASの特長

1) NASでもiSCSIでも使える柔軟な設定が可能

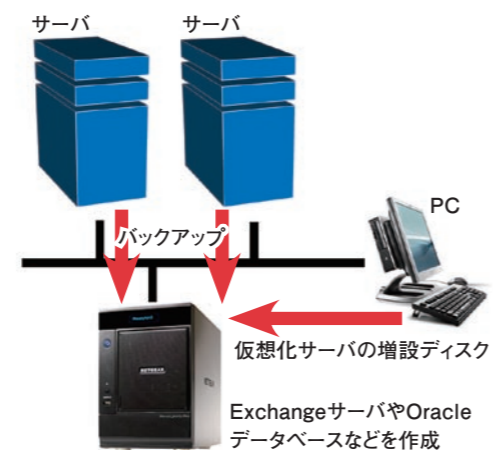
iSCSIとは、記憶装置とコンピュータの通信に使うSCSIコマンドをTCP/IPプロトコルでカプセル化したものであり、一般的なLANアダプタやLANケーブルを使用したネットワーク(LAN)接続により、データ通信ができるようにした規格です。iSCSIに対応した製品はLANに接続すると、外付けHDD等と同様にローカルディスクとして認識されます。なお、認識には、あらかじめ「イニシエータ」と呼ばれるドライバを、PC/サーバへインストールしておく必要があります。*

NETGEARのビジネス向けReadyNASはこのiSCSIに対応したNAS製品であり、ファイルサーバ機能に特化したNASとして複数ユーザでの情報共有に使用すると同時に、LANを経由して利用するローカルストレージとしてデータボリュームの一部にExchangeサーバやOracleデータベースなどを作成して使用することができます。

このように、お客様の用途に合わせて柔軟な設定ができるiSCSIへの対応は、ビジネス向けReadyNASのコストパフォーマンスを実感いただけるポイントのひとつとなっています。

*イニシエータはWindows Vistaでインストール済、Windows XP/Server2003はマイクロソフトのホームページより無償ダウンロードできます。

<iSCSI対応ReadyNASの活用事例>



2) 高速な処理能力

NETGEARのビジネス向けReadyNASは、Intel製CPU搭載によってスループットの高速化に成功しました。より多くのユーザの同時アクセスに対応することができ、高い信頼性を必要とされるミッションクリティカルなビジネスシーンでの利用に最適です。

また、高速アクセスのパフォーマンスを十分に発揮させるには、2つ搭載しているギガビットイーサネットポートが役立ちます。リンクアグリゲーション機能を利用することにより、2つのポートを論理的に1本に束ねてネットワーク帯域の増加をはかることが可能であり、結果としてトラフィックの増大に対応し高パフォーマンスに貢献できるのです。



3) 進化したRAIDボリューム自動拡張機能「X-RAID2」

ボリューム増設時にデータの再配置、最適化を自動で行う「X-RAID2」は、従来の機器に搭載されていた「X-RAID」の次世代機能である、NETGEAR独自のRAIDボリューム自動拡張機能です。機器が状況に合わせて自動的にRAIDを構築するため、RAIDについての詳しい知識がなくても、ご使用いただくことが可能ですし、HDDを追加した場合も自動でRAIDを再構築します。従来の機器に搭載されていた「X-RAID」では、使用中のHDDをより容量の大きいHDDに交換することでボリューム拡張を行う際、使用中の全HDDを容量の大きいHDDに交換しなければならず、また、冗長化用の容量が大きな割合を占めていました。今回ご紹介する「X-RAID2」は、最初の2台を同容量の大容量HDDに交換すれば自動でデータ保存に利用できるボリュームが増加し、その後も同じ要領で拡張が可能です。また、冗長化用の容量の割合が従来に比べ減少し、使用できる容量が格段に増えるため、より効率良くデータを保存できるNAS製品となっているのです。

4) 柔軟なRAID設定

NETGEARのReadyNASは、初心者でも上級者でも設定いただけるよう柔軟なRAID設定モードをご用意しています。初心者でRAIDはよく分からないという方は、X-RAID2を選択いただければ、ReadyNASが自動的に最適なRAIDを設定します。一方、RAIDの設定方法をよくご存知の上級者の方には、Flex-RAIDをご用意しておりますので、設定者ご自身で自由に設定いただくことが可能です。

■X-RAID2 ReadyNASが自動的に最適なRAIDを設定します。

- Flex-RAID
- 1) RAID 0 複数のディスクに均等にデータを振り分け、同時並行で記録するため高速な記録が可能です。全ドライブが合体した1台のハードディスクとして認識されます。
 - 2) RAID 1 2つのドライブにまったく同じデータを同時に書きこむため、万が一、片方が破損した場合でももう一方からデータを読み出せ、かつHDDの交換により復旧が可能です。両方に同じデータを書き込むことになるため、実際に使用できる容量は本来のディスク容量の半分になります。ミラーリングとも呼ばれます。
 - 3) RAID 5 データからパリティと呼ばれる誤り訂正符号を生成し、データとともに複数のドライブに分散して記録します。このため、複数のドライブのうちのどれか1つが破損しても、ドライブ交換により復旧が可能です。4スロットに4つのハードディスクを搭載している機器の場合、クライアントPCからはハードディスク3台分の容量の1つのハードディスクとして認識されます。
 - 4) RAID 6 (ReadyNAS Pro Business Edition RNDP6610を使用の場合) RAIDテクノロジーRAID6に設定することにより、同時に2台のHDDに障害が発生した場合でもデータの復旧を行うことが可能です。
 - 5) 通常モード 4つのドライブを別々のハードディスクとして使用できます。



5) 5年保証

NETGEARのビジネス向けNAS製品は、業界最長クラスの5年保証を標準添付しております。HDD搭載モデルのご購入者も安心のHDDを含む※5年保証であり、品質に自信のあるNETGEARならではの保証です。

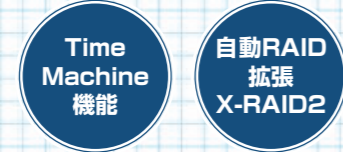
※出荷時に搭載されているHDDに限ります。



ReadyNAS®

Pro Business Edition

大容量データの高速処理に最適なハイパフォーマンスネットワークストレージ



- デスクトップタイプ
- 6スロット搭載
- 高速スループットを実現するIntel マルチコアテクノロジー採用
- RAIDボリューム拡張を自動でデータ再配置、最適化を行う次世代RAIDテクノロジー「X-RAID2」を搭載
- 様々なデータに対応する豊富な対応プラットフォーム (Windows, MacOS, Linux, UNIX対応)
- Ethernetポートの2重化によるフェイルオーバー機能、リンクアグリゲーション機能に対応
- iSCSIをサポートすることによりMicrosoft Exchange サーバ、データベースサーバに対応可能

ReadyNAS Pro Business Edition	
スロット数	6
対応 RAID	X-RAID 2 または RAID 0,1,5,6
サイズ (W x D x H)	250 x 170 x 285mm
重量 (ディスク含まず)	7.5kg
無償保証期間	5年



※ ¥67,800 で翌日対応
オンサイトサポートサービス

※ ¥10,000 で翌日対応
クイックデリバリーサービス

※ HDD フル装備の機種のみのご提供
となります。対象型番につきましては
は本カタログ P.26 をご覧ください。

中規模
ユーザ

大容量データの高速処理が必要な 200 人までの中規模オフィス

クラス最高水準のパフォーマンスを実現するIntel マルチコアプロセッサ搭載

ReadyNAS Pro Business Editionは、Intel社製マルチコアプロセッサを搭載することにより、プラットフォームの多用化、データの大容量化、高速アクセス、さらにEthernetポートを2ポート搭載、フェイルオーバー機能、リンクアグリゲーション対応、ジャンボフレーム対応と高信頼性、高速アクセス (100MB/秒) を行うための十分な帯域を確保することがで

きます。クラス最高水準の高い処理性能はより多数のユーザの同時アクセスに対応することができ、高い信頼性を必要とされるミッションクリティカルなビジネスシーンでの利用にも対応できます。高い処理能力が必要とされるハイビジョンコンテンツの配信などに最適です。
※ ReadyNAS NVX、ReadyNAS 2100はシングルコアとなります。

強化されたバックアップ機能で安心な運用

NETGEARのビジネス向けReadyNAS には、従来よりさらに強化されたバックアップ機能が搭載されています。強化されたポイントとしては、まず「スナップショット機能」が挙げられます。

このスナップショット機能は、保存されたデータのタイムスタンプイメージをカメラのスナップショット感覚で保存することができます。また、ReadyNASに保存されたデータ容量やファイル数に関わらず、数秒で取ることができますし、それによるファイル共有などの機能を中断することなくファイルの状況を記録することができます。例えば、スナップショットの記録後にファイルやフォルダを消去した場合、スナップショットに記録されたバージョンに復帰することができます。万が一ファイルにウイルスが感染した場合でも深夜に保存された感染前のファイルに復帰することができますので、重宝する機能といえます。

なお、スナップショット機能はスケジュール調整ができますので、バックアップのタイミングに合わせることもできます。通常数時間かかるバックアップ中に変更があった場合にも、スナップショット機能を利用することで、より正確なバックアップをとることができます。

また、ReadyNASにはバックアップマネージャが組み込まれており、各種のプロトコル (CIFS、NFS、HTTP、FTP、RSYNCなど) に対応しています。別のバックアップソフトをクライアントPC上にインストールする必要なく、クライアントPCからバックアップをとることが可能です。

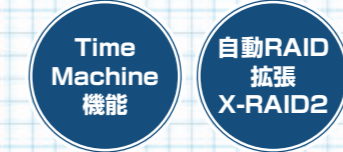
*ReadyNAS NVX、ReadyNAS 2100にも共通の機能です

ReadyNAS®

NVX

NEW

クラス最高レベルの高速処理とコストパフォーマンスを追求した 4 スロットモデル



- デスクトップタイプ
- 4スロット搭載
- Intel シングルコアテクノロジー搭載した高速スループット
- RAIDボリューム拡張を自動でデータ再配置、最適化を行う次世代RAIDテクノロジー「X-RAID2」を搭載
- 様々なデータに対応する豊富な対応プラットフォーム (Windows, MacOS, Linux, UNIX対応)
- Windows Server Active Directoryをサポート

ReadyNAS NVX	
スロット数	4
対応 RAID	X-RAID2 または RAID 0,1,5
サイズ (W x D x H)	132 x 222 x 200mm
重量 (ディスク含まず)	4.5kg
無償保証期間	5年



※ ¥45,400 で翌日対応
オンサイトサポートサービス

※ ¥10,000 で翌日対応
クイックデリバリーサービス

※ HDD フル装備の機種のみのご提供
となります。対象型番につきましては
は本カタログ P.26 をご覧ください。

小規模
ユーザ

ユーザが 5 ~ 50 人の、小規模店舗内のデータ共有、中小企業、大企業の部署や支店単位での使用

Wake-on-LAN機能

ReadyNAS NVXは、「Wake-on-LAN」に対応しています。LAN/WAN経由にて遠隔地からReadyNASの電源ONを行うことができるため、使用しない時には電源を落とし必要と時のみNASを立ち上げるといった、環境を配慮した運用を行うことが可能です。



警告メール送信機能

- ・ ディスクの温度、ディスクの内部エラー (ディスク障害の前兆: S.M.A.R.T情報)、ファンの故障などを常に監視し、異常がみとめられた場合
- ・ ユーザごとに使用制限を指定している場合でディスク使用量が制限値に近づいた場合

*ReadyNAS Pro、ReadyNAS2100にも共通の機能です。



ReadyNAS®

2100

NEW



コンパクトな筐体に豊富な機能を搭載した
4 スロットラックマウント型



- 10BASE-T / 100BASE-TX
- 1000 BASE-T
- USB 2.0
- iSCSI 対応
- Active Directory 連携
- RAID0/1/5 対応
- リンクアグリゲーション対応
- Intel シングルコア



- ラックマウントタイプ
- 4スロット搭載
- Intel シングルコアテクノロジー搭載した高速スループット
- RAIDボリューム拡張を自動でデータ再配置、最適化を行う次世代RAIDテクノロジー「X-RAID2」を搭載
- 様々なデータに対応する豊富な対応プラットフォーム (Windows, MacOS, Linux, UNIX対応)
- Windows Server Active Directoryをサポート

ReadyNAS 2100	
スロット数	4
対応 RAID	X-RAID2 または RAID 0,1,5
サイズ (W x D x H)	430 x 318 x 43mm
重量 (HDD 4 台搭載)	9.5kg
無償保証期間	5 年

背面部分



※ ¥45,400 で翌日対応
オンサイトサポートサービス

※ ¥10,000 で翌日対応
クイックデリバリーサービス

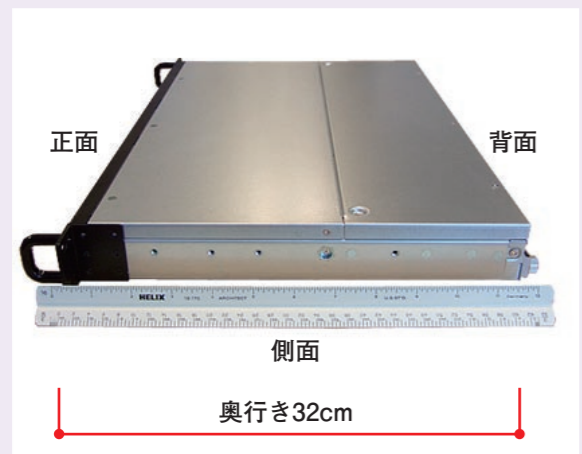
※ HDD フル装備の機種のみのご提供となります。対象型番につきましては本カタログ P.26 をご覧ください。

大規模
ユーザ

ユーザが 150 人以上の、中小企業、大企業の部署や支店単位での使用

短い奥行きで高密度にラックに収容可能

ReadyNAS 2100 の奥行きは32cmで、4ベイの1UラックマウントNASでは最小クラスです。標準のラックに背面を向かい合わせて、収納することも可能であり、そのように収納することで、1.75インチ (1U) のスペースに最大8台のディスクを設置できます。



低消費電力

環境にやさしい製品であることは、重要なチェックアイテムのひとつになってきていますが、ReadyNAS 2100も、省エネルギー性にふみこんだ仕様となっています。

例えばアイドル状態では、HDD4台搭載時でも62Wの電力消費量となります。これは、家庭で利用されている電球1個の消費電力よりも少ない電力となります。

ディスクが動作している場合は、ディスクが動作している場合は、さらに数W消費電力はあがりますが、ディスクのスピンダウンモード時はわずか34Wの電力を消費するのみです (ディスク台数に比例します)。さらに、タイマによる自動起動を設定することにより、電力の消費をおさえることができます。このようなことから、ReadyNAS 2100の「グリーンさ」を理解していただけたらと思います。

なお、席を離れるときはReadyNAS 2100の電源を落としてかまいません。もし、ReadyNAS 2100上のファイルにアクセスする必要がある場合、Wake-on-Lan機能を用いてReadyNAS 2100を起動し、ファイルにアクセスすることができます。

*ReadyNAS Pro、ReadyNAS NVXも低消費電力製品となっております。

ReadyNAS 有償サポートサービス

NETGEARでは、ご購入いただきましたReadyNASを安心して末永くご使用いただけるよう、有償サポートサービスをご用意しております。詳細は下記をご覧ください。

ReadyNAS 有償サポートサービスのご利用にあたってご注意いただきたいこと

ReadyNAS 有償サポートサービスをご利用いただくには、製品ご購入時のユーザ登録およびサービス利用登録が必要となります。事前にユーザ登録およびサービス利用登録をいただけていない場合、有償サポートサービスをご利用いただけない場合がございますので、ご注意ください。



製品情報			保証 & 有償保証										
			無償サポート	有償サポート						契約最大年数	備考		
				センドバック保守	クイックデリバリー・先出し保守 (1年間)		オンサイトサポート (1年間)		その他				
シリーズ名	型番	品名	通常保証期間	全国翌日対応 (東京23区、横浜市、川崎市、名古屋市、大阪市)		当日4時間対応 (東京23区、横浜市、川崎市、名古屋市、大阪市)		全国翌日対応 (東京23区、横浜市、川崎市、名古屋市、大阪市)		契約最大年数	備考		
				型番	税抜き価格	型番	税抜き価格	型番	税抜き価格	型番	税抜き価格		
ReadyNAS Pro 6 HDD Slot デスクトップ	RNDP6350-100AJS	デスクトップ型ReadyNAS Pro (1.5T/6HDDスロット)	5年 (HDD含む)	P1AY1	¥10,000	P1AY2	¥20,000	-	-	-	-	5年間	
	RNDP6310-100AJS	デスクトップ型ReadyNAS Pro (3T/6HDDスロット)	5年 (HDD含む)	P1AY1	¥10,000	P1AY2	¥20,000	-	-	-	-	5年間	
	RNDP6610-100AJS	デスクトップ型ReadyNAS Pro (6T/6HDDスロット)	5年 (HDD含む)	P1AY1	¥10,000	P1AY2	¥20,000	PMPPR11	¥67,800	PMPPR12	¥90,800	5年間	
ReadyNAS NVX 4 HDD Slot デスクトップ	RNDX4450-100AJS	デスクトップ型ReadyNAS NVX (2T/4HDDスロット)	5年 (HDD含む)	P1AY1	¥10,000	P1AY2	¥20,000	PMPNV11	¥45,400	PMPNV12	¥67,800	5年間	
	RNDX4410-100AJS	デスクトップ型ReadyNAS NVX (4T/4HDDスロット)	5年 (HDD含む)	P1AY1	¥10,000	P1AY2	¥20,000	PMPNV11	¥45,400	PMPNV12	¥67,800	5年間	
	RNDX4420-100AJS	デスクトップ型ReadyNAS NVX (8T/4HDDスロット)	5年 (HDD含む)	P1AY1	¥10,000	P1AY2	¥20,000	PMPNV11	¥45,400	PMPNV12	¥67,800	5年間	
ReadyNAS 2100 4 HDD Slot ラックマウント	RNRX4450-100AJS	ラックマウント型ReadyNAS (2T/4HDDスロット)	5年 (HDD含む)	P1AY1	¥10,000	P1AY2	¥20,000	PMP1111	¥56,400	PMP1112	¥79,800	5年間	
	RNRX4410-100AJS	ラックマウント型ReadyNAS (4T/4HDDスロット)	5年 (HDD含む)	P1AY1	¥10,000	P1AY2	¥20,000	PMP1111	¥56,400	PMP1112	¥79,800	5年間	
	RNRX4420-100AJS	ラックマウント型ReadyNAS (8T/4HDDスロット)	5年 (HDD含む)	P1AY1	¥10,000	P1AY2	¥20,000	PMP1111	¥56,400	PMP1112	¥79,800	5年間	

カスタマーサポートセンター

フリーコール 0120-921-080

受付時間(365日対応) 平日 午前9時~午後8時 土曜/日曜/祝日 午前10時~午後6時

詳細はこちらから

<http://www.netgear.jp/fbs/>

携帯電話、PHS などからご利用のお客様
TEL : 03-6670-3465
E-mail : support@netgear.jp

L3 Gigabit Intelligent Switch

製品型番	GSM7352S	GSM7328S
新メーカ型番	GSM7352SAU	GSM7328SAU
製品名	48ポート L3 ギガビットスタックابل インテリジェントスイッチ (10ギガ対応)	24ポート L3 ギガビットスタックابل インテリジェントスイッチ (10ギガ対応)
ポート基本構成		
ポート数	100BASE-T(10BASE-T/100BASE-TX) SFP GBIC スロット (1000Base-LX/SX/ZX) 拡張ベイ(10G/24G スタック) RS-232 コンソールポート	48 8 (SFP GBICはオプション) 4 1
ポート機能	オートネゴシエーション MDI/MDI-X自動切替 IEEE802.3X フロー・コントロール PoE(Power Over Ethernet) 給電 スタッキング機能	24 4 (SFP GBICはオプション) 1 0 0 0 0
実装機能		
セキュリティ	Layer 3/4 アクセスコントロールリスト(ACL) IEEE802.1X	0 0
VLAN機能	ポートベースVLAN プロトコルVLAN タグVLAN IEEE802.1Q	0 0 0
冗長化	IEEE 802.1D スパニングツリープロトコル IEEE 802.1w ラピッドスパニングツリー IEEE 802.1s マルチプルスパニングツリー リンクアグリゲーション(IEEE802.3ad) VRRP(Virtual Router Redundancy Protocol)	0 0 0 LACP/Manual 0
QoS	IEEE 802.1p Class of Service(CoS) ポートベース QoS DiffServ	0 0 0
マルチキャスト制御	IGMPスヌーピング	0
ルーティング	RIP v1,v2 OSPF v1,v2	0 0
管理機能	SNMP RMON Group 1,2,3,9 ポートミラーリング CLI, Telnet Web設定	v1,v2c,v3 0 0 0 0
その他	ブロードキャストストームプロテクション DHCP クライアント DHCP サーバー	0 0 0
製品能力		
データ転送	転送方式	ストア&フォワード
メモリ	システムメモリ パケットバッファメモリ フラッシュメモリ	256MB 344KB/ポート 32MB
パフォーマンス	スイッチングファブリック パケットフォワーディング レイテンシ MTBF MAC アドレス数 Jumbo フレーム VLAN サポート数 IEEE 802.1p トラフィッククラス数 最大トランク数 ルート数 ルーティング可能VLAN数 ARP エントリ数 DiffServ キュー	144Gbps 285.7Mpps 6μ秒以下 117,747hr 16,000 0 512 8 6(単体) 512 128 1792 8
ハードウェア仕様		
ラックマウント	ラックマウント対応 ラックマウントキット付属	0 0
電源	定格入力電圧 定格周波数 供給 消費電力(最大) 電源ケーブル	100-240V 50-60Hz 電源内蔵 110W
環境条件	動作時温度/湿度	0-40°C/10~90% ※結露なきこと
冷却ファン	動作時温度/湿度	0-40°C/10~90% ※結露なきこと
寸法(W)×(D)×(H)mm		440x385x43
重量		5.4kg
無償保証期間	本体	ライフタイム保証
オプションモジュール	AGM731F/732F AX741/742,AXM751/752	AGM731F/732F AX741/742,AXM751/752
有償サポート	オンサイトサポート(翌日/4時間) クイックデリバリー(翌日/2時間)	P1SY3/P1SY6 P1AY1/P1AY2

L2 Intelligent Switch

製品型番	GSM7248R	GSM7224R	FSM7250RS	FSM7226RS	FSM726E-100AJS
新メーカ型番	GSM7248R-100AJS	GSM7224R-100AJS	FSM7250RS-100AJS	FSM7226RS-100AJS	FSM726E-100AJS
製品名	48ポート L2 ギガビット インテリジェントスイッチ (スタティックルーティング)	24ポート L2 ギガビット インテリジェントスイッチ (スタティックルーティング)	48ポート L2 10/100M スタックابل インテリジェントスイッチ (スタティックルーティング)	24ポート L2 10/100M スタックابل インテリジェントスイッチ (スタティックルーティング)	24ポート L2 10/100M インテリジェント スイッチ
ポート基本構成					
ポート数	10BASE-T/100BASE-TX 1000BASE-T(10BASE-T/100BASE-TX) SFP GBIC スロット (1000Base-LX/SX/ZX) RS-232 コンソールポート	48 24 4 (SFP GBICはオプション)	48 2 2 (SFP GBICはオプション)	24 2 2 (SFP GBICはオプション)	24 2 2 (SFP GBICはオプション)
ポート機能	オートネゴシエーション MDI/MDI-X自動切替 IEEE802.3X フロー・コントロール PoE(Power Over Ethernet) 給電 スタッキング機能	0 0 0 0	0 0 0 0	0 0 0 0	0 0 0 0
実装機能					
セキュリティ	Layer 3/4 アクセスコントロールリスト(ACL) IEEE802.1X	0 0	0 0	0 0	0 0
VLAN機能	ポートベースVLAN プロトコルVLAN タグVLAN IEEE802.1Q	0 0 0	0 0 0	0 0 0	0 0 0
冗長化	IEEE 802.1D スパニングツリープロトコル IEEE 802.1w ラピッドスパニングツリー IEEE 802.1s マルチプルスパニングツリー リンクアグリゲーション(IEEE802.3ad)	0 0 0 LACP/Manual	0 0 0 LACP/Manual	0 0 0 LACP/Manual	0 0 0 LACP/Manual
QoS	IEEE 802.1p Class of Service(CoS) ポートベース QoS DiffServ	0 0 0	0 0 0	0 0 0	0 0 0
マルチキャスト制御	IGMPスヌーピング	0	0	0	0
ルーティング機能	IP スタティックルーティング	0	0	0	0
管理機能	SNMP RMON Group 1,2,3,9 ポートミラーリング CLI, Telnet Web設定	v1,v2c,v3 0 0 0 0	v1,v2c,v3 0 0 0 0	v1,v2c,v3 0 0 0 0	v1,v2c,v3 0 0 0 0
その他	ブロードキャストストームプロテクション DHCP クライアント DHCP サーバー	0 0 0	0 0 0	0 0 0	0 0 0
製品能力					
データ転送	転送方式	ストア&フォワード	ストア&フォワード	ストア&フォワード	ストア&フォワード
メモリ	システムメモリ パケットバッファメモリ フラッシュメモリ	64MB 1.5MB 32MB	64MB 0.75MB 32MB	128MB 1MB 32MB	128MB 1MB 32MB
パフォーマンス	スイッチングファブリック パケットフォワーディング レイテンシ MTBF MAC アドレス数 Jumbo フレーム VLAN サポート数 IEEE 802.1p トラフィッククラス数 最大トランク数 ルート数 ルーティング可能VLAN数 ARP エントリ数 DiffServ キュー	96Gbps 71.4Mpps 20μ秒以下 162,303 hr 8,000 0 512 8 16 32 32 480 8	48Gbps 35.7Mpps 20μ秒以下 239,032 hr 8,000 0 512 8 16 32 32 480 8	23.6Gbps 10.1Mpps 20μ秒以下 385,102 hr 8,000 0 512 8 24 32 32 1792 8	18.8Gbps 6.5Mpps 20μ秒以下 562,110 hr 8,000 0 512 8 24 32 32 1792 8
ハードウェア仕様					
ラックマウント	ラックマウント対応 ラックマウントキット付属	0 0	0 0	0 0	0 0
電源	定格入力電圧 定格周波数 供給 消費電力(最大) 冗長化電源(RPS) 電源ケーブル	100-240V 50-60Hz 電源内蔵 71.5W 0(12V)	100-240V 50-60Hz 電源内蔵 38.5W 0(12V)	100-240V 50-60Hz 電源内蔵 33W 0(12V)	100-240V 50-60Hz 電源内蔵 15W 0(12V)
環境条件	動作時温度/湿度	0-55°C/10~90% ※結露なきこと	0-55°C/10~90% ※結露なきこと	0-50°C/10~90% ※結露なきこと	0-50°C/10~90% ※結露なきこと
冷却ファン	動作時温度/湿度	0-40°C/10~90% ※結露なきこと	0-40°C/10~90% ※結露なきこと	0-40°C/10~90% ※結露なきこと	0-40°C/10~90% ※結露なきこと
寸法(W)×(D)×(H)mm		440x205x43	440x205x43	440x257x43	440x205x43
重量		4.15kg	3.65kg	3.6kg	2.8kg
無償保証期間	本体	ライフタイム保証	ライフタイム保証	ライフタイム保証	ライフタイム保証
オプションモジュール	AGM731F/732F	AGM731F/732F	AGM731F/732F	AGM731F/732F	AGM731F/732F
有償サポート	オンサイトサポート(翌日/4時間) クイックデリバリー(翌日/2時間)	P1SY2/P1SY5 P1AY1/P1AY2	P1SY2/P1SY5 P1AY1/P1AY2	P1SY2/P1SY5 P1AY1/P1AY2	P1SY2/P1SY5 P1AY1/P1AY2

Advanced Gigabit Smart Switch

製品型番	GS748TPS	GS724TPS	GS748TS	GS724TS
新メーカ型番	GS748TPS-100AJS	GS724TPS-100AJS	GS748TS-100AUS	GS724TS-100AUS
製品名	48ポート PoE キガビット スタックابل スマートスイッチ	24ポート PoE キガビット スタックابل スマートスイッチ	48ポート キガビット スタックابل スマートスイッチ	24ポート キガビット スタックابل スマートスイッチ
ポート基本構成				
ポート数	10BASE-T/100BASE-TX 1000BASE-T(10BASE-T/100BASE-TX) SFP GBIC スロット (1000Base-LX/SX/ZX)	— — 4 (SFP GBICはオプション)	— — 4 (SFP GBICはオプション)	— — 4 (SFP GBICはオプション)
ポート機能	オートネゴシエーション MDI/MDI-X自動切替 IEEE802.3X フロー・コントロール PoE(Power Over Ethernet) 給電 スタッキング機能	○ ○ ○ ○(24ポート = 192W) ○	○ ○ ○ — ○	○ ○ ○ — ○
実装機能				
セキュリティ	Layer 3/4 アクセスコントロールリスト IEEE802.1X	MAC ACL/IP ACL ○	MAC ACL/IP ACL ○	MAC ACL ○
VLAN機能	ポートベースVLAN プロトコルVLAN マルチプルVLAN タグVLAN IEEE802.1Q	○ ○ — ○	○ ○ — ○	○ ○ — ○
冗長化	IEEE 802.1D スパニングツリープロトコル IEEE 802.1w ラピッドスパニングツリー IEEE 802.1s マルチプルスパニングツリー リンクアグリゲーション(IEEE802.3ad)	○ ○ ○ LACP/Manual	○ ○ ○ LACP/Manual	○ ○ ○ LACP/Manual
QoS	IEEE 802.1p Class of Service(CoS) ポートベース QoS DiffServ	○ ○ ○	○ ○ ○	○ ○ ○
マルチキャスト制御	IGMPスヌーピング	○	○	○
ルーティング	IPスタティックルーティング SNMP	— v1,v2c,v3	— v1,v2c,v3	— v1,v2c,v3
管理機能	RMON Group 1,2,3,9 ポートミラーリング Web設定	○ ○ ○	○ ○ ○	○ ○ ○
その他	ブロードキャストストームプロテクション DHCP クライアント	○ ○	○ ○	○ ○
製品能力				
データ転送	転送方式 システムメモリ	ストア&フォワード —	ストア&フォワード —	ストア&フォワード —
メモリ	パケットバッファメモリ フラッシュメモリ	6MB 16MB	2MB 16MB	2MB —
パフォーマンス	スイッチングファブリック パケットフォワーディング レイテンシ MTBF	96Gbps 71.4Mpps 20μ秒以下 143,890 hr	48Gbps 35.7Mpps 20μ秒以下 116,000 hr	96Gbps 71.4Mpps 20μ秒以下 167,300 hr
	MAC アドレス数 Jumbo フレーム VLAN サポート数 IEEE 802.1p トラフィッククラス数 DiffServ キュー	8,000 ○ 128 4 4	8,000 ○ 128 4 4	8,000 ○ 128 4 4
ハードウェア仕様				
ラックマウント	ラックマウント対応 ラックマウントキット付属	○ ○	○ ○	○ ○
電源	定格入力電圧 定格周波数 供給 消費電力(最大) 電源ケーブル	100-240V 50-60Hz 電源内蔵 530W 電源ケーブル	100-240V 50-60Hz 電源内蔵 235W 電源ケーブル	100-240V 50-60Hz 電源内蔵 78.36W 電源ケーブル
環境条件	動作時温度/湿度	0-50°C/10~90% ※結露なきこと		
冷却ファン	冷却ファン	○	○	○
寸法(W)×(D)×(H)mm	寸法(W)×(D)×(H)mm	440x431x43	440x310x43	440x330x43
重量	重量	7.28kg	4.92kg	5.16kg
無償保証期間	無償保証期間	本体 電源アダプタ	本体 電源アダプタ	本体 電源アダプタ
オプションモジュール	オプションモジュール	AGM731F/732F	AGM731F/732F	AGM731F/732F
有償サポート	有償サポート	オンサイトサポート(翌日/4時間) クイックデリバリー(翌日/2時間)	P1SY2/P1SY5 P1AY1/P1AY2	P1SY2/P1SY5 P1AY1/P1AY2

Gigabit Smart Switch

製品型番	GS748TP	GS724TP	GS108T	GS748T	GS724T	GS716T
新メーカ型番	GS748TP-100AUS	GS724TP-100AUS	GS108T-100JPS	GS748TAU	GS724TAU	GS716TAU
製品名	48ポート PoE キガビット スマートスイッチ	24ポート PoE キガビット スマートスイッチ	8ポート キガビット スマートスイッチ	48ポート キガビット スマートスイッチ	24ポート キガビット スマートスイッチ	16ポート キガビット スマートスイッチ
ポート基本構成						
ポート数	10BASE-T/100BASE-TX 1000BASE-T(10BASE-T/100BASE-TX) SFP GBIC スロット (1000Base-LX/SX/ZX)	— — 4 (SFP GBICはオプション)	— — 2 (SFP GBICはオプション)	— — 4 (SFP GBICはオプション)	— — 2 (SFP GBICはオプション)	— — 2 (SFP GBICはオプション)
ポート機能	オートネゴシエーション MDI/MDI-X自動切替 IEEE802.3X フロー・コントロール PoE(Power Over Ethernet) 給電 スタッキング機能	○ ○ ○ ○(48ポート=384W) —	○ ○ ○ ○(24ポート=192W) —	○ ○ ○ — —	○ ○ ○ — —	○ ○ ○ — —
実装機能						
セキュリティ	Layer 3/4 アクセスコントロールリスト IEEE802.1X	MAC ACL/IP ACL ○	MAC ACL/IP ACL ○	MAC ACL ○	— —	— —
VLAN機能	ポートベースVLAN プロトコルVLAN マルチプルVLAN タグVLAN IEEE802.1Q	○ ○ — ○	○ ○ — ○	○ ○ — ○	○ ○ — ○	○ ○ — ○
冗長化	IEEE 802.1D スパニングツリープロトコル IEEE 802.1w ラピッドスパニングツリー IEEE 802.1s マルチプルスパニングツリー リンクアグリゲーション(IEEE802.3ad)	○ ○ ○ LACP/Manual	○ ○ ○ LACP/Manual	○ ○ ○ LACP/Manual	○ ○ ○ Manual	○ ○ ○ Manual
QoS	IEEE 802.1p Class of Service(CoS) ポートベース QoS DiffServ	○ ○ ○	○ ○ ○	○ ○ ○	○ ○ ○	○ ○ ○
マルチキャスト制御	IGMPスヌーピング	○	○	○	○	○
ルーティング	IPスタティックルーティング SNMP	— v1,v2c,v3	— v1,v2c,v3	— v1,v2c	— v1,v2c	— v1,v2c
管理機能	RMON Group 1,2,3,9 ポートミラーリング Web設定	○ ○ ○	○ ○ ○	○ ○ ○	○ ○ ○	○ ○ ○
その他	ブロードキャストストームプロテクション DHCP クライアント	○ ○	○ ○	○ ○	○ ○	○ ○
製品能力						
データ転送	転送方式 システムメモリ	ストア&フォワード —	ストア&フォワード —	ストア&フォワード 16MB	ストア&フォワード —	ストア&フォワード —
メモリ	パケットバッファメモリ フラッシュメモリ	3MB —	3MB —	128KB 4MB	4MB —	256KB —
パフォーマンス	スイッチングファブリック パケットフォワーディング レイテンシ MTBF	96Gbps 71.4Mpps 20μ秒以下 108,016 hr	48Gbps 35.7Mpps 20μ秒以下 165,589 hr	16Gbps 11.8Mpps 20μ秒以下 108,016 hr	96Gbps 71.4Mpps 20μ秒以下 59,500 hr	48Gbps 35.7Mpps 20μ秒以下 65,789 hr
	MAC アドレス数 Jumbo フレーム VLAN サポート数 IEEE 802.1p トラフィッククラス数 DiffServ キュー	4,000 ○ 128 4 4	4,000 ○ 128 4 4	8,000 ○ 64 4 4	8,000 ○ 128 4 4	8,000 ○ 64 4 4
ハードウェア仕様						
ラックマウント	ラックマウント対応 ラックマウントキット付属	○ ○	○ ○	マグネット —	○ ○	○ ○
電源	定格入力電圧 定格周波数 供給 消費電力(最大) 電源ケーブル	100-240V 50-60Hz 電源内蔵 465W 電源ケーブル	100-240V 50-60Hz 電源内蔵 225W 電源ケーブル	100 50-60Hz ACアダプタ 7.68W —	100-240V 50-60Hz 電源内蔵 66W 電源ケーブル	100-240V 50-60Hz 電源内蔵 43.2W 電源ケーブル
環境条件	動作時温度/湿度	0-50°C/10~90% ※結露なきこと			0~50°C	0-40°C/10~90% ※結露なきこと
冷却ファン	冷却ファン	○	○	ファンレス	○	○
寸法(W)×(D)×(H)mm	寸法(W)×(D)×(H)mm	440x438x43	440x257x43	235x101x27	440x305x43	440x260x43
重量	重量	6.6kg	3.7kg	0.69kg	4.9kg	3.6kg
無償保証期間	無償保証期間	本体 電源アダプタ	本体 電源アダプタ	本体 電源アダプタ	本体 電源アダプタ	本体 電源アダプタ
オプションモジュール	オプションモジュール	AGM731F/732F	AGM731F/732F	—	AGM731F/732F	AGM731F/732F
有償サポート	有償サポート	オンサイトサポート(翌日/4時間) クイックデリバリー(翌日/2時間)	P1SY2/P1SY5 P1AY1/P1AY2	P1SY2/P1SY5 P1AY1/P1AY2	P1SY2/P1SY5 P1AY1/P1AY2	P1SY2/P1SY5 P1AY1/P1AY2

10/100M Smart Switch

製品型番	FS728TP	FS750T2	FS726TP	FS726T
新メーカ型番	FS728TP-100AUS	FS750T2AU	FS726TPAU	FS726TAU
製品名	24ポート 10/100M PoE アドバンスド スマートスイッチ (4ポートギガビット アップリンク)	48ポート 10/100M スマートスイッチ (2ポートギガビット アップリンク)	24ポート 10/100M PoE スマートスイッチ (2ポートギガビット アップリンク)	24ポート 10/100M スマートスイッチ (2ポートギガビット アップリンク)
ポート基本構成				
ポート数	10BASE-T/100BASE-TX 1000BASE-T(10BASE-T/100BASE-TX) SFP GBIC スロット (1000Base-LX/SX/ZX)	24 4 2 (SFP GBICはオプション)	48 2 2 (SFP GBICはオプション)	24 2 2 (SFP GBICはオプション)
ポート機能	オートネゴシエーション MDI/MDI-X自動切替 IEEE802.3X フロー・コントロール PoE(Power Over Ethernet) 給電 スタッキング機能	○ ○ ○ ○ ○	○ ○ ○ ○(12ポート=100W) ○	○ ○ ○ ○ ○
実装機能				
セキュリティ	Layer 3/4 アクセスコントロールリスト IEEE802.1X	MAC ACL ○	— —	— —
VLAN機能	ポートベースVLAN プロトコルVLAN マルチプルVLAN タグVLAN IEEE802.1Q	○ ○ ○ ○	○ ○ ○ ○	○ ○ ○ ○
冗長化	IEEE 802.1D スパニングツリープロトコル IEEE 802.1w ラピッドスパニングツリー IEEE 802.1s マルチプルスパニングツリー リンクアグリゲーション(IEEE802.3ad)	— — — LACP/Manual	— — — Manual	— — — Manual
QoS	IEEE 802.1p Class of Service(CoS) ポートベース QoS DiffServ	○ ○ ○	○ ○ ○	○ ○ ○
マルチキャスト制御	IGMP スヌーピング	○	○	○
ルーティング	IPスタティックルーティング SNMP	— v1,v2c	— v1,v2c	— v1
管理機能	RMON Group 1,2,3,9 ポートミラーリング Web設定	○ ○ ○	○ ○ ○	○ ○ ○
その他	ブロードキャストストームプロテクション DHCP クライアント	○ ○	○ ○	○ ○
製品能力				
データ転送	転送方式	ストア&フォワード	ストア&フォワード	ストア&フォワード
メモリ	システムメモリ パケットバッファメモリ フラッシュメモリ	— 3MB —	— 128KB —	— 256KB —
パフォーマンス	スイッチングファブリック パケットフォーワーディング レイテンシ MTBF MAC アドレス数 Jumbo フレーム VLAN サポート数 IEEE 802.1p トラフィッククラス数 DiffServ キュー	12.8Gbps 9.6Mpps 20μ秒以下 176,000 hr 8,000 — 128 4 4	13.6Gbps 10.1Mpps 20μ秒以下 59,880 hr 8,000 — 64 4 —	8.8Gbps 6.5Mpps 20μ秒以下 327,000 hr 8,000 — 64 2 4
ハードウェア仕様				
ラックマウント	ラックマウント対応 ラックマウントキット付属	○ ○	○ ○	○ ○
電源	定格入力電圧 定格周波数 供給 消費電力(最大) 電源ケーブル	100-240V 50-60Hz 電源内蔵 225W —	100-240V 50-60Hz 電源内蔵 21W —	100-240V 50-60Hz 電源内蔵 122W 13W —
環境条件	動作時温度/湿度	0~50°C/0~90%	0-40°C/10~90% ※結露なきこと	
冷却ファン	動作時温度/湿度	○	ファンレス	ファンレス
寸法(W)×(D)×(H)mm	440x257x43	440x205x43	440x205x43	440x205x43
重量	3.6kg	3.2kg	3.0kg	2.5kg
無償保証期間	本体 電源アダプタ	ライフタイム保証 —	ライフタイム保証 —	ライフタイム保証 —
オプションモジュール	AGM731F/732F	AGM731F/732F	AGM731F/732F	AGM731F/732F
有償サポート	オンサイトサポート(翌日/4時間) クイックデリバリー(翌日/2時間)	P1SY2/P1SY5 P1AY1/P1AY2	P1SY2/P1SY5 P1AY1/P1AY2	P1SY2/P1SY5 P1AY1/P1AY2

Non Intelligent Switch

製品型番	JGS524v2	JGS516v2	GS2108A	GS116v2	GS108v3	GS105v3
新メーカ型番	JGS524-200JPS	JGS516-200JPS	GS2108A-100JPS	GS116-200JPS	GS108-300JPS	GS105-300JPS
製品名	24ポート ギガビット イーサネットスイッチ	16ポート ギガビット イーサネットスイッチ	8ポート ギガビット イーサネットスイッチ	16ポート ギガビット イーサネットスイッチ	8ポート ギガビット イーサネットスイッチ	5ポート ギガビット イーサネットスイッチ
ポート基本構成						
ポート数	10BASE-T/100BASE-TX 1000BASE-T(10BASE-T/100BASE-TX)	— 24	— 16	— 8	— 16	— 8
ポート機能	オートネゴシエーション MDI/MDI-X自動切替 IEEE802.3X フロー・コントロール PoE(Power Over Ethernet) 給電	○ ○ ○ ○	○ ○ ○ ○	○ ○ ○ ○	○ ○ ○ ○	○ ○ ○ ○
製品能力						
データ転送	転送方式	ストア&フォワード	ストア&フォワード	ストア&フォワード	ストア&フォワード	ストア&フォワード
メモリ	パケットバッファメモリ スイッチングファブリック 転送レート(1000Mbps) 転送レート(100Mbps) 転送レート(10Mbps) レイテンシ MAC アドレス数 Jumbo フレーム	512KB 48Gbps 1,488,000pps 148,800pps 14,880pps 20μ秒以下 8,000 ○	512KB 32Gbps 1,488,000pps 148,800pps 14,880pps 20μ秒以下 8,000 ○	128KB/ポート 16Gbps 1,488,000pps 148,800pps 14,880pps 10μ秒以下 4,000 ○	512KB/ポート 32Gbps 1,488,000pps 148,800pps 14,880pps 40μ秒以下 8,000 ○	192KB 10Gbps 1,488,000pps 148,800pps 14,880pps 10μ秒以下 4,000 ○
ハードウェア仕様						
ラックマウント	ラックマウント対応 ラックマウントキット付属	○ ○	○ ○	— —	— —	— —
電源	定格入力電圧 定格周波数 供給 消費電力(最大)	100-240V 注1) 50-60Hz 電源内蔵 17.25W	100-240V 注1) 50-60Hz 電源内蔵 12.03W	100-120V 50-60Hz 電源内蔵 10W	100V 50-60Hz ACアダプタ 9.6W	100V 50-60Hz ACアダプタ 5W
環境条件	動作時温度/湿度	0-55°C/10~90% ※結露なきこと		0-50°C/10~90% ※結露なきこと		0-50°C/10~95% ※結露なきこと
冷却ファン	動作時温度/湿度	○	○	ファンレス	ファンレス	ファンレス
寸法(W)×(D)×(H)mm	325x170x43	328x168x43	177x118x33	285x103x27	158x101x27	94x101x27
重量	1.74kg	1.65kg	0.4kg	1.08kg	0.5kg	0.28kg
無償保証期間	本体 電源アダプタ	ライフタイム保証 —	ライフタイム保証 —	3年 —	ライフタイム保証 2年	ライフタイム保証 2年
有償サポート	オンサイトサポート(翌日/4時間) クイックデリバリー(翌日/2時間)	P1SY1/P1SY4 P1AY1/P1AY2	P1SY1/P1SY4 P1AY1/P1AY2	P1SY1/P1SY4 P1AY1/P1AY2	P1SY1/P1SY4 P1AY1/P1AY2	P1SY1/P1SY4 P1AY1/P1AY2

注1) ケーブル耐圧 125V 以下

製品型番	JFS524	JFS516	FS2108	FS108P
新メーカ型番	JFS524JP	JFS516JP	FS2108JP	FS108PAU
製品名	24ポート 10/100M イーサネットスイッチ	16ポート 10/100M イーサネットスイッチ	8ポート 10/100M イーサネットスイッチ	8ポート 10/100M PoE イーサネットスイッチ
ポート基本構成				
ポート数	10BASE-T/100BASE-TX 1000BASE-T(10BASE-T/100BASE-TX)	24 —	16 —	8 —
ポート機能	オートネゴシエーション MDI/MDI-X自動切替 IEEE802.3X フロー・コントロール PoE(Power Over Ethernet) 給電	○ ○ ○ ○	○ ○ ○ ○	○ ○ ○ ○(4ポート=32W)
製品能力				
データ転送	転送方式	ストア&フォワード	ストア&フォワード	ストア&フォワード
メモリ	パケットバッファメモリ スイッチングファブリック 転送レート(1000Mbps) 転送レート(100Mbps) 転送レート(10Mbps) レイテンシ MAC アドレス数 Jumbo フレーム	256KB/ポート 4.8Gbps — 148,800pps 14,880pps 20μ秒以下 4,000 —	256KB/ポート 3.2Gbps — 148,800pps 14,880pps 20μ秒以下 4,000 —	1MB 1.6Gbps — 148,800pps 14,880pps 20μ秒以下 1,000 —
ハードウェア仕様				
ラックマウント	ラックマウント対応 ラックマウントキット付属	○ ○	○ ○	— —
電源	定格入力電圧 定格周波数 供給 消費電力(最大)	100-240V 注1) 50-60Hz 電源内蔵 15W	100-240V 注1) 50-60Hz 電源内蔵 15W	100-120V 50-60Hz 電源内蔵 8W 44W
環境条件	動作時温度/湿度	0-40°C/10~95% ※結露なきこと		
冷却ファン	動作時温度/湿度	ファンレス	ファンレス	ファンレス
寸法(W)×(D)×(H)mm	330x202x43	328x169x43	177x118x32	235x103x27
重量	2.0kg	2.0kg	0.6kg	0.74kg
無償保証期間	本体 電源アダプタ	ライフタイム保証 —	ライフタイム保証 —	5年 2年
有償サポート	オンサイトサポート(翌日/4時間) クイックデリバリー(翌日/2時間)	P1SY1/P1SY4 P1AY1/P1AY2	P1SY1/P1SY4 P1AY1/P1AY2	P1SY1/P1SY4 P1AY1/P1AY2

注1) ケーブル耐圧 125V 以下

NAS

シリーズ名	デスクトップ型		ラックマウント型
	ReadyNAS Pro Business Edition	ReadyNAS NVX	ReadyNAS 2100シリーズ
ハードウェア仕様			
内蔵NSP	Intel MultiCore Processor	Intel Embedded Processor	Intel Embedded Processor
搭載メモリ	1024MB SODIMM,DDR2-667	1024MB SODIMM,DDR2-667	1024MB SODIMM,DDR2-667
OS搭載用フラッシュメモリ	256MB	128MB	128MB
Serial ATA I/II (ホットスワップ対応)	6	4	4
最大搭載可能容量(2TB利用時)	12TB	8TB	8TB
1000Base-T(10Base-T/100Base-TX)	2	2	2
USB 2.0 ポート数	3	3	3
ロック機能付きHDDケース	○	○	—
表示用LCD	有機EL ディスプレイ	液晶ディスプレイ	—
ケンジントロック用穴	○	○	—
RAID 機能			
シングルボリューム自動拡張(工場出荷設定)	X-RAID2	X-RAID2	X-RAID2
アドバンスドボリューム管理 (Flex-RAID): 設定切替必要	○	○	○
マルチボリューム対応 (Flex-RAID)	○	○	○
RAID 0 (Flex-RAID)	○	○	○
RAID 1 (Flex-RAID)	○	○	○
RAID 5 (Flex-RAID)	○	○	○
RAID 6 (Flex-RAID)	○	—	—
Hot Spare 機能 (Flex-RAID)	○	○	○
ボリューム管理			
ボリューム管理機能	○	○	○
ジャーナルファイルシステム	○	○	○
ユーザ、グループ別 クォータ設定機能	○	○	○
Shareレベルクォータ機能	○	○	○
バックグラウンドボリュームチェック	○	○	○
iSCSI ターゲット対応	○	○	○
メディアストリーミング			
UPnP AV対応	○	○	—
Apple iTunes サーバ機能	○	○	—
ネットワークセキュリティ			
ネットワークセキュリティ ユーザーモード、ドメイン/ADSモード選択可能	○	○	—
ユーザ別セキュリティモード	○	○	○
Active Directory対応セキュリティモード	○	○	○
Windows ACL (アクセスコントロールリスト)対応	○	○	○
暗号化ネットワークログイン	○	○	○
ネットワークオプション			
ネットワークオプション DHCP、静的IP 選択可能	○	○	○
WINS対応	○	○	○
DHCPサーバ	○	○	○
VLAN対応	○	○	○
Jumbo フレーム 対応	○	○	○
NTP対応	○	○	○
フェイルオーバー機能	○	○	○
リンクアグリゲーション機能	○	○	○
Wake-on-LAN機能	○	○	○
システム管理機能			
RAIDar管理ツールによるモニタ機能	○	○	○
WEBベースのGUIによるウィザード設定、機能設定	○	○	○
ステータス表示機能	○	○	○
S.M.A.R.T情報のWEBブラウザ確認	○	○	○
システム設定のバックアップ、復旧	○	○	○
電子メールによる警告、イベントログ送信	○	○	○
ネットワークUPS対応	○	○	○
SNMP設定	○	○	○

NAS

シリーズ名	デスクトップ型		ラックマウント型
	ReadyNAS Pro Business Edition	ReadyNAS NVX	ReadyNAS 2100シリーズ
バックアップ機能			
GUIによるバックアップマネージャ(標準)	○	○	○
プログラム可能なバックアップボタン	○	○	○
スナップショットによるバックアップ	○	○	○
CIFS/NFS/FTP/HTTP/Rsyncによるリモートバックアップ	○	○	○
セキュアRsync対応	○	○	○
システム設定のバックアップ、復旧	○	○	○
Apple Time Machine サポート	○	○	○
増分、フルバックアップ機能	○	○	○
USBディスクへのバックアップ機能(ON/OFF)	○	○	○
USB 機能			
バックアップ機能	○	○	○
USBカメラ内の画像の自動転送	○	○	○
UPS接続対応	○	○	○
対応OS			
対応OS	Windows, Mac OS X, Linux	Windows, Mac OS X, Linux	Windows, Mac OS X, Linux
対応ファイルプロトコル			
対応プロトコル	CIFS/SMB(Windows)/AFP 3.1(Mac OS X)/NFS v2/v3(Linux/UNIX)/FTP/FTPS/HTTP/HTTPS/Rsync/WebDAV	CIFS/SMB(Windows)/AFP 3.1(Mac OS X)/NFS v2/v3(Linux/UNIX)/FTP/FTPS/HTTP/HTTPS/Rsync/WebDAV	CIFS/SMB(Windows)/AFP 3.1(Mac OS X)/NFS v2/v3(Linux/UNIX)/FTP/FTPS/HTTP/HTTPS/Rsync/WebDAV
対応言語			
管理UI	日本語、英語、フランス語、ドイツ語	日本語、英語、フランス語、ドイツ語	日本語、英語、フランス語、ドイツ語
ファイル名	Unicode	Unicode	Unicode
電源管理			
定格入力電圧	100-240V	100-240V	100-240V
定格周波数	50-60Hz	50-60Hz	50-60Hz
供給	電源内蔵	電源内蔵	電源内蔵
消費電力	83W	62W	62W
電源ケーブル	耐用125V以下	耐用125V以下	耐用125V以下
ディスクスピンダウン機能	○	○	○
UPS連動機能(ローバッテリー時)	○	○	○
電源ON/OFF スケジュール機能	○	○	○
温度管理			
冷却ファン	120mm 冷却ファン × 1 / 90mm CPU冷却ファン × 1	92mm ボールベアリングファン × 1	デュアル 40mm ボールベアリングファン × 3
静音性	25dBA	31.5dBA	50 dBA
ファン 不具合警告	○	○	○
高温時の自動シャットダウン機能	○	○	○
環境条件			
動作時温度/湿度	0~40°C/20~80% ※結露なきこと		
対応規格	FCC, UL, CE, C-Tick, MIC, VCCI, RoHS準拠	○	○
サイズ等			
本体寸法(W)×(D)×(H)	250x170x285mm	132x222x200 mm	430x318x43 mm
本体重量	7.5Kg (HDD含まず)	4.6 kg (HDD含まず)	9.5 Kg (HDD 4台搭載時)
保証期間			
保証期間	本体5年保証(HDD含む)	本体5年保証(HDD含む)	本体5年保証(HDD含む)
有償サポート	クイックデリバリー(翌日/2時間) オンサイトサポート(翌日/4時間) 注1)	P1AY1/P1AY2 PMPNV11/PMPNV12	P1AY1/P1AY2 PMP1111/PMP1112
製品ラインナップ			
	RNDP6350 : 1.5TB(500GB×3) RNDP6310 : 3TB(1TB×3) RNDP6610 : 6TB(1TB×6)	RNDX4450 : (500GB×4) RNDX4410 : (1TB×4) RNDX4420 : (2TB×4)	RNRX4450 : (500GB×4) RNRX4410 : (1TB×4) RNRX4420 : (2TB×4)

注1) HDD フル装備の機種のみのご提供となります。対象型番につきましては、本カタログP.26をご覧ください。